

## LUKO

1



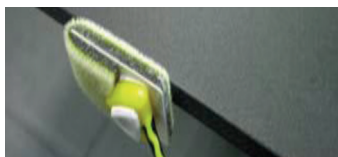
- LUKO - rynienka aplikacyjna max. poj. 0,5 l.
- Pojemnik zawierający środek LUKO – do impregnacji krawędzi o poj. 0,5 L (data ważności: 6 miesięcy od daty napełnienia)
- LUKO jest zawiesiną, którą należy mocno wstrząsać lub mieszać przed użyciem.
- Aplikator ze specjalną gąbką z mikrowłókien (5 x 8 cm).

2



- Aplikator zanurzyć w pojemniku z impregnatem LUKO.
- Środka LUKO nie rozrzedzać ani rozcieńczać.
- Nadmiar środka LUKO odcisnąć na progu rynienki, aby uniknąć ociekania kropel z gąbki i umożliwić ponowne spływanie nadmiaru impregnatu do rynienki.
- Prace wykonywać w temperaturze od +5°C do +25°C

3



- Impregnację należy wykonywać stopniowo płyta po płycie, w żadnym wypadku nie jednorazowo, kiedy wszystkie płyty ułożone są na palecie.
- Aplikator musi być przesuwany pod kątem wzdłuż krawędzi płyty, aby uniknąć gromadzenia się impregnatu na widocznej stronie powierzchni płyt.
- Nadmiar impregnatu na powierzchni musi być natychmiast usunięty miękką szmatką, w stronę brzegu płyty. Wszelkie zanieczyszczenia powierzchni zewnętrznej należy natychmiast usunąć.
- Nadmiar impregnatu LUKO z opakowania aplikacyjnego nie może być z powrotem przelewany do pojemnika lub użyty ponownie w późniejszym czasie.

4



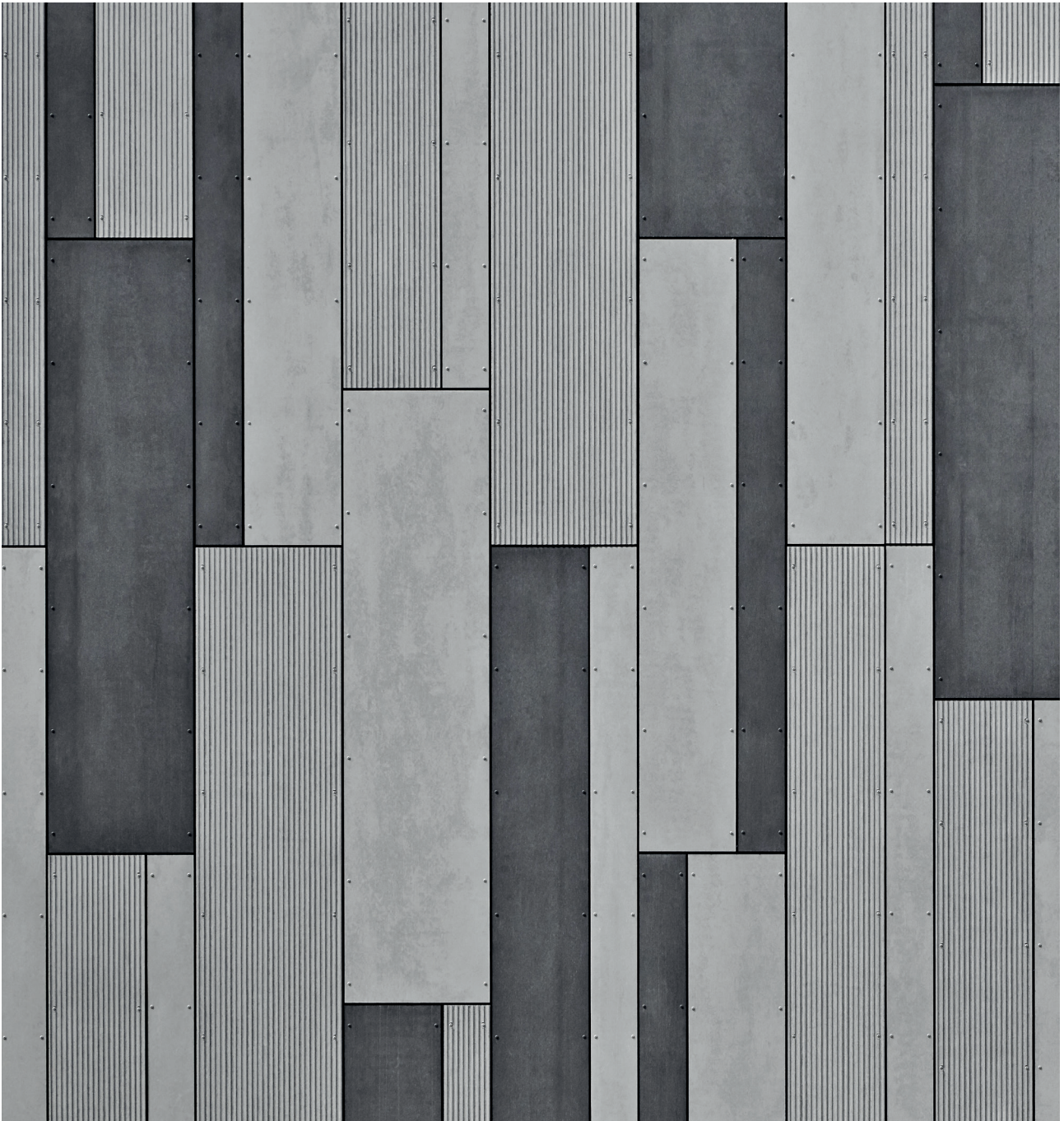
- Poprzez całkowite zabezpieczenie krawędzi płyt elewacyjnych EQUITONE [natura] i EQUITONE [natura pro] przeciwdziałamy wchłanianiu wilgoci przez krawędzie oraz ciemnienia koloru widocznej powierzchni w obrębie krawędzi.
- Impregnat LUKO musi całkowicie pokryć krawędzie płyty. Właściwa impregnacja występuje tylko na absolutnie gładkich brzegach.
- Zagęszczone i stwardniałe resztki mogą być wyrzucone do domowego pojemnika na śmieci. Gąbka, po dokładnym wyczyszczeniu, może być użyta ponownie.

 **EQUITONE**  
Fibre cement facade materials

### INSTRUKCJA WYKOŃCZENIA KRAWĘDZI PO CIĘCIU

LUKO – środek do impregnacji krawędzi po cięciu do płyt:  
EQUITONE [natura], EQUITONE [natura pro], EQUITONE [pictura] i EQUITONE [textura]

KARTA PRODUKTU



Etex Exteriors  
Siniat Sp. z o.o.

ul. Przecławska 8  
03-879 Warszawa

e-mail: [elewacje@equitone.pl](mailto:elewacje@equitone.pl)