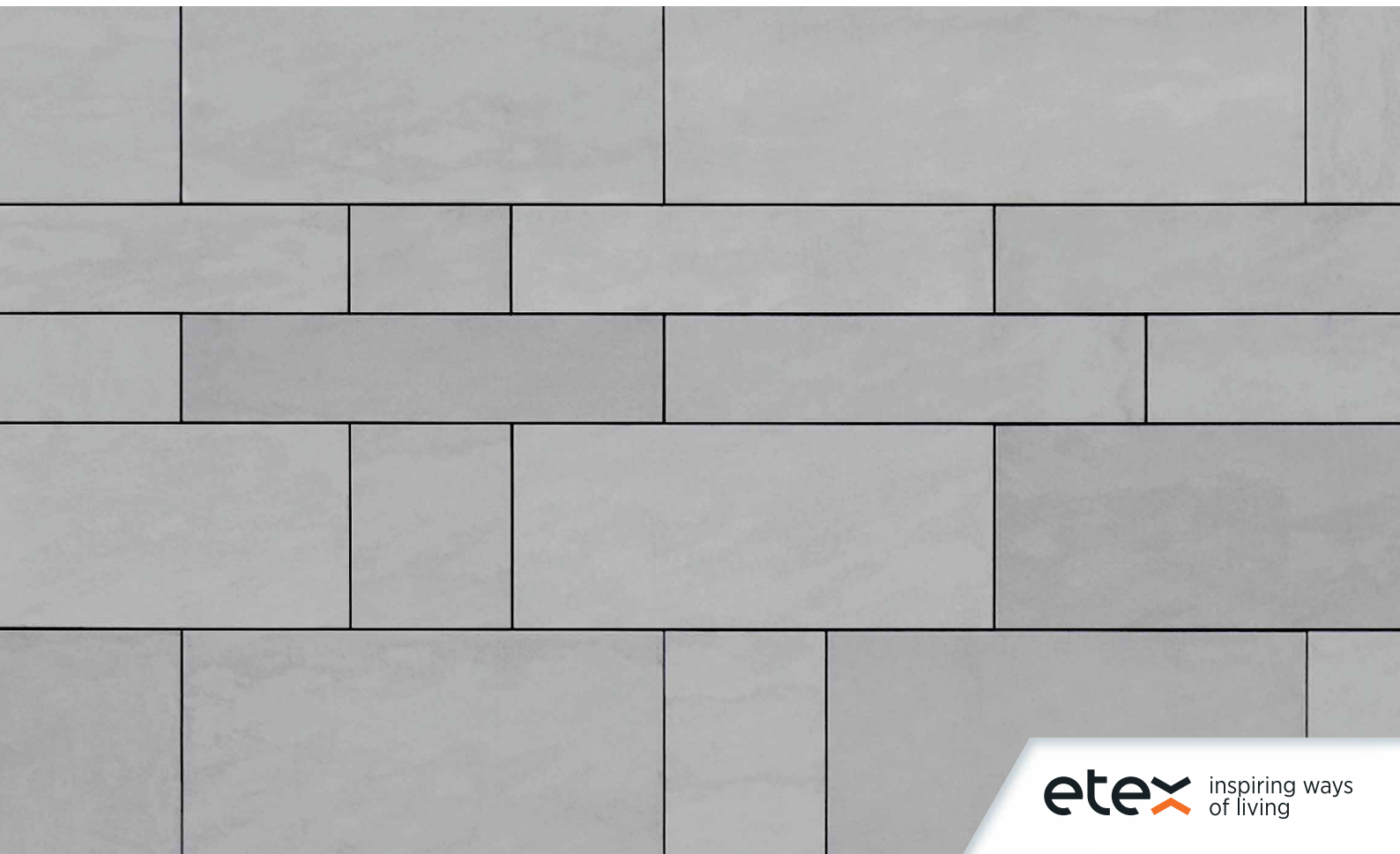




Arch. : Delugan Meissl, Vienne

 **EQUITONE**  
Fibre cement facade materials





# Fibres-ciment

Le fibres-ciment est un matériau composite minéral hautes performances, authentique et durable.

Etex joue un rôle fondamental dans l'innovation et le développement de ce matériau et propose aujourd'hui, à travers la gamme de panneaux de façade EQUITONE, des solutions pour créer une enveloppe architectonique.

## Authenticité

Du ciment, de la cellulose, des charges minérales, de l'eau et de l'air. La gamme EQUITONE est faite dans un matériau naturel à la personnalité pure et authentique.

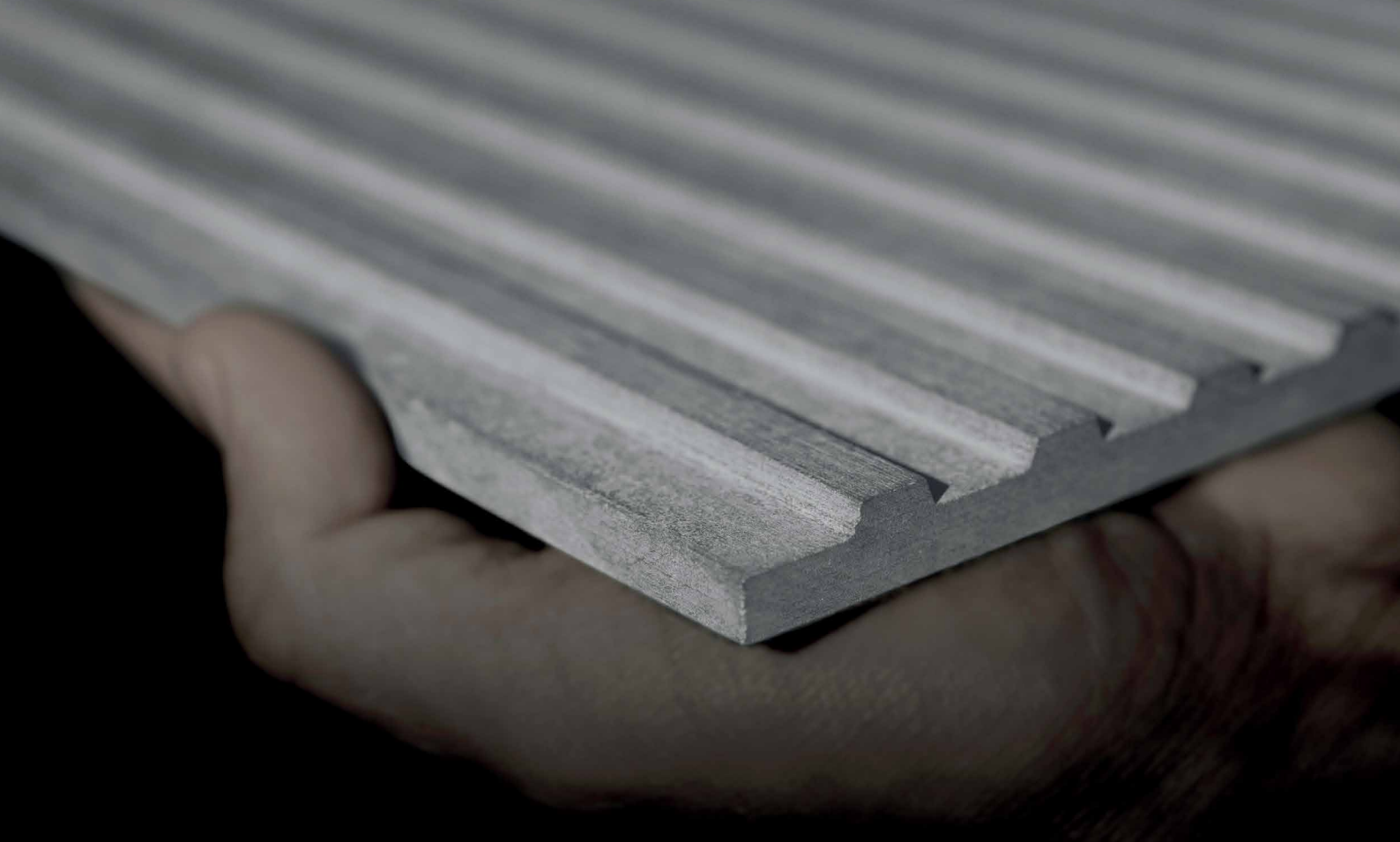
## Performance

La gamme EQUITONE se décline en grands panneaux aux propriétés physiques remarquables. Le fibres-ciment résiste au feu, ne pourrit pas et ne se déforme pas.

## Durabilité

Les façades construites en EQUITONE sont minces et légères, de sorte que la quantité de matières premières s'en trouve réduite. Les panneaux ont une longue durée de vie, même dans les applications extérieures les plus exigeantes.

L'empreinte écologique que vous retrouvez dans les EPD (Environmental Product Declarations) témoigne de leur durabilité.



# Libre cours...

## À la création

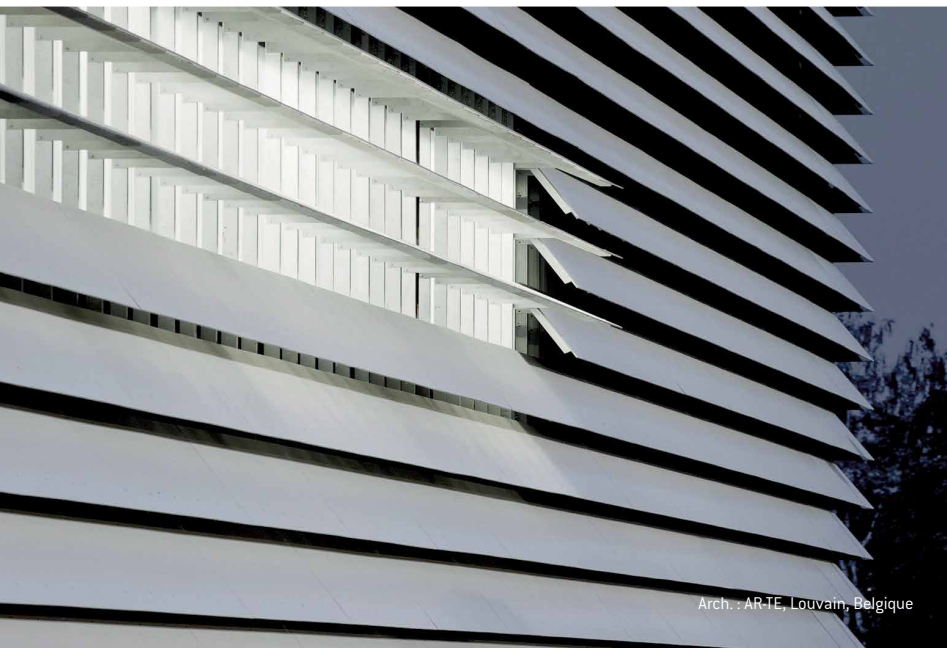
Les panneaux de façade en fibres-ciment EQUITONE permettent de jouer avec les formes et les formats.

## Au design

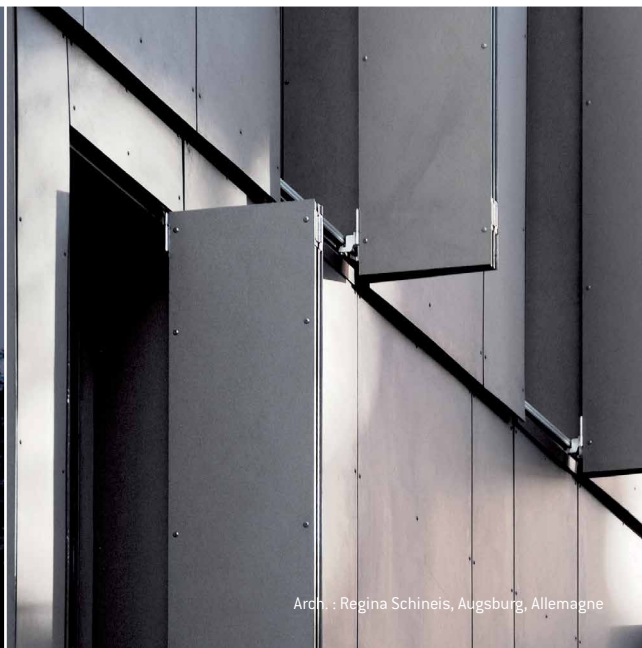
Mobilier ou architecture intérieure, EQUITONE se prête aux envies des designers et des architectes.

## À l'inspiration

EQUITONE offre une liberté de forme qui stimule la créativité.



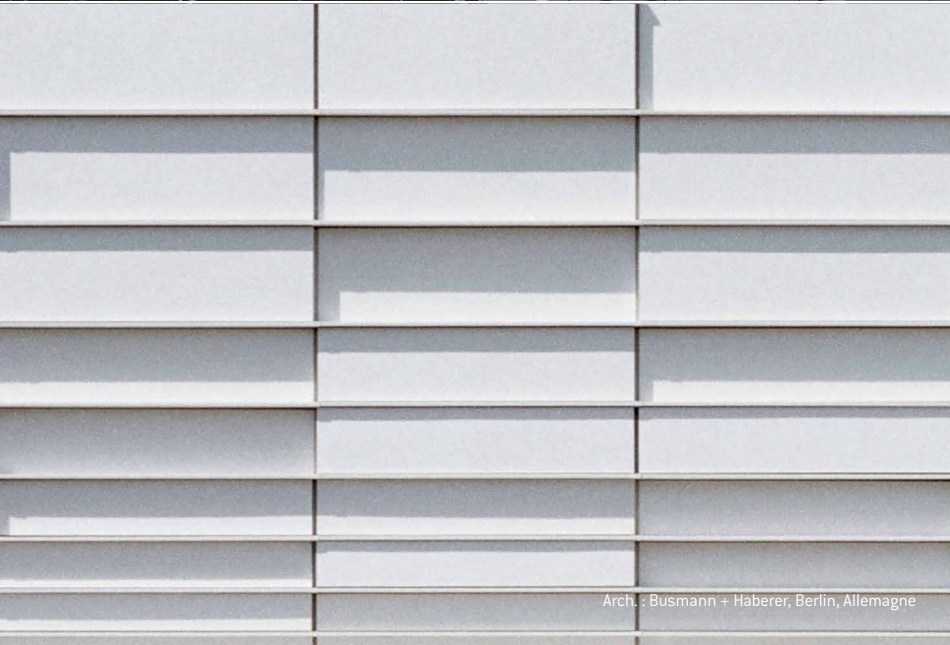
Arch. : ARTE, Louvain, Belgique



Arch. : Regina Schineis, Augsburg, Allemagne



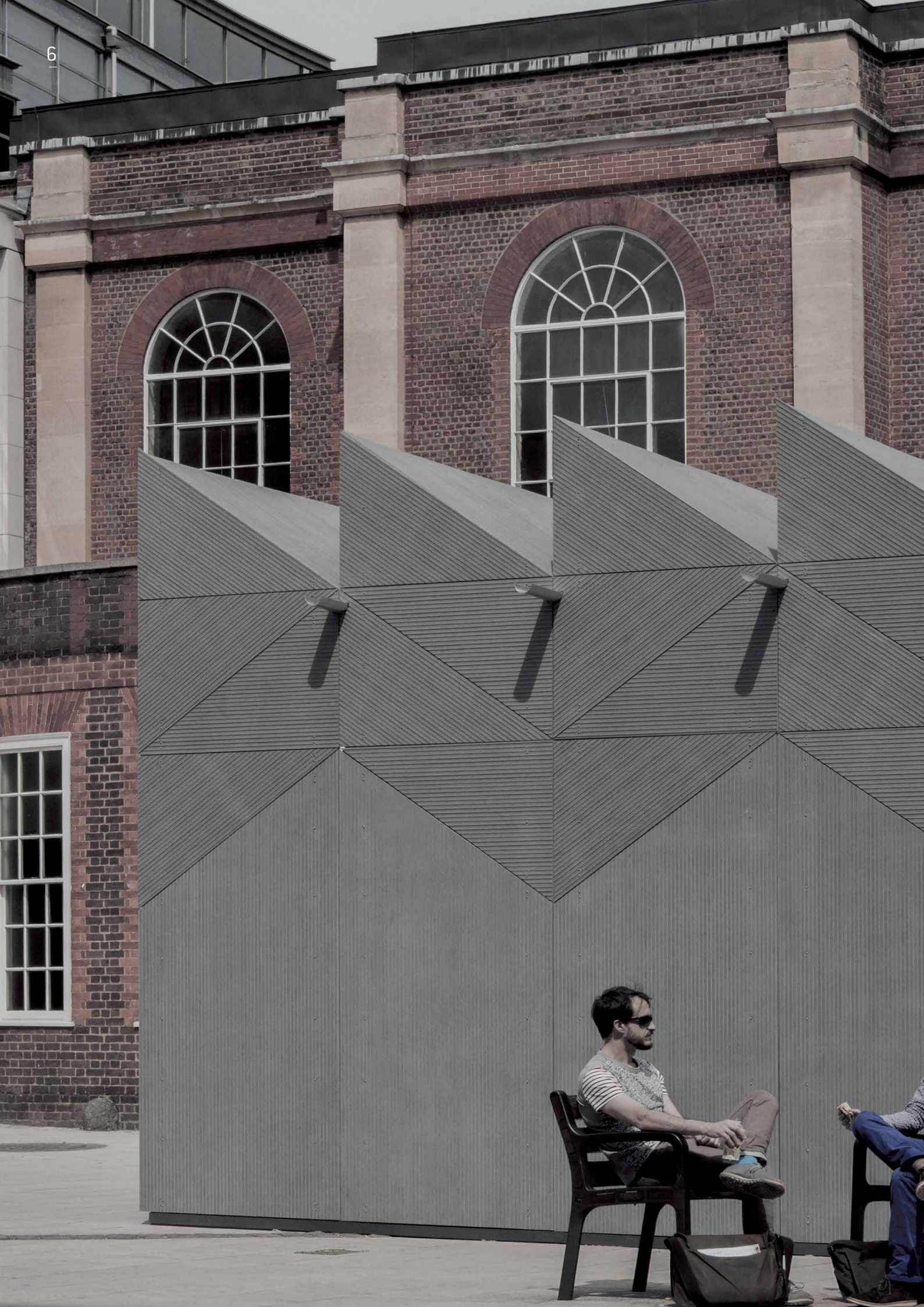
Arch. : Bogusław Wórzeczek, Wrocław, Pologne



Arch. : Busmann + Haberer, Berlin, Allemagne



Arch. : Astrid Bornheim, Berlin, Allemagne





# EQUITONE [linea]

**CLERKENWELL DESIGN**

Locations at  
CDD Presents

Spots  
Studio Weave in conjunction with EQUITONE  
 fibre cement facade material

**EQUITONE**

20 May  
21 May  
22 May

# EQUITONE [linea]

## Ligne

Les longues rainures d'EQUITONE [linea] offrent au matériau des contours forts et une ligne puissante.

## Ombre et lumière

L'aspect d'EQUITONE [linea] change avec le rythme du jour. Le jeu d'ombre et de lumière donne littéralement vie à EQUITONE [linea].

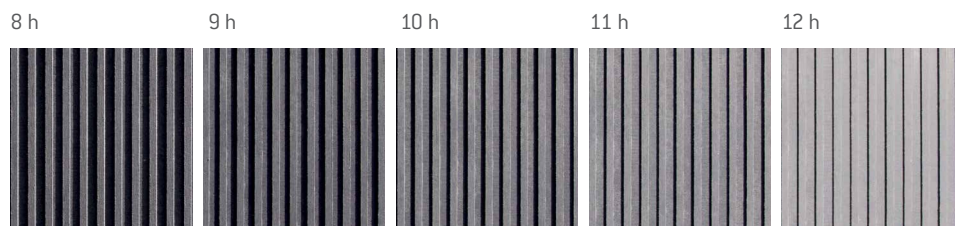
## Dimension

EQUITONE [linea] est un matériau de façade qui confère une dimension supplémentaire. Les rainures exposent le cœur du fibres-ciment teinté dans la masse.

Disponible en 3 coloris :



Effet d'ombre :

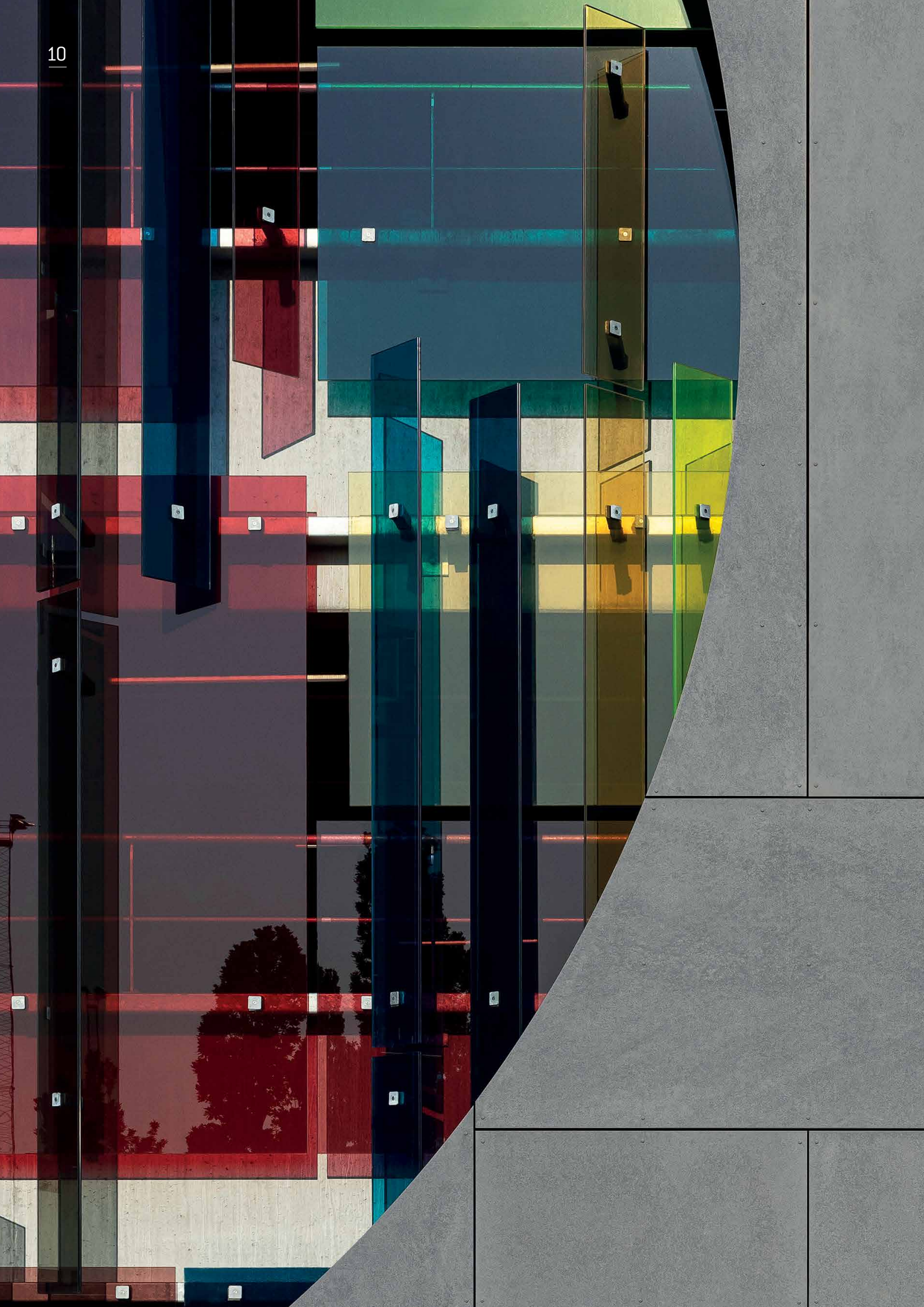






Arch. : Studio Weave, Londres

the nature of things



# EQUITONE [Iunara]

---

# EQUITONE [lunara]

## Authenticité

Original, ce matériau teint dans la masse présente une structure très expressive de fibres-ciment, inspirée de la surface de la lune.

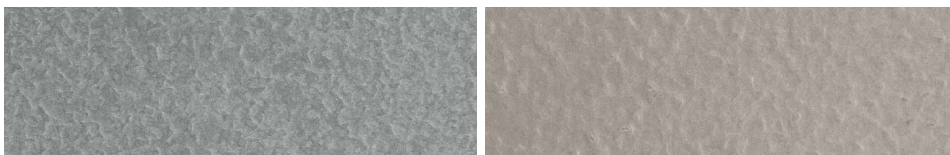
## Individualité

Grâce à un processus de production très particulier, chaque panneau affiche une couleur et une texture uniques. Le motif de surface est tout à fait singulier et non répétitif.

## Tactilité

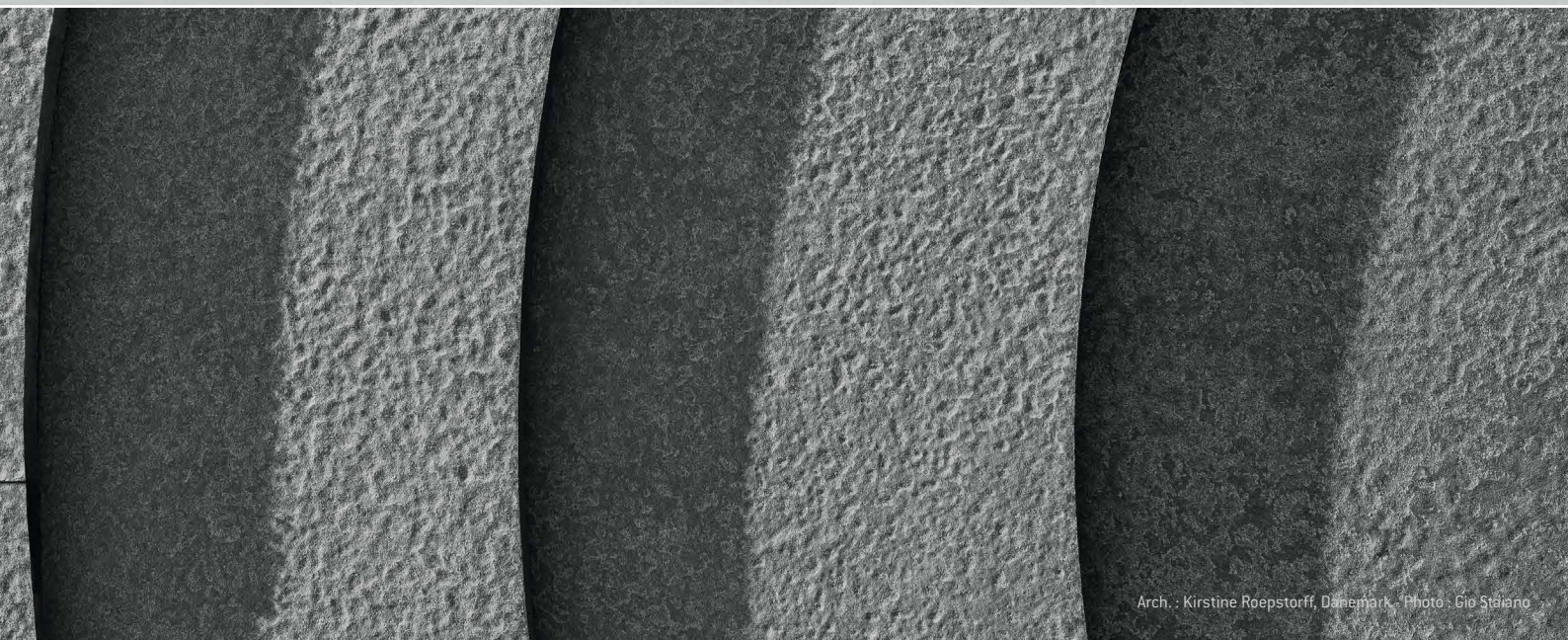
Le relief rude, non poli, semble s'être formé naturellement et rappelle un tissu délicat au toucher.

Disponible en 2 couleurs

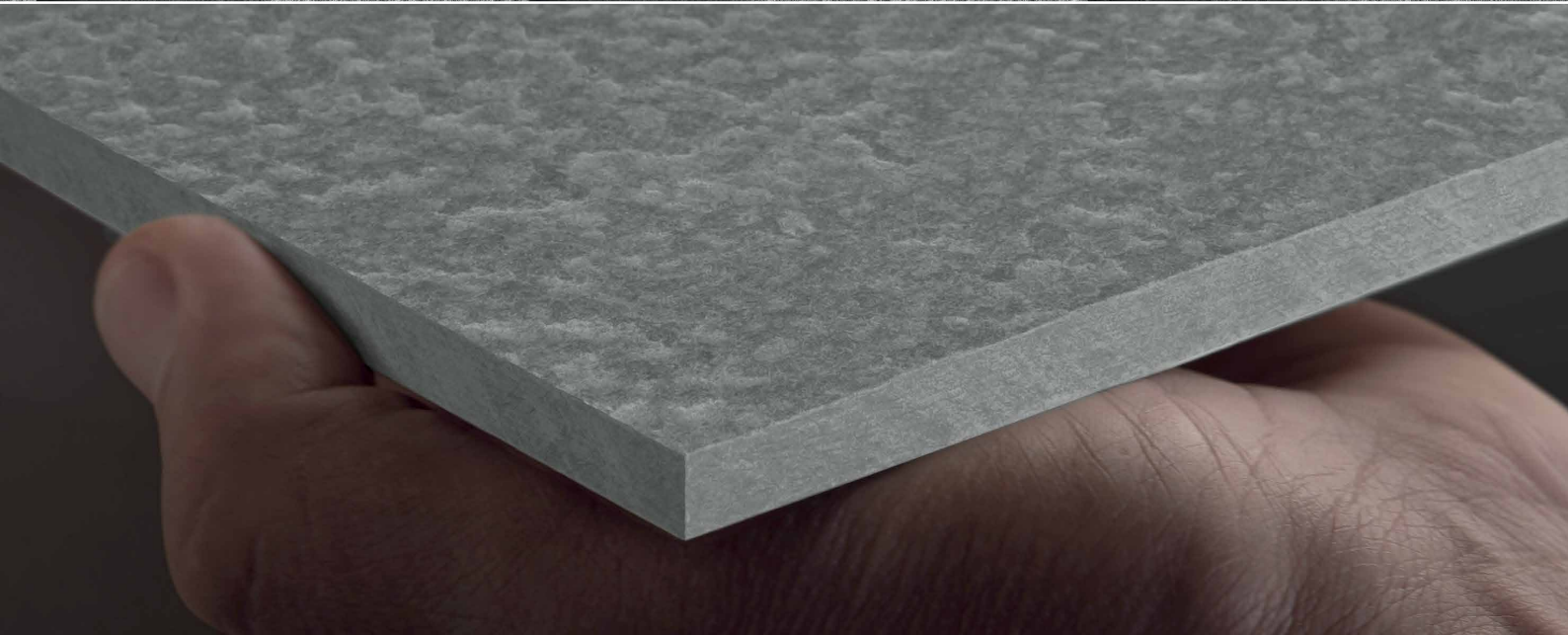




Arch. : Kirstine Roepstorff, Danmark - Photo : Gio Stalano



Arch. : Kirstine Roepstorff, Danmark - Photo : Gio Stalano





EQUITONE [tectiva]

---

# EQUITONE [tectiva]

## Authenticité

Chaque panneau porte le caractère primitif du matériau fibres-ciment teinté dans la masse.

## Personnalité

Le processus de production rend chaque panneau unique dans sa finition et sa tonalité pour une façade remarquable.

## Tactilité

Une surface de fibres-ciment brute, non polie mais légèrement poncée aux stries délicates au toucher et au rayonnement particulièrement « vrai ».

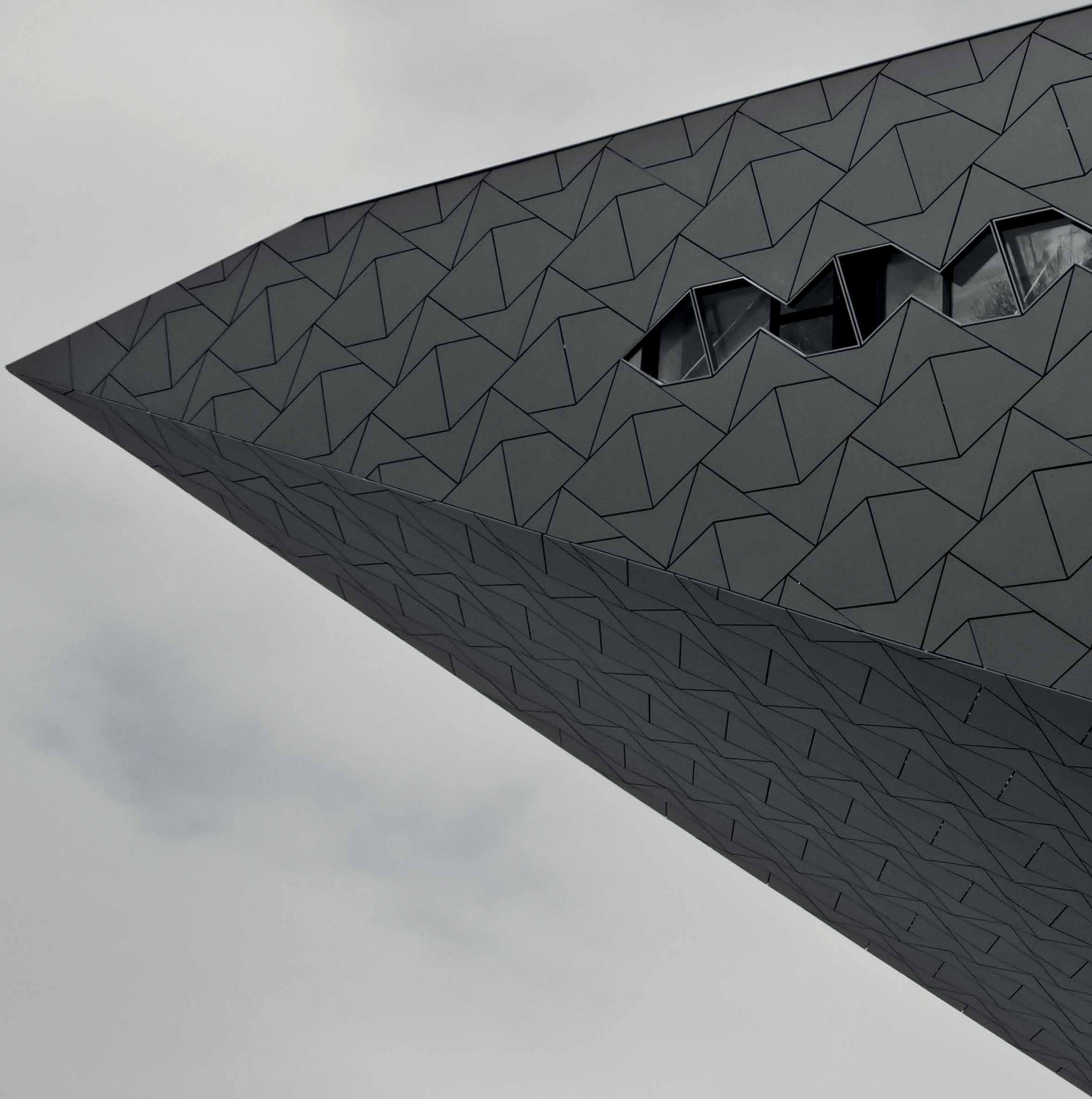
Disponibles dans divers coloris :







Arch. : B-architecten, Anvers, Belgique



EQUITONE [natura]

---

# EQUITONE [natura]

## Sophistication

Un matériau naturel teint dans la masse où la structure matricielle du fibres-ciment est subtile mais nettement visible.

## Sensualité

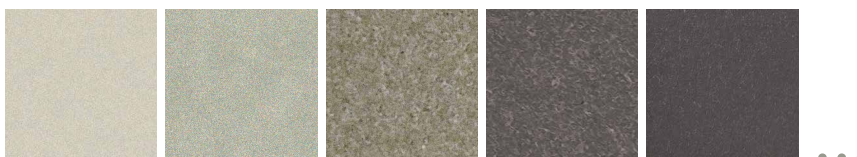
Toucher soie d'une finition mate et douce.

## Protection

EQUITONE [natura] est revêtue d'une couche supérieure de protection transparente.

Une couche supérieure « PRO » renforcée est disponible en option pour offrir une résistance aux rayures supérieure et des propriétés anti-graffiti à vie.

Disponibles dans divers coloris :





# EQUITONE [pictura]

## Matité

La sophistication d'une finition douce et ultramate.

## Couleur

EQUITONE [pictura] offre une gamme de couleurs modernes qui ajoutent un élément de fraîcheur à tout projet architectural.

## Harmonie

EQUITONE [pictura] dispose d'une gamme de coloris neutres dont la teinte du panneau de base est en harmonie avec la couleur de la surface.

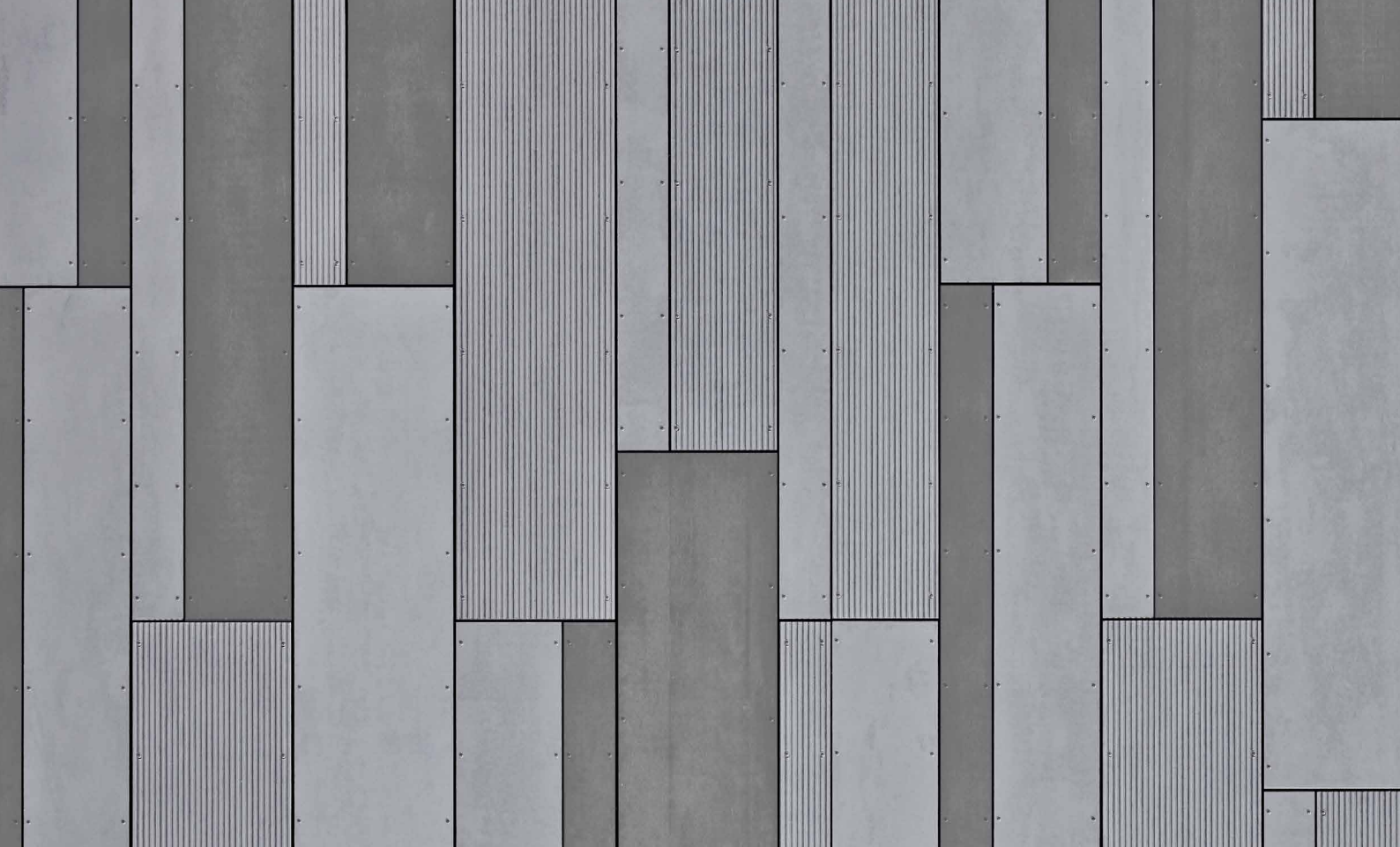
## Protection

EQUITONE [pictura] est revêtue d'une couche supérieure renforcée qui garantit solidité et résistance aux rayures et offre des propriétés anti-graffiti à vie.

Disponible dans divers coloris ainsi que dans des couleurs projet :







# EQUITONE

Fibre cement facade materials



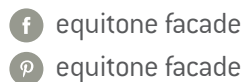
Arch. : Arkitekterne Bjørk & Maigård ApS, Aalborg, Danemark

Eternit sa  
Kuiermansstraat 1  
B-1880 Kapelle-op-den-Bos  
Belgique  
Tél 015 71 74 43  
Fax 015 71 74 49  
info.benelux@equitone.com  
www.equitone.com

Édition septembre 2021

[equitone.com](http://equitone.com)

Follow us:



Ce document est protégé par les lois internationales sur le droit d'auteur. La reproduction et la distribution intégrale ou partielle sans autorisation écrite préalable sont strictement interdites. EQUITONE et les logos sont des marques d'Etex NV ou d'une filiale de celle-ci. Toute utilisation sans autorisation est strictement interdite et peut enfreindre les lois sur les marques.