



**EQUITONE**<sup>®</sup>  
Fibre cement facade materials

**INTERIOR**

---

# EQUITONE - designet av og for arkitekter

Etex har produsert fasadeplater siden 1950-tallet. EQUITONE er vårt premium merke innen gjennomfargede fasadematerialer av fibersement. EQUITONE brukes ofte som ventilert fasadekledning, men brukes også innendørs. Hver EQUITONE-plate er unik og viser fibersementens synlige rå og ubehandlede struktur. Vår fibersement består blant annet av sement og cellulose, og har forskjellige overflateuttrykk i varierte og unike teksturer.

## Designfleksibilitet





Materialene produseres i helplateformat og kan kuttes, freses, perforeres og tilpasses enhver størrelse eller form. Designfleksibiliteten er dermed i toppklasse og støtter ditt bygningsdesign, enten dine arkitektoniske visjoner går mot et markant lineært fasadeuttrykk, eller mot en rå og ubehandlet kledning. Platene kan monteres med både synlig og skjult innfesting, som for eksempel skruer, aluminiumsbraketter og –skinner, eller lim på lekter av tre eller stål.

---

## Miljøsertifiseringer

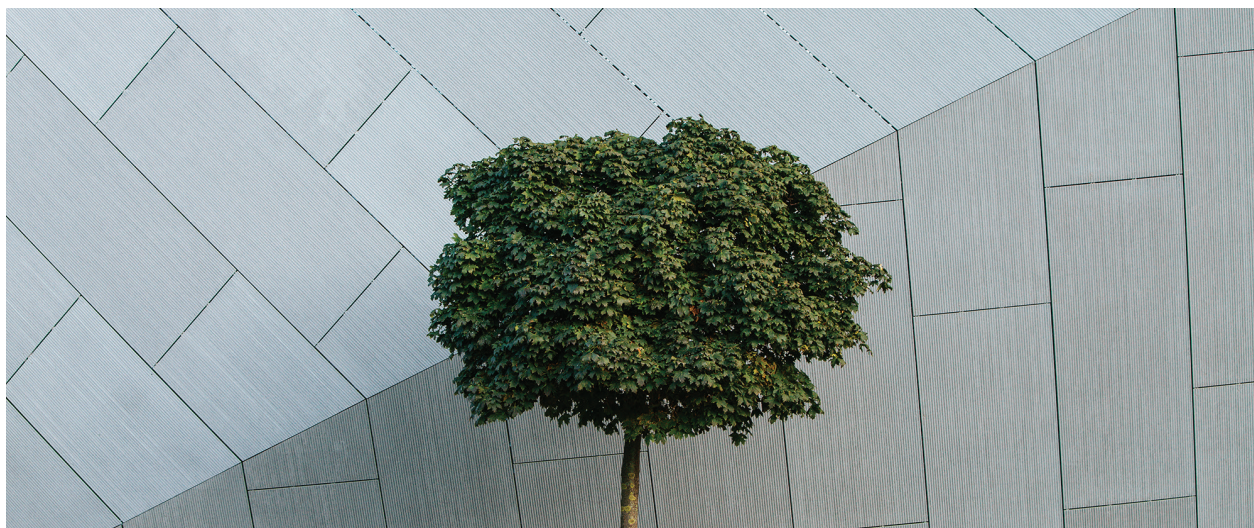
Alle materialer fra EQUITONE er utarbeidet med produktspesifikke EPD-er, som man kan laste ned på [equitone.com](http://equitone.com), eller ved bruk av QR-koden



	<b>Svanemerket</b> Fasadeplatene fra EQUITONE er oppført i Nordic Ecolabelling. De oppfyller de strenge kravene til Svanemerket og bidrar positivt i Svanemerkede bygg.
	<b>Cradle to Cradle Certified® bronze</b> En internasjonal tredjeparts sertifisering, som bygger på fem kategorier: Materiell helse, materialgjenvinning, fornybar energi, vannforbruk og sosial rettferdighet.
	<b>LEED</b> (Leadership in Energy and Environmental Design) En miljøsertifiseringsordning for bygg som er tredjeparts verifisert og anerkjent over hele verden.
	<b>BREEAM</b> (Building Research Establishment Environmental Assessment Method) En sertifiseringsordning for anerkjennelse av bærekraftig bygging. Opprinnelig britisk, men internasjonalt anerkjent og brukt.
	<b>Ecovadis</b> En evalueringsmodell som måler styringsindikatorer på tvers av 21 bærekraftighetskriterier innen temaer som klima, miljø, arbeids- og menneskerettigheter, etikk og innkjøp.

# Sertifiserte, bærekraftige materialer

EQUITONE har oppnådd Cradle to Cradle-sertifisering på bronse-nivå for alle sine fibersementmaterialer. Cradle to Cradle-sertifiseringen er anerkjent som en foretrukket bærekraftstandard for materialer i hele byggebransjen. Sertifiseringen gir en trygghet til arkitektene, og viser at EQUITONEs fibersementplater oppfyller noen av de strengeste materialkravene i verden med tanke på både mennesker og miljø.



## Cradle to Cradle Certified® Bronze

Cradle to Cradle Certified er en av de mest ambisiøse, kunnskapsbaserte tredjepartsstandardene innen bærekraft. Sertifiseringen tildeles basert på en uavhengig vurdering av et produkt eller materiale i henhold til fem kjerneområder innen bærekraft:

**Materialhelse:** Materialets råvarer er trygge for mennesker og miljø.

**Materialgjenvinning:** Materialet er designet for å muliggjøre en sirkulær økonomi gjenbrukbare og resirkulerbare råmaterialer

**Fornybar energi:** Materialet er produsert ved metoder som bidrar til å beskytte ren luft, fremme fornybar energi og redusere skadelige utslipp.

**Vannforbruk:** Materialet er produsert med sikte på å sikre rent vann og sunn jord.

**Sosial rettferdighet:** Materialet er produsert på måter som respekterer menneskerettigheter og bidrar til et rettferdig samfunn.

Innenfor de to kategoriene materialgjenvinning og sosial rettferdighet har alle EQUITONE-materialer oppnådd Cradle to Cradle-sertifisering på sølvnivå, og vi jobber kontinuerlig med å oppnå sølv på alle nivåer, slik at vi kan utvikle og forbedre vår sertifisering kontinuerlig.



EQUITONE fibersement fasadmateriale

Etex Group

Versjon 3.1 / Oppdatert den 22. september 2024

	BASIS	BRONSE	SØLV	GULL	PLATIN
MATERIALHELSE		●			
MATERIALGJENBRUK			●		
FORNYBAR ENERGI		●			
VANNFORBRUK		●			
SOSIAL RETTFERDIGHET			●		

# Kultur

Det er mange bruksområder og muligheter innen kulturområdet, for eksempel med kunstferdige freskomalerier tilpasset utvalgte budskap og bygninger, eller en klassisk lineær struktur som gir dybde og ro til rommet.



Prosjekt: Nasjonalballetten, Budapest, Ungarn  
Arkitekt: Archiflex Studio, ZDA - ZOBOKI Építésziroda Kft  
Materiale: EQUITONE [linea] LT60  
Fotograf: Bálint Hirling





Prosjekt: Utvandringsmuseum, Gdynia, Polen  
Arkitekt: ae fusion Studio  
Materiale: EQUITONE [tectiva] TE20



SAO PAULO  
SAHKT-ПЕТЕPБУPT

PARIS  
LONDON

NEW YORK

DETROIT  
BAKI

MOSCOW  
BERLIN

ANIMATI  
PHILADELPHIA

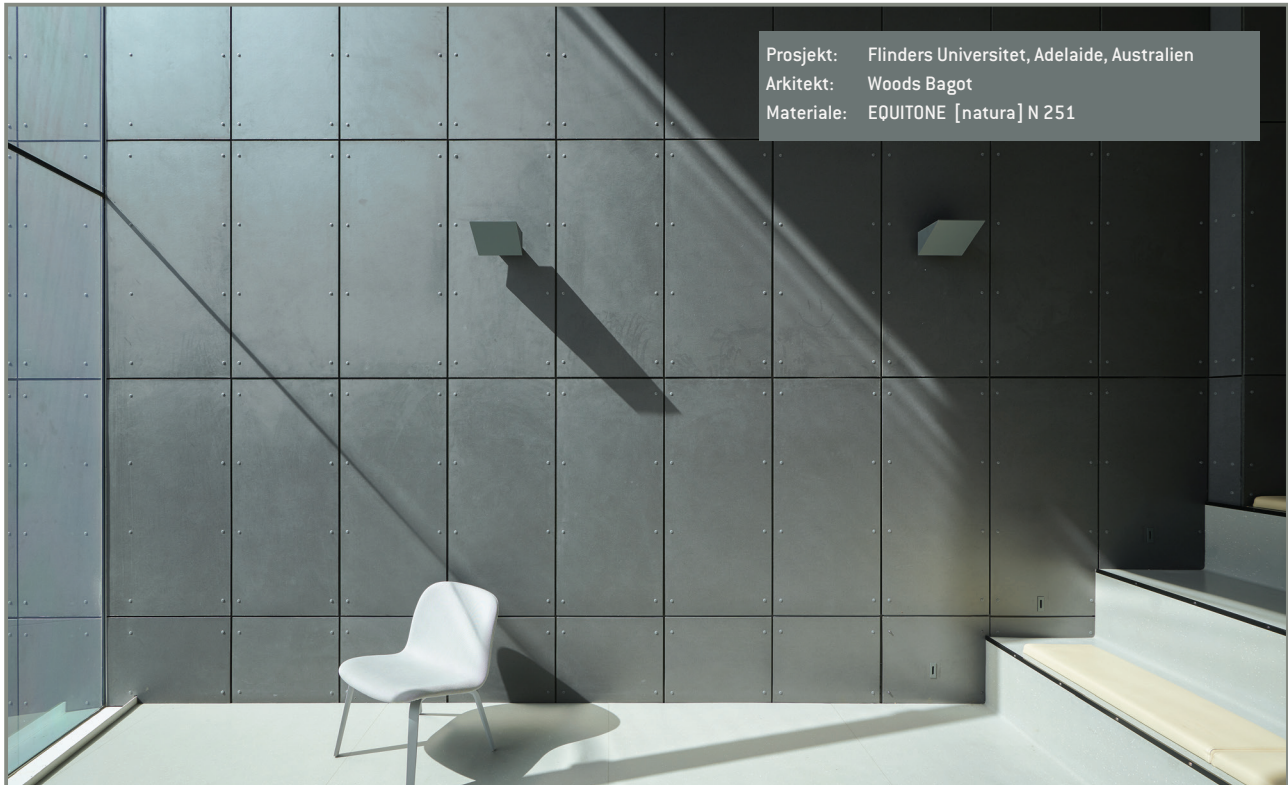
LIVERPOOL  
BUDAPEST

EDINBURGH

---

# Offentlige bygninger

Elegante, stilfulle overflater, mønstre og fargespill. Det er mange måter å skape rom på i offentlige bygninger med mye mennesker, hvor det er behov for materialer på veggene som både er funksjonelle og som tilfører rommene særpreg på forskjellige måter.







Projekt: Universitätsbibliothek i Marburg, Tyskland  
Arkitekt: Arbeitsgemeinschaft Sinning Architekten mit  
Heinle Wischer und Partner Freie Architekten  
Materiale: EQUITONE [natura] N359  
Fotograf: Brigida González



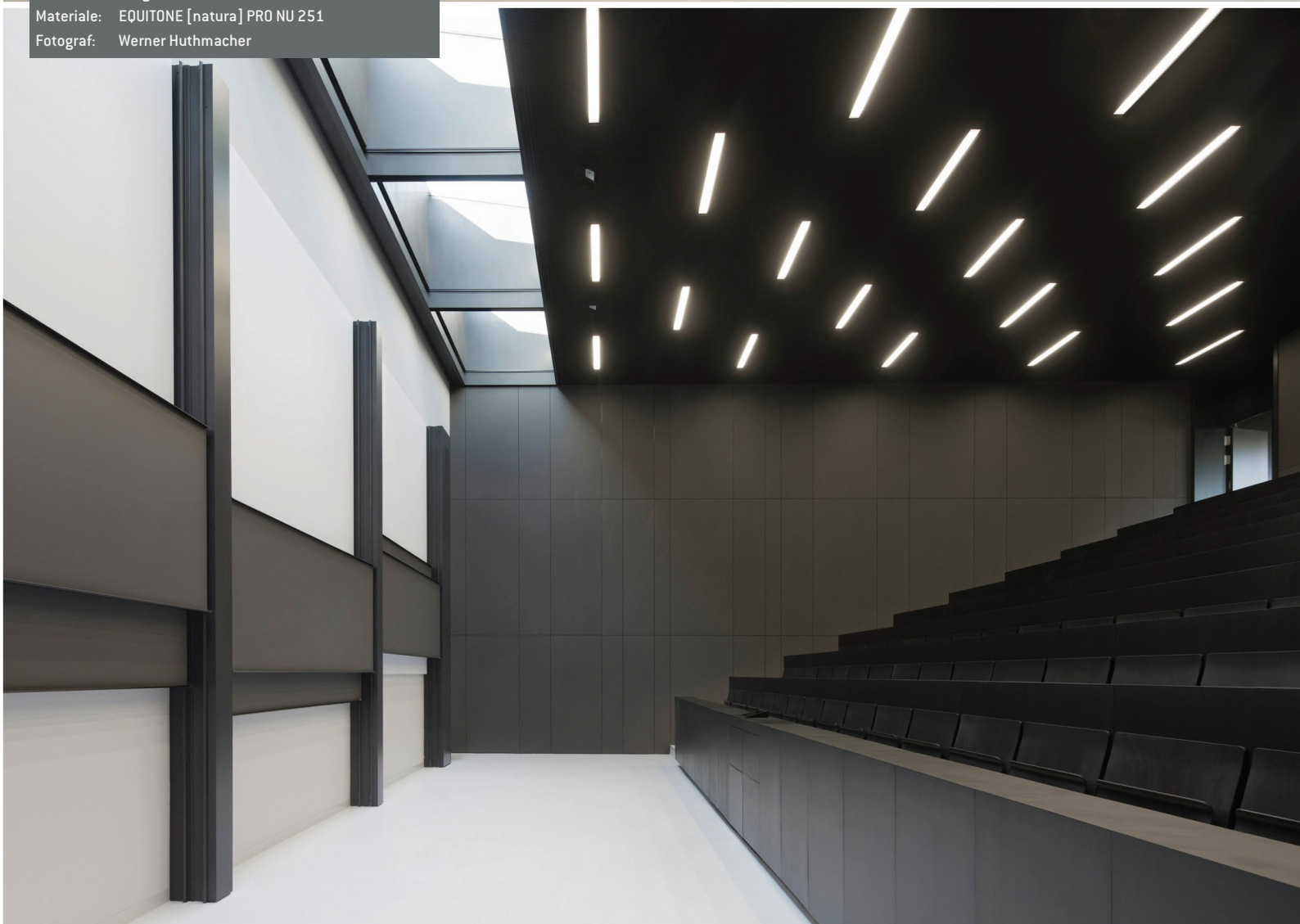
**LEVEL 1**  
Courtroom 1  
Service Counter  
Family Services  
Children's Area  
Ball Room

**LEVEL 2**  
Courtroom 2-4  
jury Assembly  
Waiting Area

Prosjekt: Siskiyou Fylkesdomstol i Yreka, USA  
Arkitekt: EHDD Architecture  
Materiale: EQUITONE [linea] LT 90, [tectiva] TE 90  
Fotograf: Jeff Amram Photography



Prosjekt: Universitetet i Chemnitz, Tyskland  
Arkitekt: Burger Rudacs Architekten  
Materiale: EQUITONE [natura] PRO NU 251  
Fotograf: Werner Huthmacher



---

# Kontorbygninger

Enkle vegger i nøytrale kvalitetsmaterialer og rolige fargetoner eller lek med ulike former og farger som en del av dekorasjonen i et kontorlandskap. Mulighetene er mange, og designfleksibiliteten er stor med EQUITONE fibersementplater.



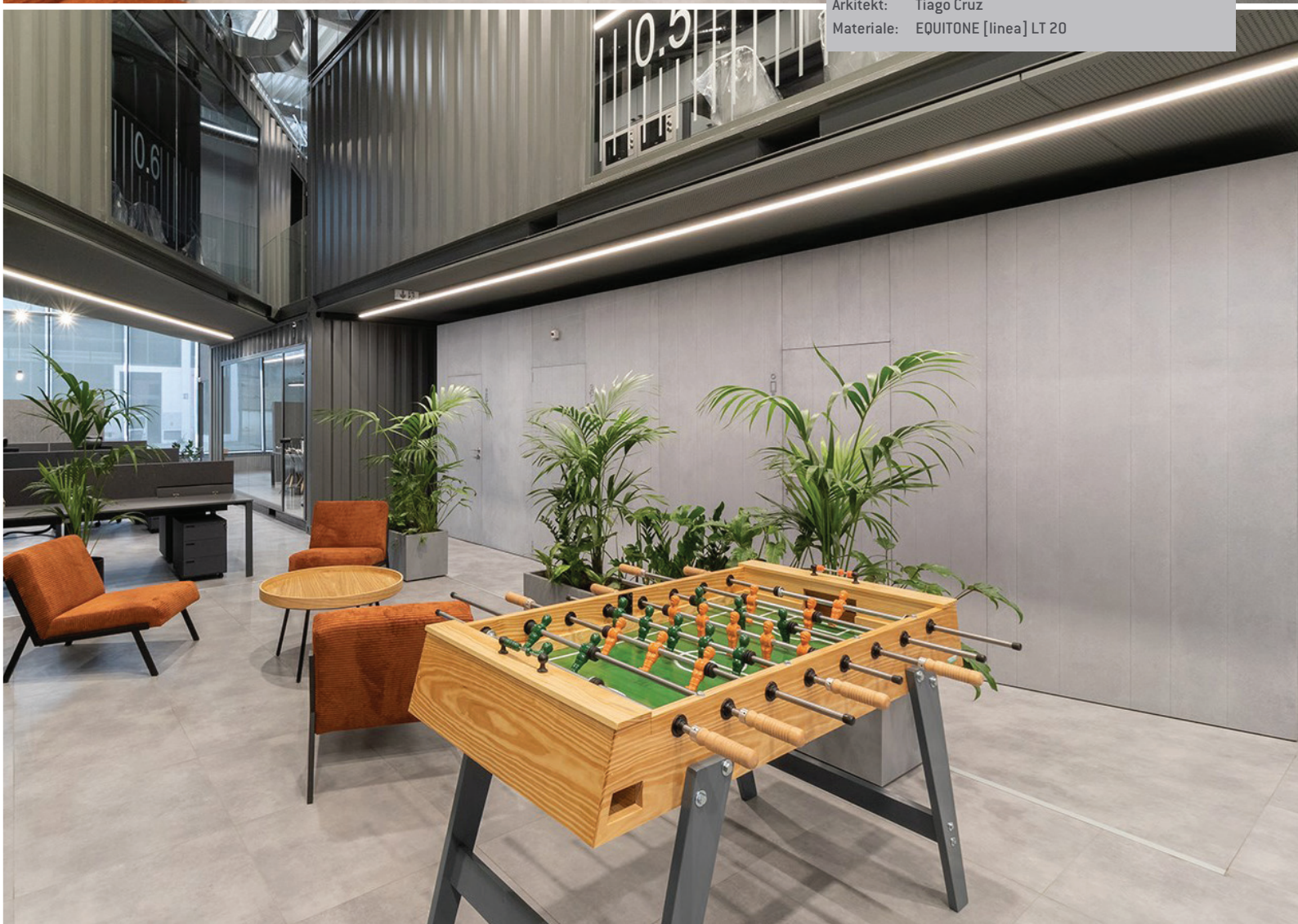
Prosjekt: Kontorbygning, Karlsruhe, Tyskland  
Arkitekt: Scope office for architecture  
Materiale: EQUITONE [tectiva] TE 20 og TE 90  
Fotograf: Nikolay Kazakov







Projekt: Kontorbygning Petrotec, Paio Pires, Portugal  
Arkitekt: Tiago Cruz  
Materiale: EQUITONE [linea] LT 20





Prosjekt: Leilighetskompleks, Bowen Hills, Australien  
Arkitekt: FJMT Architects  
Materiale: EQUITONE [natura]N 359, N 161 og EQUITONE  
[tectiva] TE 20





# Detaljhandel

Merkbare diskur, flotte inngangspartier, iøynefallende gangområder. Holdbar fibersement på veggene understreker en følelse av kvalitet i rommet som støtte til sterke detaljmerker og butikkonsepter.



Prosjekt: Handlesenter, Perth, Australien  
Arkitekt: Hames Sharley  
Materiale: EQUITONE [natura] N211



Prosjekt: Butikkjede Reserved, Warszawa, Polen  
Arkitekt: Studio 1:1  
Materiale: EQUITONE [linea] LT 20 og LT 90, EQUITONE  
[tectiva] TE20 og TE90  
Fotograf: Bartosz Makowski





Prosjekt: Butikkjede Reserved, Warszawa, Polen  
Arkitekt: Studio 1:1  
Materiale: EQUITONE [linea] LT 20 og LT 90, EQUITONE  
[tectiva] TE20 og TE90  
Fotograf: Bartosz Makowski



# Privatboliger

Peiser, benkeplater og klassisk veggkledning med en tvist i fibersement gir både funksjonelle løsninger og vakre flater som fungerer som et ekstra designelement i hjemmet.



Prosjekt: Peis i privatbolig i Danmark  
Arkitekt: BRUNO JAKOBSEN DESIGN+  
The Barnhouse project  
Materiale: EQUITONE [linea] LT 90  
Fotograf: Bruno Jakobsen





Projekt: Leilighet, Gdynia, Polen  
Arkitekt: Piotr Steckiewicz  
Materiale: EQUITONE [linea] LT 90  
Fotograf: Bartosz Makowski







Prosjekt: Kjøkken Karmøy  
Arkitekt: Knut Hjeltnes Arkitekter  
Materiale: EQUITONE [tectiva] TE 85



Prosjekt: Kjøkken Sandefjord  
Arkitekt: Knut Hjeltnes Arkitekter  
Materiale: EQUITONE [tectiva] TE 85



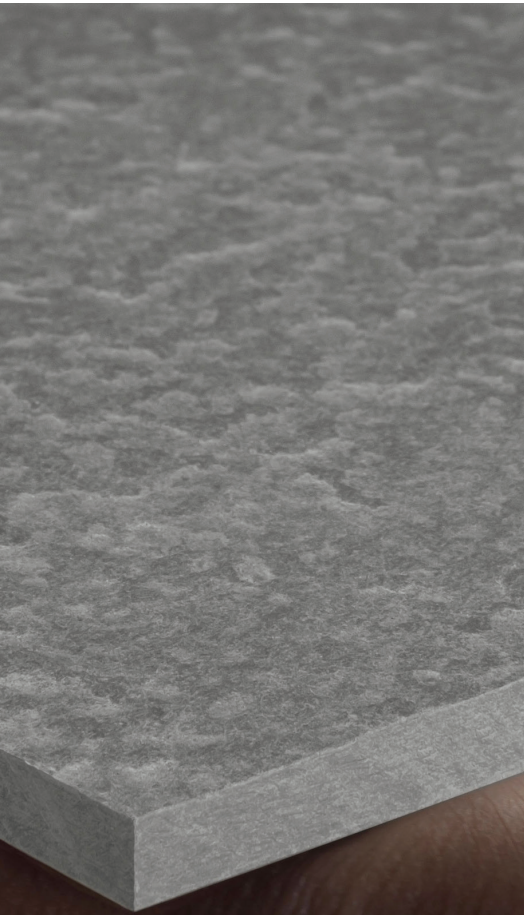
**EQUITONE [linea]**



Prosjekt: Barnehage på Tjøme, Norge  
Arkitekt: INCUBE Architecture, Oslo, Norge  
Materiale: EQUITONE [linea] LT 60



**EQUITONE [lunara]**



Prosjekt: Hydra Parkeringshus, Fredericia, Danmark  
Arkitekt: Kirstine Roepstorff  
Materiale: EQUITONE [lunara] LA 20



 EQUITONE [tectiva]



Prosjekt: Dale Skole, Norge  
Arkitekt: ARTEC AS  
Materiale: EQUITONE [tectiva] TE 10



 EQUITONE [natura]



Prosjekt: Rotebrohallen Sverige  
Arkitekt: WHITE Arkitekter  
Materiale: EQUITONE [natura] N 161, [natura] N 252



## EQUITONE [linea]



LT90



LT60



LT00



LT15



LT40



LT20



LT85

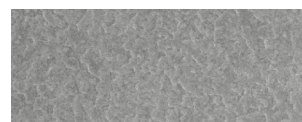


LT10

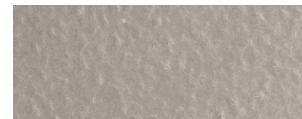


LT30

## EQUITONE [lunara]



LA20



LA60

## EQUITONE [tectiva]



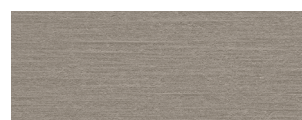
TE90



TE00



TE10



TE60



TE15



TE20



TE85



TE30

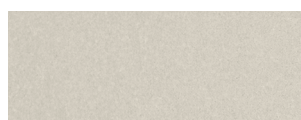


TE40

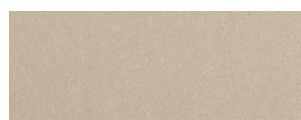
## EQUITONE [natura]



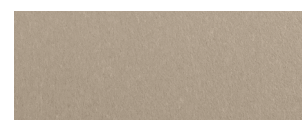
N164



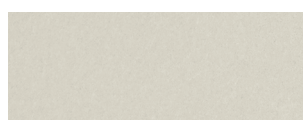
N154



N861



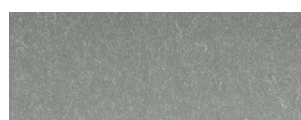
N961



N164



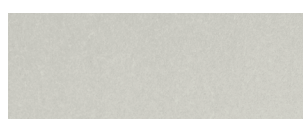
N154



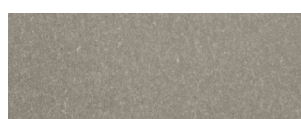
N861



N961



N164



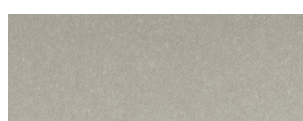
N154



N861



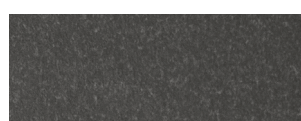
N961



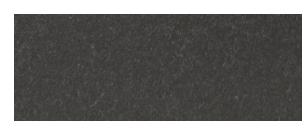
N164



N154



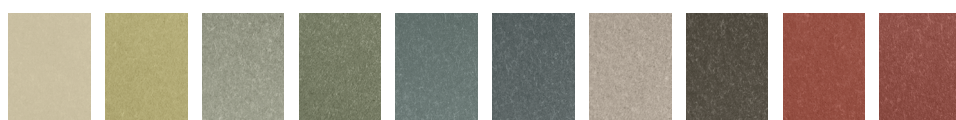
N861



N961



N164



SPECIALFARGER

## EQUITONE [pictura]



PW141



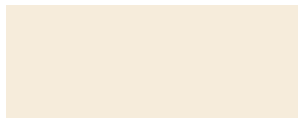
PG243



PG241



PA041



PW841



PG843



PG844



PA944



PG542



PG546



PG444



PG342



PG642



PG545



PG443



PG341



PG641



PG544

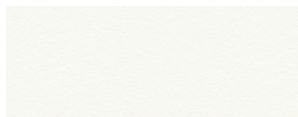


PG442



PG742

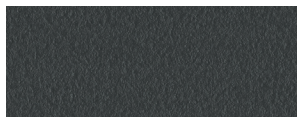
## EQUITONE [textura]



TG102



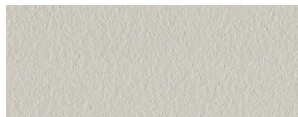
TA409



TA003



TA309



TG205



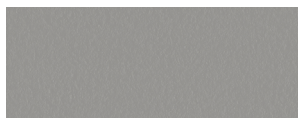
TG408



TA507



TA304



TG206



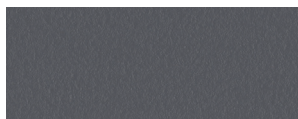
TG407



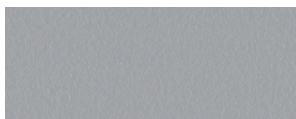
TA508



TA308



TT207



TT210



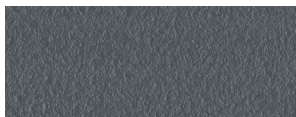
TG506



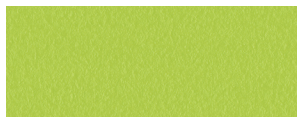
TG702



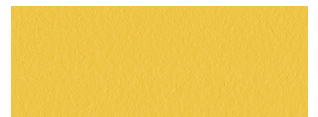
TA001



TT209



TG505



TG604

---

# Bruk av EQUITONE innendørs

## Generelt

For bruk i offentlige innendørsområder anbefales spesielt EQUITONE [natura] PRO og EQUITONE [pictura] på grunn av deres UV-herdede overflate, som gir økt hardhet og enklere rengjøring.

Hvis det forventes regelmessig høy luftfuktighet, må tiltak utføres. Dette gjelder ved stillestående vann, våtrom og sanitærfasiliteter. Dette gjelder ikke for fuktighet som oppstår for eksempel i forbindelse med rengjøring.

## Bruk i offentlige rom

EQUITONE [natura] PRO og [pictura] imøtekommer standardene for både myke og harde påvirkninger i alle vanlige testscenarier og er derfor tilgjengelige i alle belastningskategorier

## EQUITONE i kontakt med inneklima

EQUITONE-plater kan monteres innendørs og påvirker ikke inneklimate.

Liming av EQUITONE innendørs må avklares med limprodusenten. Våre materialer er ikke testet i henhold til EN 16516.

## Rengjøringsevne

Overflatene på EQUITONE [natura] PRO og EQUITONE [pictura] betraktes som antibakterielle, noe som er testet og dokumentert. Ytterligere informasjon om rengjøring finnes i EQUITONEs Prosjektering og bruk, og FDV.

## Brannsikkerhet

Alle EQUITONE-plater har brannklasse A2-s1,d0, og er klassifisert som "ikke-brennbare" når de er montert i samsvar med gjeldende retningslinjer. Limprodukter har vanligvis en lavere klassifisering. Bruk av limteknologi kan føre til at hele konstruksjonen betraktes som "lett antenneilig". Dette må avklares med limprodusenten.

Klassifiseringen av byggematerialer etter deres reaksjon på brann må ikke forveksles med brannmotstandsklassen for bygningskomponenter (REI 30, REI 60, REI 90 osv.). Inndelingen i en brannmotstandsklasse gjøres for en hel bygningskomponent. For eksempel indikerer betegnelsen REI 30 at en komponent som er klassifisert slik og eksponert for en standardbrann i 30 minutter, opprettholder funksjonen sin i denne perioden. Siden kledning og dens underkonstruksjon er veldig forskjellige og varierte, må hele grunnkonstruksjonen/veggen ha den nødvendige brannmotstanden.

## Graffiti beskyttelse

De UV-herdede overflatene på EQUITONE [natura] PRO og [pictura] gir god beskyttelse mot vanlige farger og spraymaling.

De er glatte og enkle å rengjøre. Graffiti kan fjernes med vanlige rengjøringsmidler for graffiti Løsningsmiddelbaserte rengjøringsmidler bør ikke brukes. Produsentens anvisninger må følges. For å sikre enkel rengjøring bør dette gjøres så raskt som mulig.

## EQUITONE i våtrom og svømmeanlegg

Bruk av EQUITONE-plater [natura] PRO og [pictura] innendørs i svømmeanlegg er godkjent av produsenten. Det må tas hensyn til økte krav til korrosjonsbeskyttelse ved bruk av festemidler og underkonstruksjon. Ved limmontering må det innhentes godkjenning fra limprodusenten.

### **Trappegelendere, balkonginngjerding**

EQUITONE-plater oppfyller kravene i testprosessen "Hard Impact and Soft Impact" i ETB-direktivet "Komponenter som sikrer mot fall" (utgave: juni 1985) og kan derfor brukes som fallbeskyttende komponenter (trappegelendere, balkonginngjerding).

Materietykkelsen for EQUITONE [natura] PRO/[pictura] skal være 12 mm.

Materietykkelsen for EQUITONE [tectiva] skal være 10 mm.

### **Ventilasjonsspalte**

Følgende retningslinjer gjelder for nødvendig ventilasjon av veggkledning innendørs:

- Ved fullstendig limfeste er ventilasjon ikke nødvendig.
- Ved veggkledninger innendørs uten temperatur- og fuktighetsvariasjoner, samt uten kondens, er ventilasjon ikke nødvendig.
- Ved kledning av en værbeskyttet utvendig vegg, i områder med temperatur- og fuktighetsvariasjoner eller konstruksjoner med kondensvannsdannelse, er det behov for minst 22 mm ventilasjon.

### **Riller og fresing**

Den mest vanlige bearbeidingen av EQUITONE-plater er skjæring og boring. Dette kan gjøres både med manuelt styrte bearbeidingsmaskiner og ved hjelp av CNC-teknologi.

CNC-fresing åpner for utallige muligheter for å forme platene. Mønstre og grafiske strukturer gir EQUITONE-overflatene et lett og levende utseende.

### **Merknad om bruk**

Den primære bruken for EQUITONE er ventilert fasadekledning for utvendig bruk. Eventuelle avvik i produksjonen av materialet kan bli mer synlige ved innvendig bruk. Prosjektene og bruksområdene som vises i brosjyren, er initiert av arkitekter og kunder.

### **Ansvarsfraskrivelse**

Innholdet i dette dokumentet bør alltid suppleres med informasjon fra våre datablad, instruksjoner, spesifikasjoner og garantidokumenter. Våre materialer bør alltid brukes i samsvar med nasjonale byggeforskrifter. Informasjonen i dette dokumentet er korrekt på publikasjonstidspunktet. Den nyeste versjonen av alle tekniske dokumenter er tilgjengelig på [equitone.com](http://equitone.com) eller kan fås ved å kontakte salgsavdelingen. Vi forbeholder oss retten til å endre informasjonen i dette dokumentet uten forvarsel. Informasjonen i dette dokumentet er beskyttet av opphavsrett ©. Alle bilder i dette dokumentet er kun for illustrative formål og skal ikke betraktes som designmalerier. Denne informasjonen gis i god tro, og vi kan ikke holdes ansvarlige for tap eller skader som følge av bruken av den.

Alle EQUITONE materialer er  
Cradle to Cradle Certified® Bronze

