



EQUITONE[®]
Fibre cement facade materials

| **INTERIÖR**

EQUITONE - designat av och för arkitekter

Etex har tillverkat fasadskivor sedan 1950-talet. EQUITONE är den senaste varianten och våra premiummärken inom genomfärgade fibercementfasadmaterial. EQUITONE används ofta som ventilerat fasadbeklädnad, men används också inomhus. Varje EQUITONE-skiva är unik och visar fibercementens synliga råa och obehandlade struktur. Vår fibercement består av cement, cellulosa och mineraliska material med olika ytstrukturer.

Designflexibilitet

Materialen tillverkas och distribueras i skivor och kan skäras, fräsas, perforeras och anpassas till alla storlekar eller former. Designflexibiliteten är därmed hög och stöder din byggnadsdesign, oavsett om dina arkitektoniska visioner går mot ett tydligt linjärt fasaduttryck eller en rå och obehandlad beklädnad. Skivorna kan monteras med både synlig och osynlig infästning såsom nitning eller skruvning på bärramar av metall eller trä.

Miljöcertifieringar

Alla material från EQUITONE har fått utarbetade produktspecifika EPD:er, som kan hittas på equitone.com eller genom att skanna QR-koden



	Svanenmärkning Fasadskivorna från EQUITONE är listade i Nordic Ecolabelling. De uppfyller de stränga kraven under Svanenmärket och bidrar positivt till Svanenmärkt byggande.
	Cradle to Cradle Certified® bronze En holistisk internationell tredjepartscertifiering som bygger på fem kategorier: Materialhälsa, materialåteranvändning, förnybar energi, vattenförbrukning och social rättvisa.
	LEED (Leadership in Energy and Environmental Design) En tredjepartsverifierad miljöcertifieringsordning för byggnader som är erkänd över hela världen.
	BREEAM (Building Research Establishment Environmental Assessment Method) En certifieringsordning för att erkänna hållbart byggande. Ursprungligen brittiskt, men internationellt erkänt och används.
	Ecovadis En bedömningsmodell som mäter ledningsindikatorer över 21 hållbarhetskriterier inom ämnena: Klimat, miljö, arbete och mänskliga rättigheter, etik och inköp.

Certifierade, hållbara materialer

EQUITONE har uppnått Cradle to Cradle Certified-certifiering på bronsnivå för alla fibercementmaterial. Cradle to Cradle-certifieringen erkänns som en föredragen hållbarhetsstandard för material inom byggbranschen. Som arkitekt har man med certifieringen dokumentation för att EQUITONEs fibercementskivor uppfyller några av världens strängaste krav på material med hänsyn till både människor och miljö.



Cradle to Cradle Certified® Bronze

Cradle to Cradle Certified är en av de mest ambitiösa, kunskapsbaserade tredjepartsstandarderna inom hållbarhet. Certifieringen tilldelas baserat på en oberoende bedömning av en produkt eller ett material enligt fem kärnkategorier inom hållbarhet:

Materialsäkerhet: De använda ingredienserna är verifierade som säkra för människor och miljö.

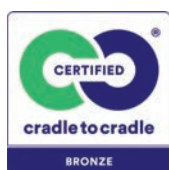
Materialåteranvändning: Materialet är utformat för att möjliggöra en cirkulär ekonomi genom regenerativa ingredienser och processdesign.

Förnybar energi: Materialet är tillverkat enligt metoder som hjälper till att skydda ren luft, främja förnybar energi och minska skadliga utsläpp.

Vattenanvändning: Materialet är tillverkat med fokus på att säkerställa rent vatten och hälsosam jord.

Social rättvisa: Materialet produceras på sätt som respekterar mänskliga rättigheter och bidrar till en rättvis samhällsutveckling.

Inom kategorierna materialåteranvändning och social rättvisa har alla EQUITONE-material uppnått Cradle to Cradle-certifiering på silvernivå, och vi arbetar ständigt för att uppnå silver på alla nivåer för att kontinuerligt utveckla och förbättra vår certifiering.



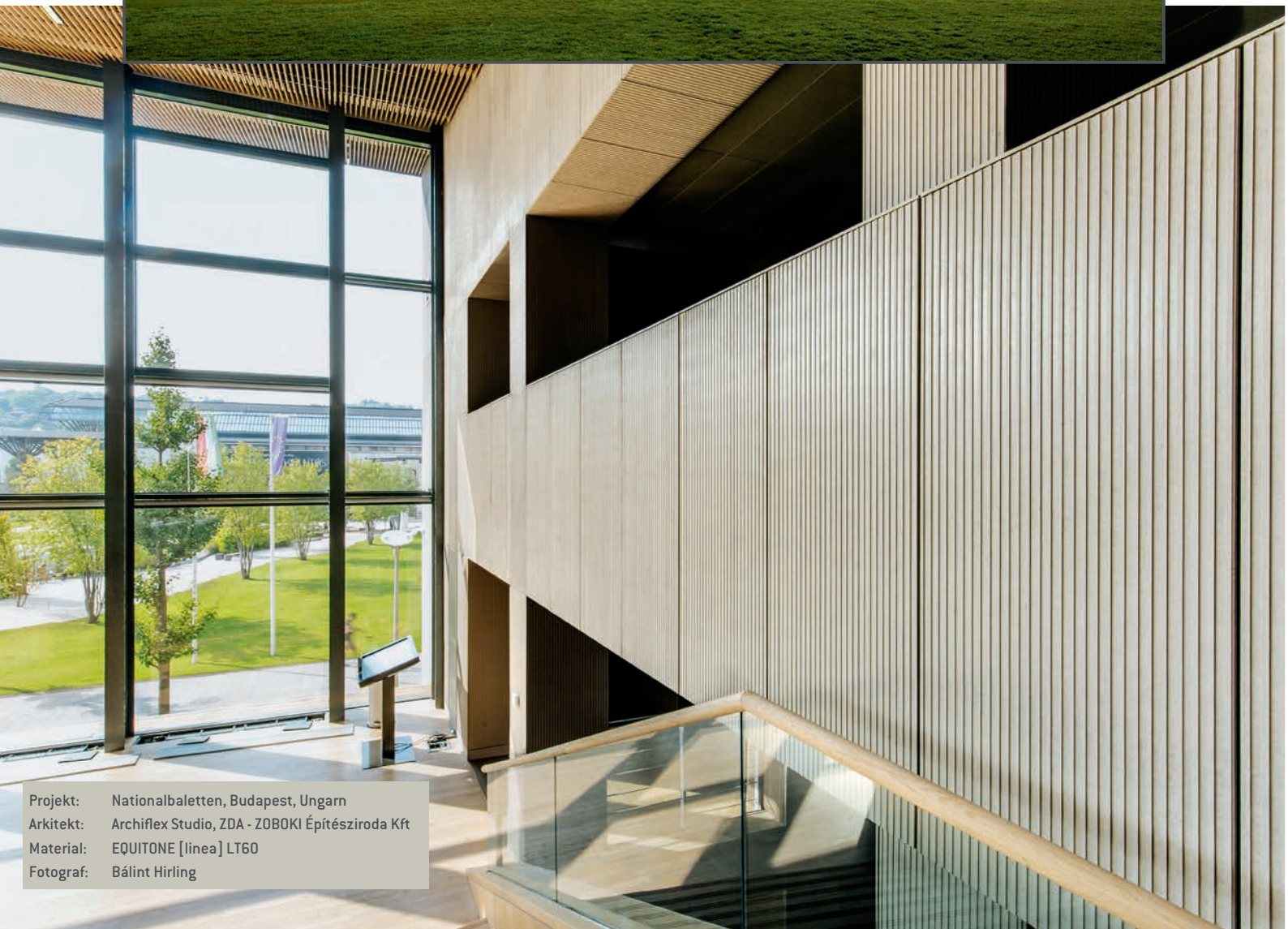
EQUITONE fibercementfasadmaterial
Etex Group

Version 3.1 / Förnyelse d. 22 september 2024

	BAS	BRONZE	SILVER	GULD	PLATIN
MATERIALSÄKERHET		●			
MATERIALÅTERANVÄNDNING			●		
FÖRNYBAR ENERGI		●			
VATTENANVÄNDNING		●			
SOCIAL RÄTTVISA			●		

Kultur

Applikationerna och möjligheterna är många inom kulturområdet, till exempel med konstfärdiga fräsningar anpassade för utvalda budskap och byggnader, eller en klassisk linjär struktur som ger djup och lugn till rummet.



Projekt: Nationalbaletten, Budapest, Ungarn
Arkitekt: Archiflex Studio, ZDA - ZOBOKI Építésziroda Kft
Material: EQUITONE [linea] LT60
Fotograf: Bálint Hirling





Projekt: Utvandringsmuseum, Gdynia, Polen
Arkitekt: ae fusion Studio
Material: EQUITONE [tectiva] TE20



САХКТ-ПЕТЕРБУРТ

SÃO PAULO

PARIS LONDON

NEW YORK

DETROIT BAKI

МОСКВА BERLIN

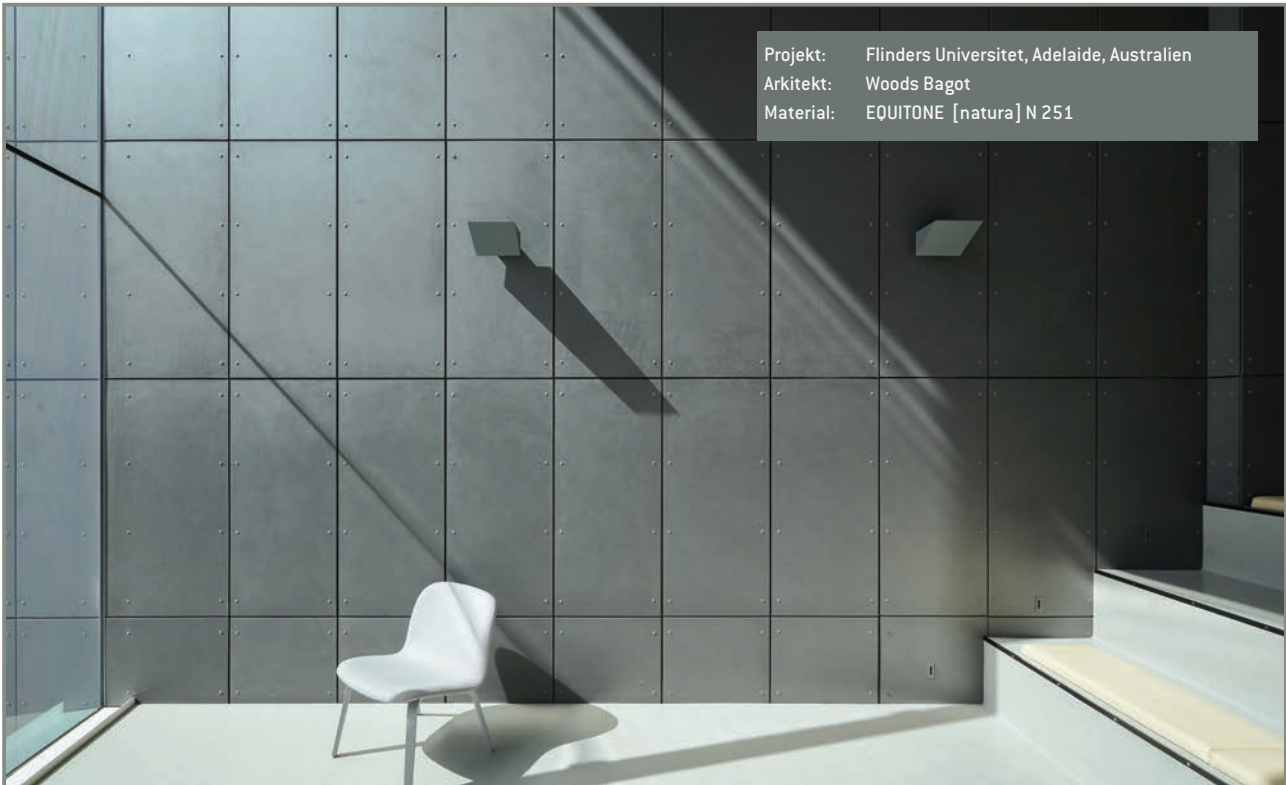
AMSTERDAM PHILADELPHIA

LIVERPOOL BUDAPEST

BRISTOL EDINBURGH

Offentliga byggnader

Eleganta, stilfulla ytor, mönster och färgspel. Det finns många sätt att klä väggar och skapa rum, lugn eller liv i stora offentliga byggnader med stor genomströmning av människor med behov av lätthanterliga material på väggarna, som samtidigt pryder rummen på olika sätt.





Projekt: Universitätsbibliothek i Marburg, Tyskland
Arkitekt: Arbeitsgemeinschaft Sinning Architekten mit
Heinle Wischer und Partner Freie Architekten
Material: EQUITONE [natura] N359
Fotograf: Brigida González



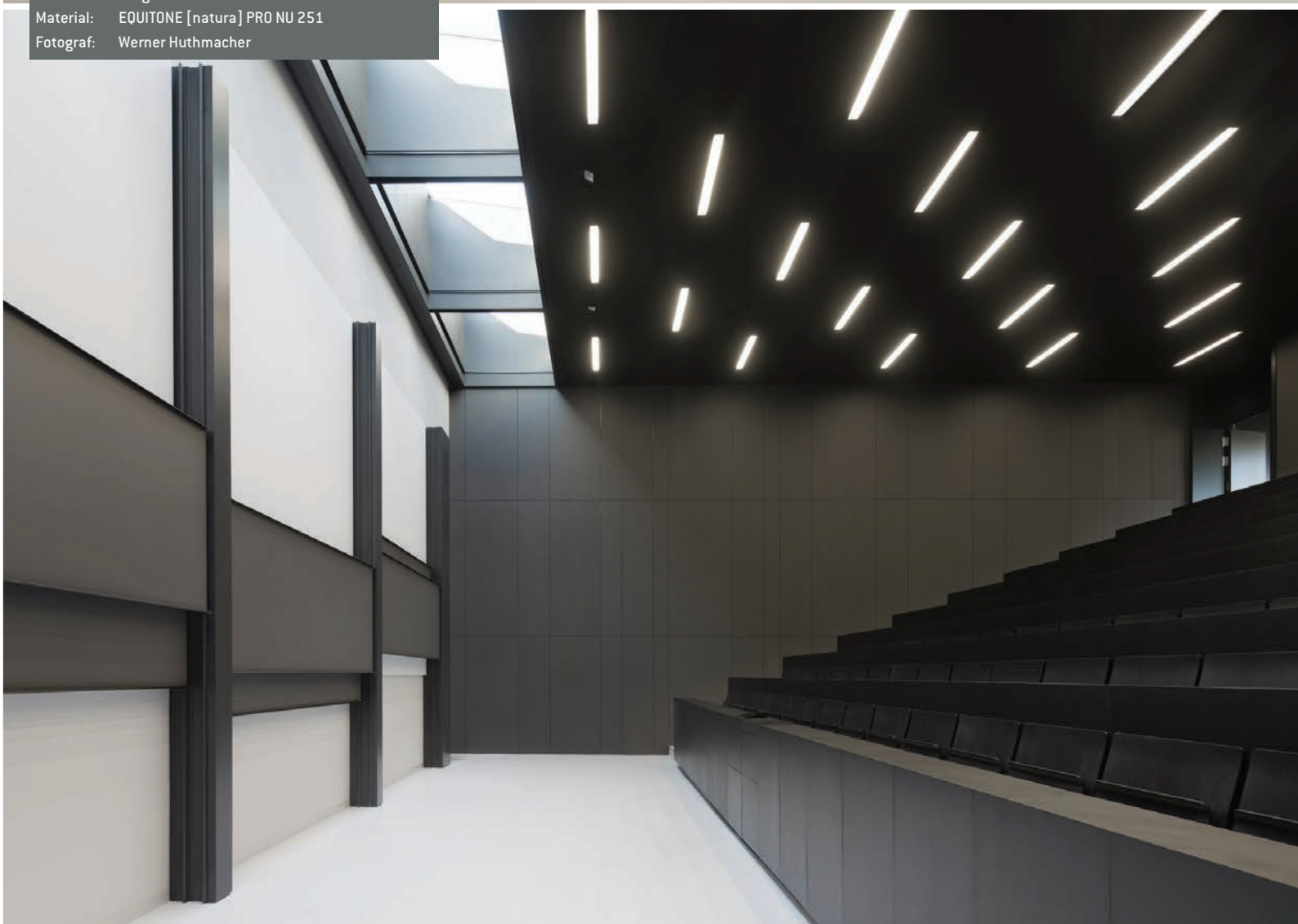
LEVEL 1
Classroom
Service Center
Faculty Lounge
Children's Area
Staff Area

LEVEL 2
Classroom 2-4
Jury Assembly
Waiting Area

Projekt: Siskiyou Domstolshus i Yreka, USA
Arkitekt: EHDD Architecture
Material: EQUITONE [linea] LT 90, [tectiva] TE 90
Fotograf: Jeff Amram Photography



Projekt: Universitetet i Chemnitz, Tyskland
Arkitekt: Burger Rudacs Architekten
Material: EQUITONE [natura] PRO NU 251
Fotograf: Werner Huthmacher



Kontorsbyggnader

Enkla väggar i neutrala material av hög kvalitet och lugna färgnyanser eller lek med olika former och färger som en del av dekoreringen i en kontorsmiljö. Möjligheterna är många och designflexibiliteten är stor med EQUITONE fibercementskivor.



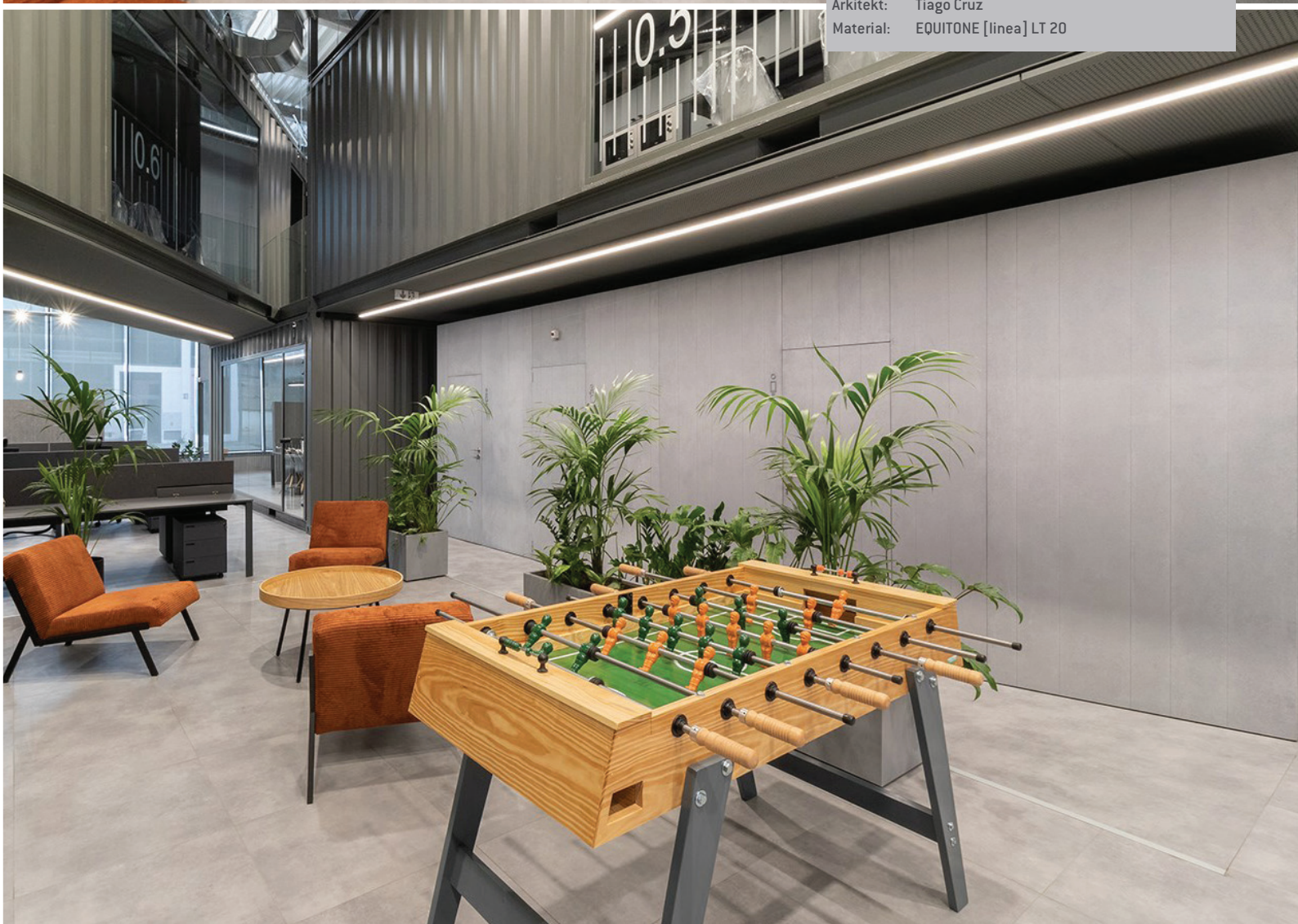
Projekt: Kontorsbyggnad, Karlsruhe, Tyskland
Arkitekt: Scope office for architecture
Material: EQUITONE [tectiva] TE 20 og TE 90
Fotograf: Nikolay Kazakov







Projekt: Kontorsbyggnad Petrotec, Paio Pires, Portugal
Arkitekt: Tiago Cruz
Material: EQUITONE [linea] LT 20





Projekt: Lägenhetskomplex, Bowen Hills, Australien
Arkitekt: FJMT Architects
Material: EQUITONE [natura]N 359, N 161 og EQUITONE [tectiva] TE 20



Detaljhandel

lögonfallande diskar, vackra entréer, framträdande korridorer. Hållbar fibercement på väggarna betonar en känsla av kvalitet i rummet som grund för starka detaljhandelsmärken och butikskoncept.



Projekt: Inköpscenter, Perth, Australien
Arkitekt: Hames Sharley
Material: EQUITONE [natura] N211



Projekt: Butikskedja Reserved, Warszawa, Polen
Arkitekt: Studio 1:1
Material: EQUITONE [linea] LT 20 og LT 90, EQUITONE
[tectiva] TE20 og TE90
Fotograf: Bartosz Makowski



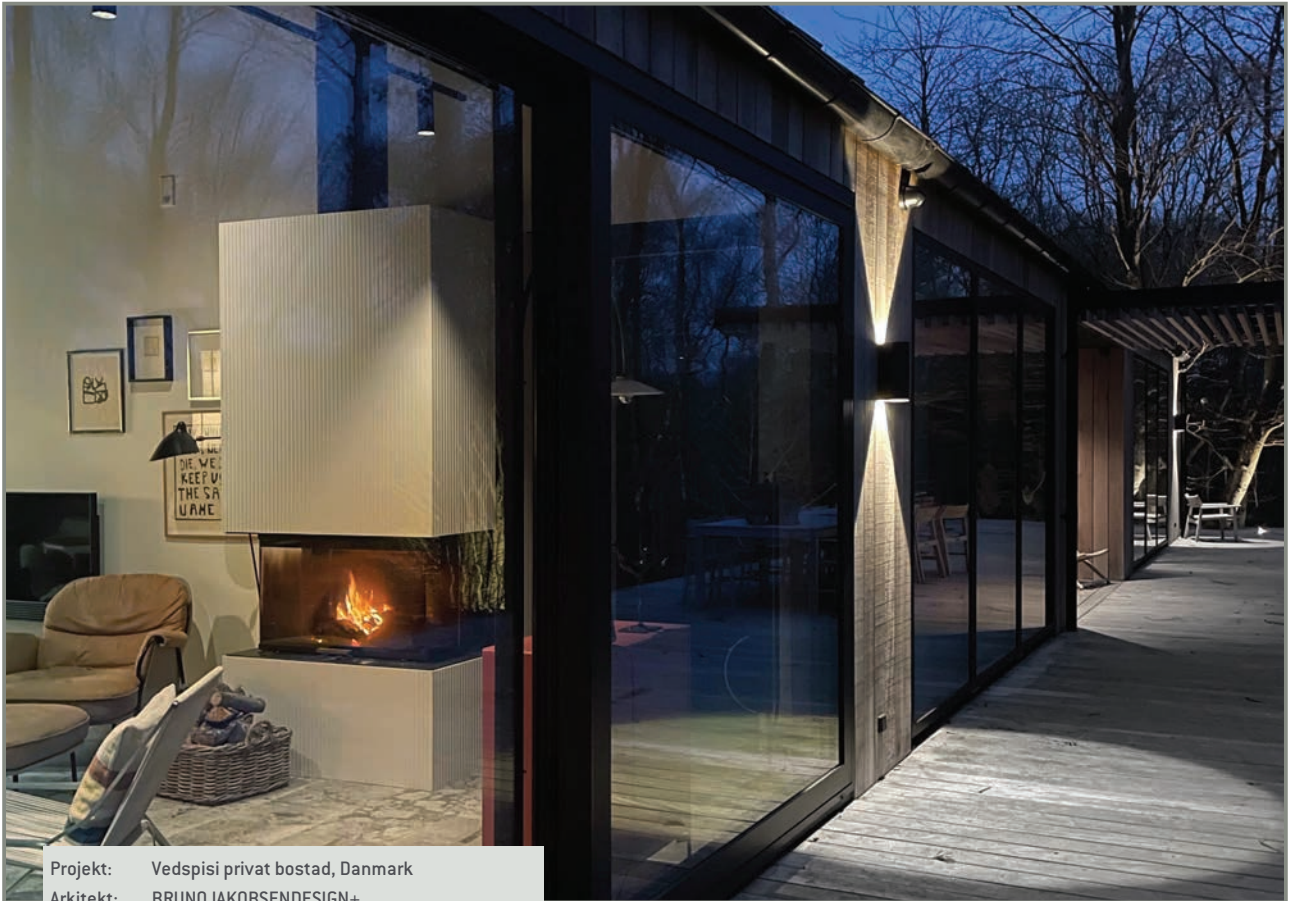


Projekt: Butikskedja Reserved, Warszawa, Polen
Arkitekt: Studio 1:1
Material: EQUITONE [linea] LT 20 og LT 90, EQUITONE
[tectiva] TE20 og TE90
Fotograf: Bartosz Makowski



Privata bostäder

Vedspisar, bänkskivor och klassisk väggbeklädnad med en twist i fibercement ger både användbara lösningar och vackra ytor som fungerar som en extra designdetalj i hemmiljön.



Projekt: Vedspisi privat bostad, Danmark
Arkitekt: BRUNO JAKOBSEN DESIGN+
The Barnhouse project
Material: EQUITONE [linea] LT 90
Fotograf: Bruno Jakobsen



TING
VER
MUST
SING
ME



Projekt: Lägenhet, Gdynia, Polen
Arkitekt: Piotr Steckiewicz
Material: EQUITONE [linea] LT 90
Fotograf: Bartosz Makowski





Projekt: K k Karm y
Arkitekt: Knut Hjeltnes Arkitekter
Material: EQUITONE [tectiva] TE 85



Projekt: K k Sandefjord
Arkitekt: Knut Hjeltnes Arkitekter
Material: EQUITONE [tectiva] TE 85



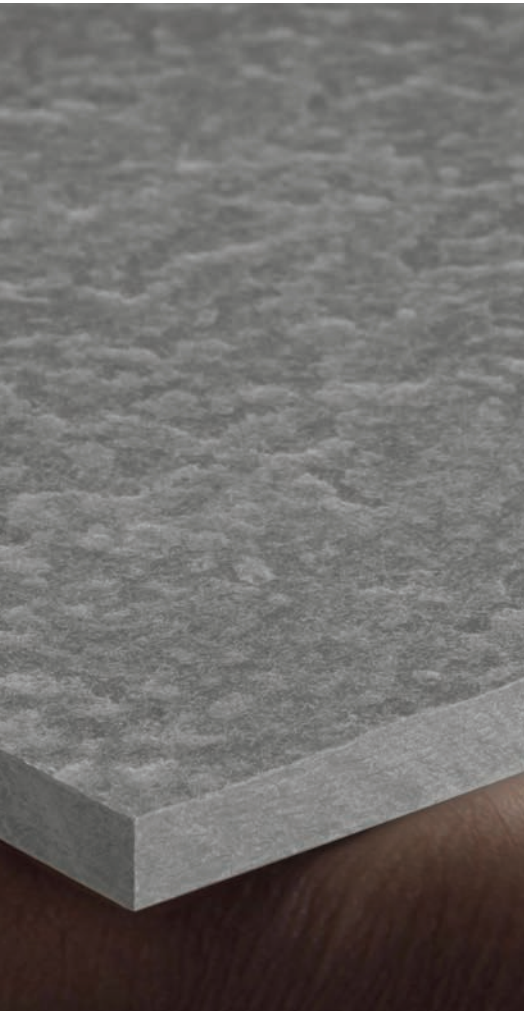
EQUITONE [linea]



Projekt: Dagis i Tjome, Norge
Arkitekt: INCUBE Architecture, Oslo, Norwegen
Material: EQUITONE [linea] LT 60



EQUITONE [lunara]



Projekt: Hydra Parkeringshus, Fredericia, Denmark
Arkitekt: Kirstine Roepstorff
Material: EQUITONE [lunara] LA 20



EQUITONE [tectiva]



Projekt: Dale Skola, Norge
Arkitekt: ARTEC AS
Material: EQUITONE [tectiva] TE 10



EQUITONE [natura]



Projekt: Rotebrohallen Sverige
Arkitekt: WHITE Arkitekter
Material: EQUITONE [natura] N 161, [natura] N 252



EQUITONE [linea]



LT90



LT60



LT00



LT15



LT40



LT20



LT85

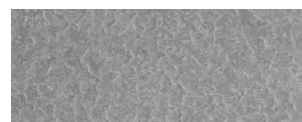


LT10

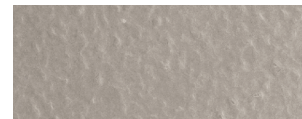


LT30

EQUITONE [lunara]



LA20



LA60

EQUITONE [tectiva]



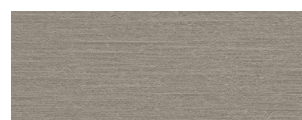
TE90



TE00



TE10



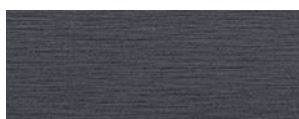
TE60



TE15



TE20



TE85

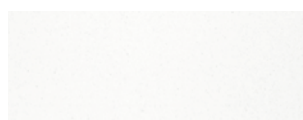


TE30

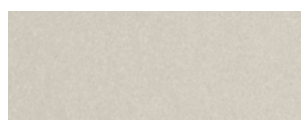


TE40

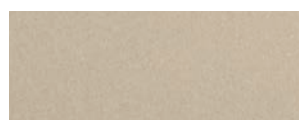
EQUITONE [natura]



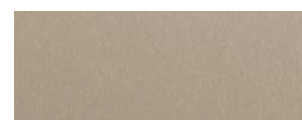
N164



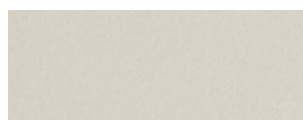
N154



N861



N961



N164



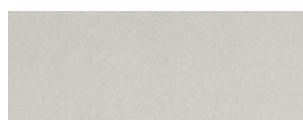
N154



N861



N961



N164



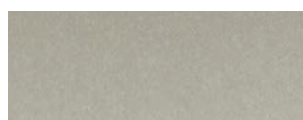
N154



N861



N961



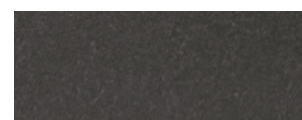
N164



N154



N861



N961



N164



SPECIALFÄRGER

EQUITONE [pictura]



PW141



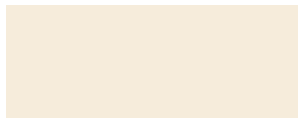
PG243



PG241



PA041



PW841



PG843



PG844



PA944



PG542



PG546



PG444



PG342



PG642



PG545



PG443



PG341



PG641



PG544

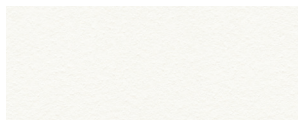


PG442



PG742

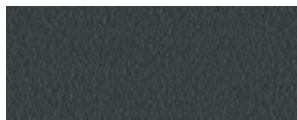
EQUITONE [textura]



TG102



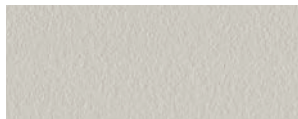
TA409



TA003



TA309



TG205



TG408



TA507



TA304



TG206



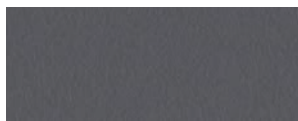
TG407



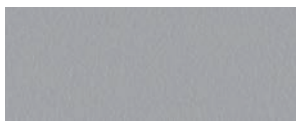
TA508



TA308



TT207



TT210



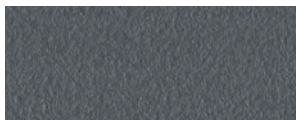
TG506



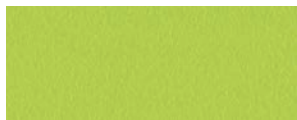
TG702



TA001



TT209



TG505



TG604

Användning av EQUITONE inomhus

Generellt

För användning i offentliga inomhusområden rekommenderas särskilt EQUITONE [natura] PRO och EQUITONE [pictura] på grund av dess UV-härdade yta, vilket ger ökad hårdhet och enklare rengöring.

Vid förväntad regelbunden ökad fuktighet bör åtgärder vidtas. Detta gäller vid stillastående vatten, våtutrymmen och sanitära anläggningar. Detta gäller inte för fuktighet som uppstår till följd av rengöring.

Användbarhet i offentliga utrymmen

EQUITONE [natura] PRO och [pictura] klarar slagpåverkanstestet från både mjuka och hårda påverkningar i alla vanliga testscenarier och är därmed lämpliga i alla belastningskategorier.

EQUITONE i kontakt med inomhusluft

EQUITONE-skivor kan monteras inomhus och påverkar inte inomhusluften. Limning av EQUITONE inomhus ska avtalas med limtillverkaren. Våra material har inte testats enligt EN 16516.

Rengörbarhet

Ytorna på EQUITONE [natura] PRO och EQUITONE [pictura] betraktas som antibakteriella, vilket har testats och dokumenterats. Ytterligare information om rengöring finns i EQUITONE Projektering & Användning.

Brandsäkerhet

Klassificeringen av EQUITONE:s Brandreaktion som A2-s1,d0 innebär att alla EQUITONE-skivor klassificeras som "icke-brännbara" när de monteras enligt gällande riktlinjer. Limprodukter har vanligtvis en lägre klassificering. Användning av limteknik kan resultera i att den totala konstruktionen betraktas som "svårt antändlig". Detta ska avtalas med limtillverkaren.

Klassificering av byggmaterial enligt deras Brandreaktion får inte förväxlas med brandskyddsklassificeringen för byggkomponenter (REI 30, REI 60, REI 90, etc.). Indelningen i en brandskyddsklass görs för en hel byggkomponent. Till exempel anger beteckningen REI 30 att en komponent, som klassificeras som sådan och utsätts för en standardbrand i 30 minuter, bibehåller sin funktion under den perioden. Eftersom klädsel och dess underkonstruktion skiljer sig åt, bör hela grundkonstruktionen/väggen ha det krävda brandskyddet.

Graffitiskydd

De UV-härdade ytorna på EQUITONE [natura] PRO och [pictura] ger hög skyddsnivå mot vanliga färger och sprayfärg. De är släta och lätta att rengöra. Graffiti kan avlägsnas med vanliga graffiti-rengöringsmedel. Rengöringsmedel med lösningsmedel bör inte användas. Tillverkarens anvisningar bör följas. För att säkerställa enkel rengöring bör detta göras så snart som möjligt.

EQUITONE i våtrum och simhallar

Användningen av EQUITONE-plattor [natura] PRO och [pictura] inomhus i simhallar är godkänd av tillverkaren. Hänsyn bör tas till ökade krav på korrosionsskydd vid fästmedel och underkonstruktion. Vid limning ska godkännande från limtillverkaren erhållas.

Trappräcken, balkongräcken

EQUITONE-plattor uppfyller kraven i testprocessen "Hard Impact and Soft Impact" enligt ETB-direktivet "Komponenter som skyddar mot fall" (utgåva: juni 1985) och kan därför användas som fallskyddskomponenter (trappräcken, balkongräcken).

Materialtjockleken för EQUITONE [natura] PRO/[pictura] ska vara 12 mm.

Materialtjockleken för EQUITONE [tectiva] ska vara 10 mm.

Ventilationsutrymme

Följande riktlinjer gäller för nödvändig ventilation av väggklädsel inomhus:

- Vid fullständig limning är ventilation inte nödvändig.
- Vid väggklädsel inomhus utan temperatur- och fuktfluktuationer, samt utan kondensbildning, är ventilation inte nödvändig.
- Vid väggklädsel på en väderbeständig yttervägg, i områden med temperatur- och fuktfluktuationer eller konstruktioner med kondensvattenbildning, krävs minst 22 mm ventilation.

Rillning och fräsning

Den vanligaste bearbetningen av EQUITONE-plattor är skärning och borrar. Detta kan utföras både med manuellt styrda bearbetningsmaskiner och med hjälp av CNC-teknik. CNC-frästeknik öppnar upp för oändliga möjligheter att forma plattorna. Mönster och grafiska strukturer ger EQUITONE-ytorna en lätt och levande estetik.

Anmärkningar om användning

Primär användning för EQUITONE är för utvändigt fasadbeklädnad. Eventuella produktionsavvikelser i materialet kan bli mer synliga vid inomhusbruk. De projekt och applikationsområden som visas i broschyren initierades av arkitekter och kunder.

Ansvarsfriskrivning

Innehållet i detta dokument bör alltid kompletteras med information från våra datablad, instruktioner, specifikationer och garantidokument. Våra material bör alltid användas i enlighet med de nationella byggreglerna. Informationen i detta dokument är korrekta vid publiceringstidpunkten. Den senaste versionen av alla tekniska dokument finns tillgänglig på equitone.com eller kan erhållas genom att kontakta försäljningsavdelningen. Vi förbehåller oss rätten att korrigera eller ändra information i detta dokument utan föregående meddelande. Informationen i detta dokument är upphovsrättsskyddade. Alla bilder i detta dokument är endast av illustrativ karaktär och ska inte betraktas som designritningar. Denna information ges i god tro, och vi kan inte hållas ansvariga för förluster eller skador till följd av dess användning.

Alla EQUITONE-material är
Cradle to Cradle Certified® Bronze

