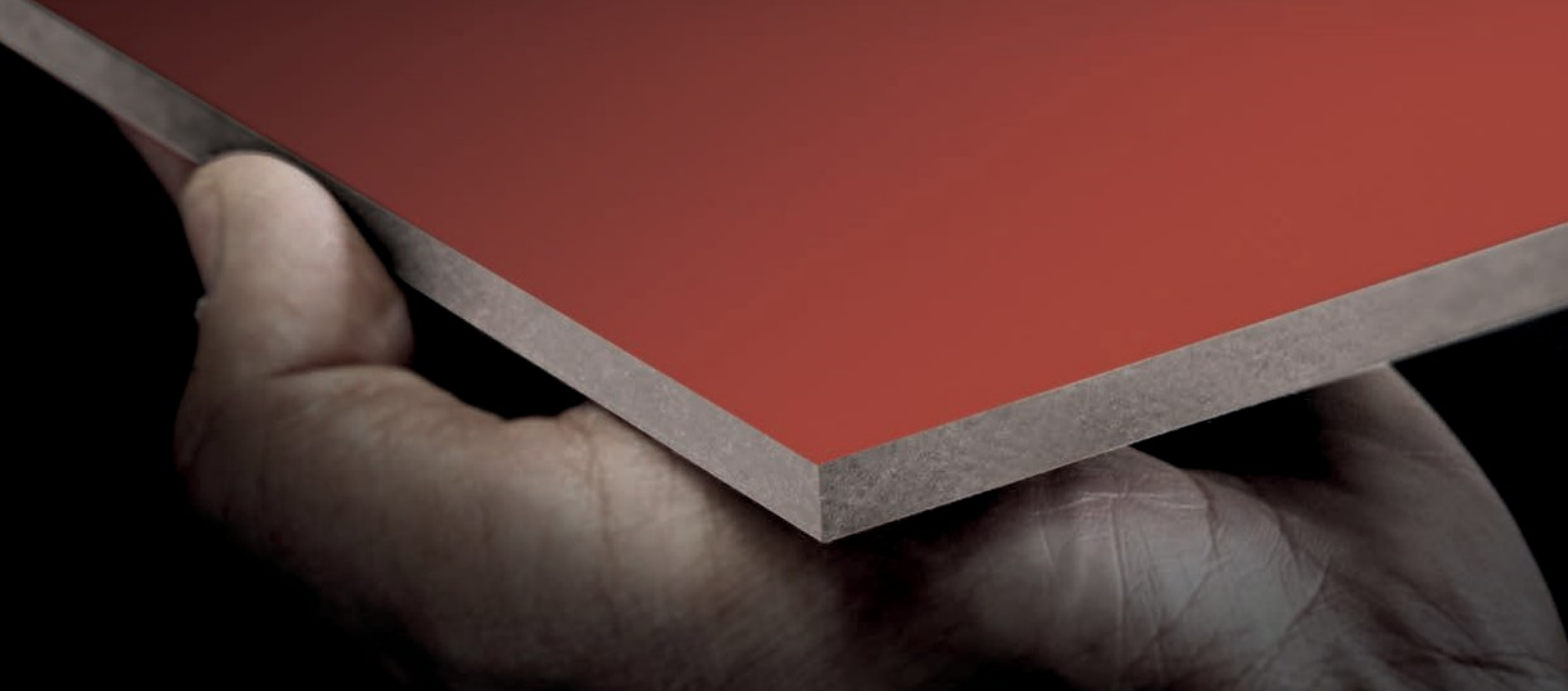




EQUITONE [pictura]





EQUITONE [pictura]

MATERIAL 
ANTI-
GRAFITISMO

Material de acabamento liso em cores atractivas ultra-matt para um óptimo aspecto arquitectónico. Macio e sedoso ao toque, é protegido contra todos os tipos de manchas, reagentes químicos e é à prova de grafite.

GAMA DE CORES

 PW 141	 PW 841	 PG 243	 PG 843
 PG 641	 PG 642	 PG 544	 PG 542
 PG 742	 PG 442	 PG 443	 PG 444
 PG 545	 PG 546	 PG 241	 PG 844
 PG 341	 PG 342	 PA 944	 PA 041

O acabamento de superfície mate inclui uma camada dupla de acrílico e uma camada superior de PU endurecido por UV (lado frontal) para produzir um acabamento resistente à sujidade. A superfície é lisa e fácil de limpar. Este acabamento torna a superfície dura, resistente e "graffiti-protegida", proporcionando protecção contra tintas normais e de pulverização (relatório de ensaio ILF 4-013/2006 do Institut für Lacke und Farben e.V.).

Os painéis EQUITONE [pictura], que são fabricados numa máquina Hatschek, são comprimidos sob alta pressão e deixados a secar ao ar.

Eles são compostos por: Cimento Portland, cargas minerais, fibras de celulose, cargas de fibras de polietileno e fibras de álcool polivinílico.

DIMENSÕES

NÃO APARADO, NÃO APARADO, APARADO, APARADO, APARADO	2530mm x 1280mm x 8 ou 12mm 2500mm x 1250mm x 8	3130mm x 1280mm x 8 ou 12mm 3100mm x 1250mm x 8
--	--	--

VANTAGENS

Desde que as directrizes de aplicação sejam seguidas, as placas de fibrocimento EQUITONE têm as seguintes propriedades superiores em comparação com outros materiais:

- Não inflamável (sem inflamação, sem propagação do fogo)
- Isolamento acústico
- Resistente à temperatura e à geada
- Impermeável (se estiver em conformidade com as directrizes de aplicação)
- resistentes a muitos organismos vivos (fungos, bactérias, insectos, vermes, etc.)
- Resistente a muitos produtos químicos
- Amigo do ambiente, sem emissões de gases nocivos
- Aspecto do material devido ao revestimento transparente
- Painéis rígidos e fortes
- Resistência ao graffiti

SOBRE A RESISTÊNCIA AO FOGO

Os painéis de fibrocimento EQUITONE, em conformidade com a norma europeia EN 13501-1, cumprem os requisitos da classificação A2 -s1,d0.

A performance de fogo da EQUITONE [pictura] é:
A2 - Não, ou contribuição negligenciável para o fogo

A indicação do desenvolvimento de fumo no teste SBI (Single Burning Item) refere-se ao fumo total emitido durante os primeiros 10 minutos de exposição ao fogo:

s1 - Nível de fumo baixo ou muito baixo

A adição à formação de gotículas/partículas em combustão refere-se ao número de gotículas/partículas em combustão produzidas nos primeiros 10 minutos de exposição ao fogo:

d0 - Sem gotejamento

CANDIDATURAS

EQUITONE [Pictura] pode ser utilizado nas seguintes aplicações:

- Fachada: Revestimento ventilado da fachada e detalhe das janelas e portas.
- Tecto exterior: revestimento decorativo do tecto
- Divisórias de água da chuva
- Beirados e tábuas de beirado
- Revestimento de paredes interiores

EQUITONE SUSTAINABILITY SHEET [pictura].

O fibrocimento é 100% reciclável, com um impacto ecológico mínimo dos nossos materiais. Além disso, a EQUITONE está a desenvolver um projecto de reciclagem em grande escala para reintegrar os painéis depreciados de volta ao processo de fabrico.

COMPARAÇÃO DA PEGADA DE CARBONO



A Pirâmide de Materiais de Construção foi desenvolvida pelo Centro de Arquitectura Industrializada (CINARK) da Universidade Real de Londres. Academia Dinamarquesa em 2019.

É uma forma de visualizar as emissões de carbono associadas com a produção de diferentes materiais. A pirâmide é

concentra-se na fase do produto (fases do ciclo de vida A1 - A3).
Dá uma ideia do potencial global de aquecimento das placas de fibrocimento em geral em comparação com outros materiais de revestimento. Fases do ciclo de vida abrangidas: Do berço ao portão (A1-A3)

Categoria de impacto declarada: Potencial de aquecimento global em kg CO₂ Unidade funcional: 1m² de revestimento de fachada.

Fonte: Byggeriets Materialpyramide Copyright

for:
CINARK - Centro de Arquitectura Industrializada, A Real Academia Dinamarquesa

NOTA: O valor ao longo da vida e o potencial de reciclagem são também parâmetros-chave na avaliação do impacto ambiental.

PROPRIEDAD ES DOS MATERIAIS

O revestimento de fibrocimento suporta os princípios da construção circular:



Modular



Fácil de desmontar



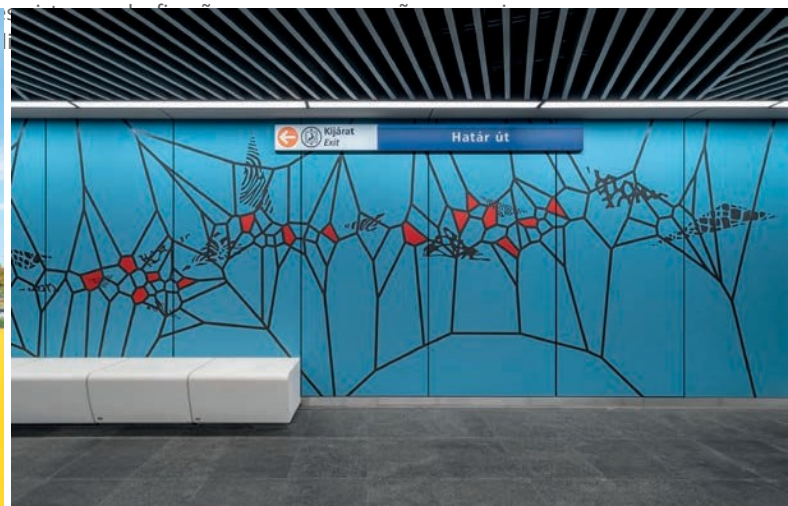
Durável (+50 anos)



Peso leve

Todos os materiais EQUITONE são concebidos como um sistema, permitindo uma fácil montagem e desmontagem para reciclagem. Os painéis são fixados à estrutura de suporte com fixações mecânicas ocultas ou visíveis.

Para sistemas ocultos, os adesivos são por vezes utilizados no mercado.



IMPACTO AMBIENTAL DO BERÇO PARA O GRAVE / M² DE SUPERFÍCIE

EQUITONE [pictura][®]

O conceito de berço a berço avalia o impacto ambiental desde a produção, transporte e instalação até ao transporte em fim de vida e mais além (módulos A1-C4 da EPD). Os nossos materiais são avaliados como um sistema completo, incluindo a subestrutura. A escolha da subestrutura depende frequentemente dos regulamentos locais ou das técnicas de fixação preferidas.



* Potencial de Aquecimento Global em kg CO₂/m².

** Como mencionado na secção D da EPD, uma subestrutura de alumínio tem um benefício significativo para além do sistema. (-27,0 kg) porque o alumínio é totalmente reciclável.

*** Valor aproximado

IMPACTO AMBIENTAL DO BERÇO AO PORTÃO / M² DE SUPERFÍCIE

EQUITONE [pictura][®]

Cradle-to-gate avalia o impacto desde a extracção da matéria-prima até à produção, até o produto sair da fábrica (módulos A1-A3 da EPD).



* Potencial de aquecimento global em kg CO₂/m².

* Valor aproximado.

COMPOSIÇÃO MATERIAL

EQUITONE [pictura][®]

- Cimento 70% Cimento
- Fibras 10
- Pigmentos 10
- Outros 10%.



Conformidade com REACH
Uma solução de revestimento compatível com REACH, EQUITONE [pictura][®]. Não contém substâncias que suscitam elevada preocupação (SVHC).

Aquisições locais
>70% das matérias-primas utilizadas na EQUITONE [pictura] são obtidas num raio de 10 km da fábrica.

* Dados recolhidos no relatório do projecto LCA utilizados como base para a EPD.

POTENCIAL DE CRÉDITO BREEAM E LEED

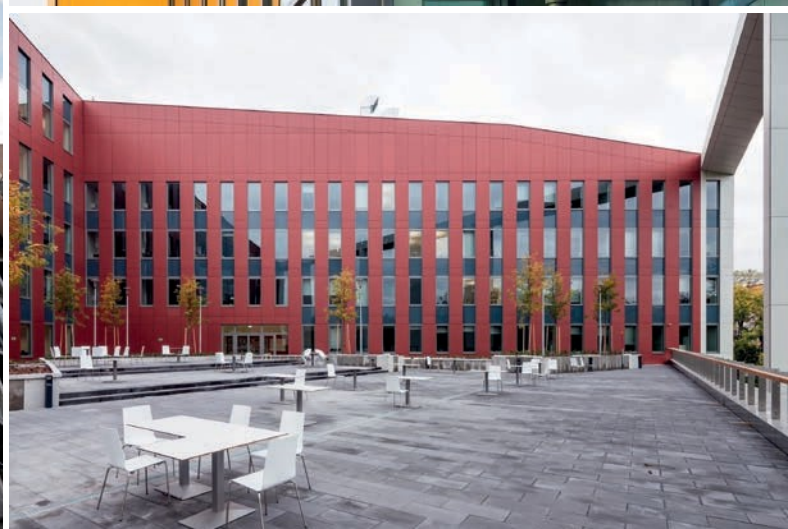
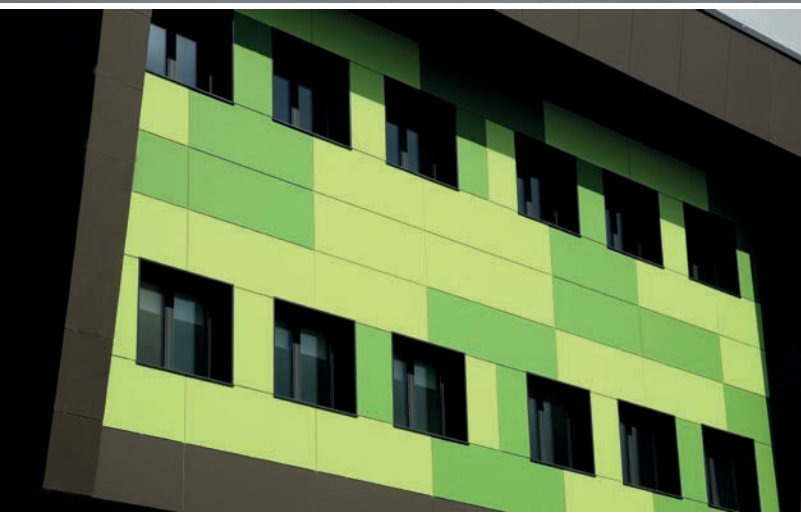


Objectivo do sistema BREEAM e créditos potenciais para os quais a EQUITONE pode contribuir para a obtenção de créditos BREEAM.



Objectivo do sistema LEED e créditos potenciais para os quais EQUITONE pode contribuir para a obtenção de pontos LEED v4.







EQUITONE

Fibre cement facade materials

SERVIÇO AO CLIENTE

CALENDÁRIOS

DE SEGUNDA A SEXTA-FEIRA → das 8:00 h. às 17:30 h.

ENCOMENDAS

Tel. +34 983 102 890

pedidos.euronit@etexgroup.com

www.equitone.com



Euronit Fachadas y Cubiertas, S.L.

A-601 Km. 21

Parque empresarial Portillo - Parc. 3-4

47160 Portillo, Valladolid | Espanha

Tel. +34 983 660 620

info.equitone@etexgroup.com