



Arch. Stefano Boeri & OM/AR arch. - Ph. Paolo Rosselli

EQUITONE®

Fibre cement facade materials

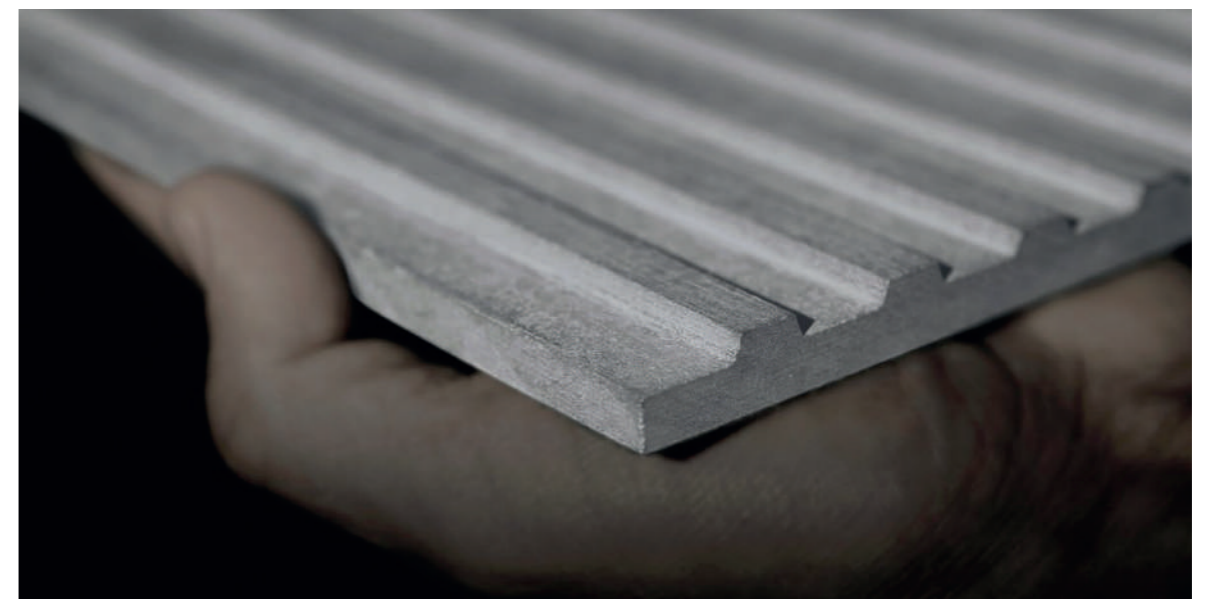


Materiales para fachadas de fibrocemento EQUITONE

Cuando Ludwig Hatschek inventó el fibrocemento a finales del siglo XIX, combinó los elementos básicos de la tierra: materiales minerales, agua, aire y fuego (calor) en un simple proceso de filtración. Nuestra empresa matriz, Etex, ha estado fabricando materiales de fibrocemento desde 1905. La encarnación más prestigiosa de este orgulloso legado de materiales únicos es la gama de materiales para fachadas EQUITONE®. El proceso de producción de Hatschek hace que cada panel sea único con una textura individual de fibrocemento. La mayoría de los materiales para fachadas EQUITONE están coloreados en masa con un carácter crudo y sin terminar.

En la década de 1950, arquitectos líderes como Walter Gropius fueron pioneros en el uso de paneles de fibrocemento revestidos utilizando el sistema de fachada ventilada (rainscreen). El diseñador Willy Guhl creó la famosa "silla bucle" a partir de una sola pieza de fibrocemento en 1954. Este diseño aún da testimonio de las cualidades fundamentales del material base de fibrocemento: delgado, ligero, duradero y hermoso. En 1987, Herzog & De Meuron diseñaron el edificio de almacenamiento de Ricola en Laufen utilizando paneles de fibrocemento sin revestir. La fachada de persiana resultante, que es una referencia a las cajas de cartón en el interior, inspiró a nuestra empresa a comenzar el desarrollo industrial de materiales de fibrocemento sin tratar.

Hoy en día, los materiales EQUITONE ofrecen una paleta de posibilidades. Los arquitectos líderes de nuestro tiempo están explorando y transformando los materiales EQUITONE en diseños de fachadas notables.



Dando una segunda vida al material

Nuestras ambiciones para 2030

En EQUITONE, nos dedicamos a reutilizar y reciclar todos nuestros materiales, dándoles una segunda vida. Con su ayuda, queremos dar un paso más y repensar la forma en que se diseñan y utilizan, reduciendo nuestro consumo de recursos naturales y eliminando los desechos.

Light-impact materials

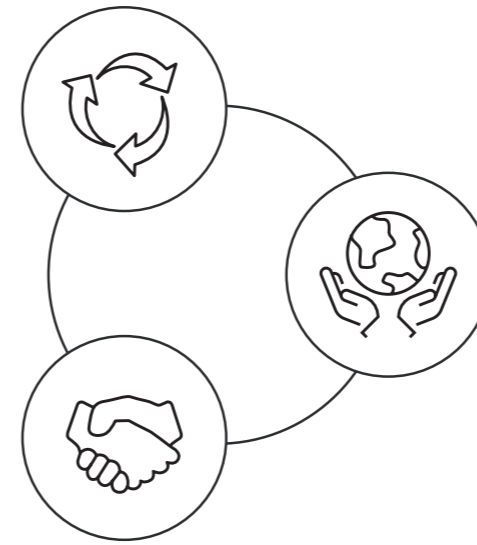
Minimizar la huella ambiental a lo largo de todo el ciclo de vida.

Residuos al vertedero

Mantener nuestros materiales en uso y fuera del vertedero

Nuestras 3 áreas de interés:

Cómo queremos pasar de la larga duración y la ligereza al impacto ligero y la circularidad por el diseño.



Circular design

Diseñando nuestros materiales como un sistema modular fácil de desmontar, reparar y reconstruir, asegurándonos de que puedan reutilizarse y reciclarse una y otra vez.

Construcción de impacto ligero

Reduciendo nuestra impronta en toda la cadena de valor para crear materiales de bajo impacto ambiental.

Colaboración radical para un cambio duradero

Rompiendo los silos de la industria para eliminar la huella total de nuestros materiales, no solo en la

El potencial circular de los revestimientos de fibrocemento

Hechos de agua, cemento Portland, celulosa y minerales naturales, nuestros materiales son los ladrillos perfectos para una industria de la construcción circular.



Reciclable



Bajo mantenimiento



Ligero



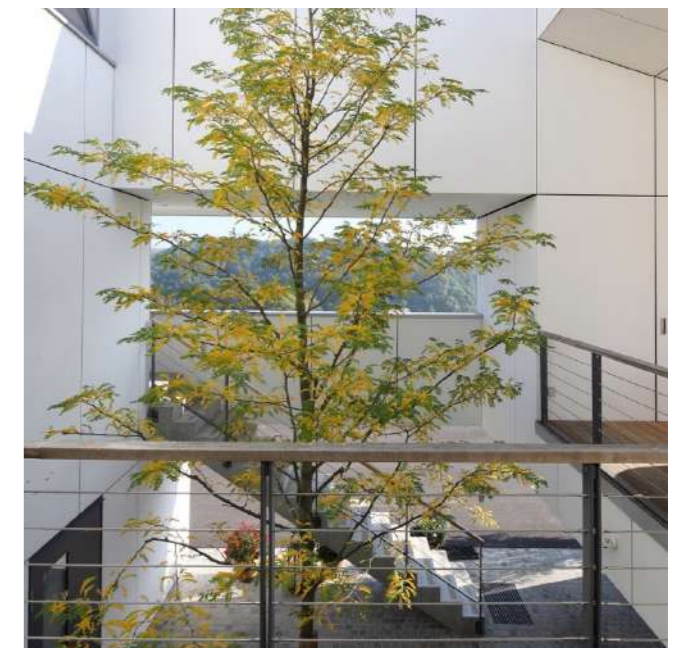
Bajo consumo de material/m²



Duradero (+50 años)



Modular

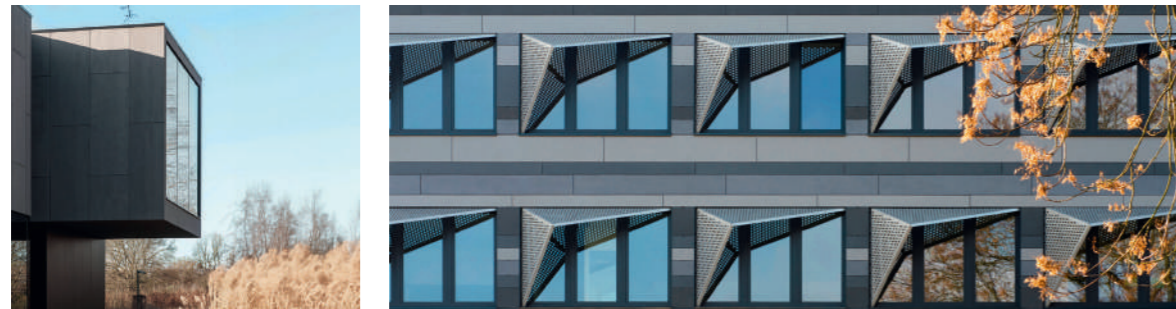


180 grad Architekten, Heerbrugg, Switzerland

Cinco razones convincentes para optar por las soluciones de fachada ventilada de EQUITONE

Descubra por qué EQUITONE es su principal socio para proyectos innovadores de fachadas ventiladas.

Desde una durabilidad duradera hasta una flexibilidad de diseño inigualable, pasando por servicios expertos, sostenibilidad y seguridad, cada aspecto refleja un compromiso con



Arch.: Astrid Bornheim, Berlin, Germany



Durabilidad

Diseñados para ser resistentes y fiables, los paneles EQUITONE, instalados a la perfección en la fachada mediante un sistema de cortina de ventilación posterior, ofrecen:

- > Más de 50 años de longevidad
- > Protección antigraffiti*
- > Resistencia a temperaturas extremas y heladas
- > Excepcional resistencia al agua
- > Resistencia a productos químicos



Sostenibilidad

EQUITONE toma la delantera en excelencia medioambiental, ofreciendo un marco sostenible que contribuirá al éxito de sus futuros proyectos:



- > Cradle to Cradle Certified® Bronze**
- > 100% reciclable
- > Bajo consumo de material/m²
- > Diseño modular
- > Construcción ligera
- > Fácil desmontaje
- > Bajo mantenimiento
- > Sin emisión de gases nocivos



Flexibilidad de diseño

Potencie su viaje de diseño con las soluciones flexibles de EQUITONE:

- > Dimensiones y formas personalizables
- > Opciones de perforación, fresado e impresión
- > Impresiones personalizadas***
- > Se adapta a aplicaciones especiales, como paredes curvas, tejados, interiores y brise soleil.
- > Layouts verticales, horizontales o en ángulo
- > Patrones aleatorios o escalonados



Servicios de expertos

Supera con facilidad los retos diarios en cada fase de tu proyecto arquitectónico con los servicios expertos que ofrece EQUITONE:

- > Más de 120 años de experiencia
- > Consultas de expertos en todas las fases del proyecto
- > Acceso a recursos técnicos online
- > BIM object soporte
- > Workshops periódicos con arquitectos para mejorar su experiencia



Seguridad

Experimente la tranquilidad y una seguridad inigualable con EQUITONE, donde cada detalle se elabora para cumplir y superar las normas más exigentes del sector:

- > Norma EN 13501 de reacción al fuego de nivel A2-s1,d0
- > EN 12467 Clase 4 clasificación de resistencia
- > Sin emisión de gases nocivos

* Aplicable a natura PRO, pictura y inspira.

** Aplicable a natura, natura PRO, tectiva, lunara, linea, textura, pictura.

*** Aplicable a inspira.

Potenciando tu creatividad

Desde la expresión más cruda a tu propia inspiración, tu único límite es tu imaginación.

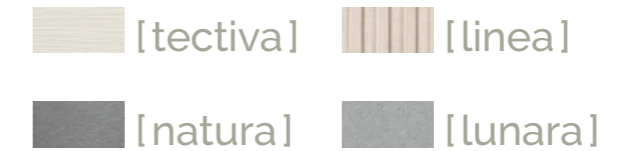
La gama EQUITONE comienza con la autenticidad gris y sutil de dos materiales de fibrocemento natural, Tectiva y Natura. Continúa con grados progresivos de modificaciones mecánicas de la superficie en Linea y Lunara. (The Minerals)

A continuación, los subconjuntos Pictura, Coloura y Textura aportan una gama de colores a sus diseños de fachada. (The Colourfuls)

En fin, las impresiones de la naturaleza en la gama Inspira y las superficies gráficas artísticas con diseños creados con arquitectos para arquitectos, le ofrecen infinitas opciones creativas. (The Graphicals)

The Minerals

Abraza la elegancia natural y auténtica, explora nuestros paneles de tonos.



The Colourfuls

Despierta tu fachada: descubre nuestra vibrante paleta para una estética colorida y original.



The Graphicals

Sumérgete en un mundo de versatilidad visual ilimitada con diseños gráficos inspirados en la madera, el óxido, el hormigón, la piedra y la naturaleza.



The Minerals



EQUITONE [tectiva]

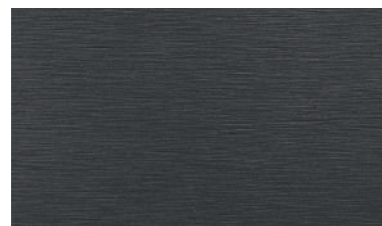
EQUITONE [tectiva] es un material de fachada coloreado en masa, caracterizado por una superficie lijada. Cada panel es único, expresando fuertemente la textura cruda del material de fibrocemento central.

Toque: Líneas de levigatura finas.

Visual: Seco, vivo, dinámico, con matices naturales en el material.

Espesor	Anchura	Longitudes
8 mm	1220 mm	2500 - 3050 mm

DISPONIBLE EN 9 COLORES



TE85



TE90



TE30



TE20



TE00



TE40



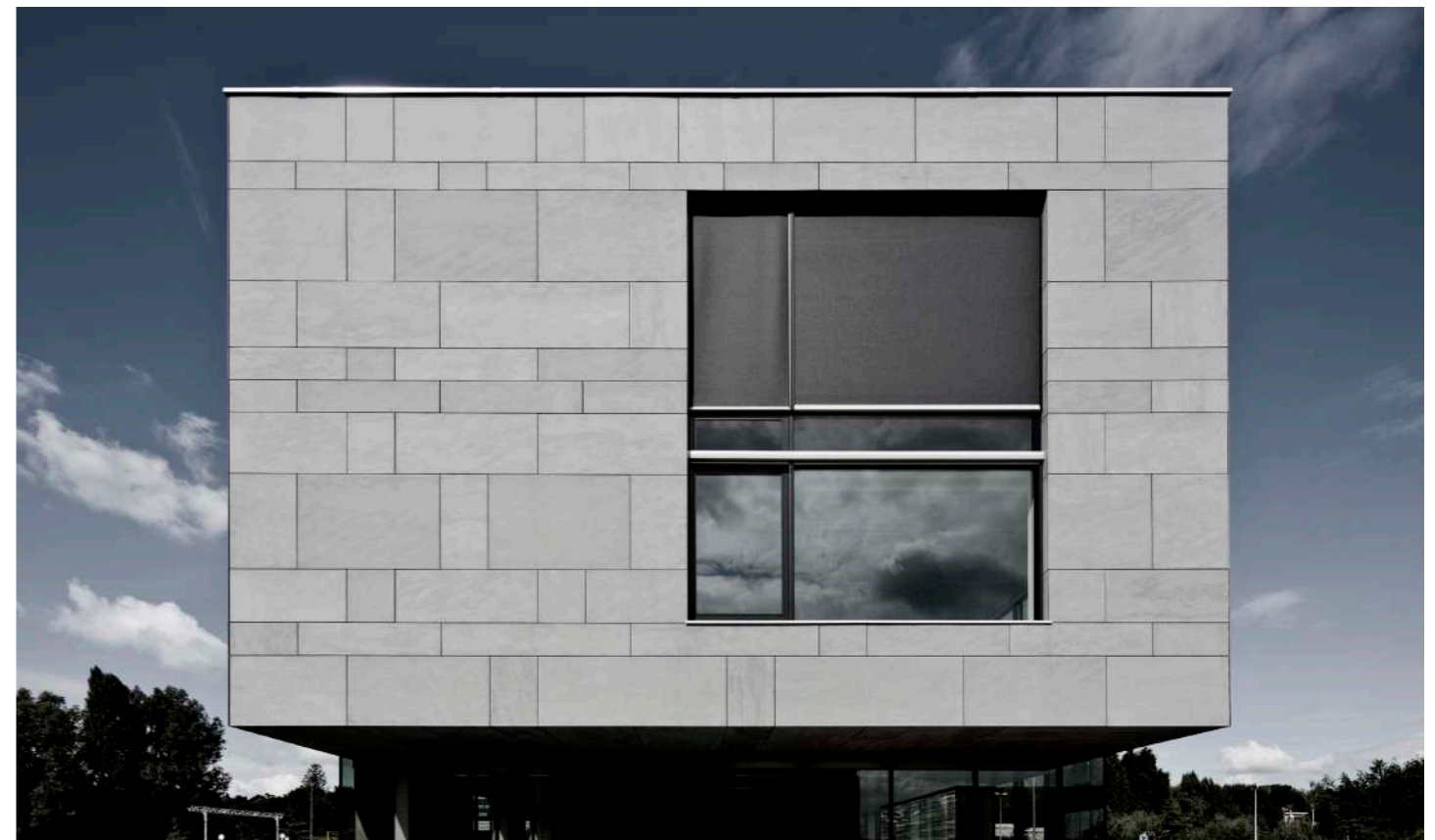
TE15



TE10



TE60



JEMS Architekci, Warsaw, Poland



STUDIOWORKERS, José and Isabel Machado, Espinho, Portugal



ARKit

EQUITONE [natura]

EQUITONE [natura] es un material de fachada coloreado en masa. Tiene una superficie elegante y refinada con fibras visibles distribuidas al azar. También está disponible la opción de acabado Natura PRO, que ofrece protección contra grafitis y es particularmente resistente a los arañazos.

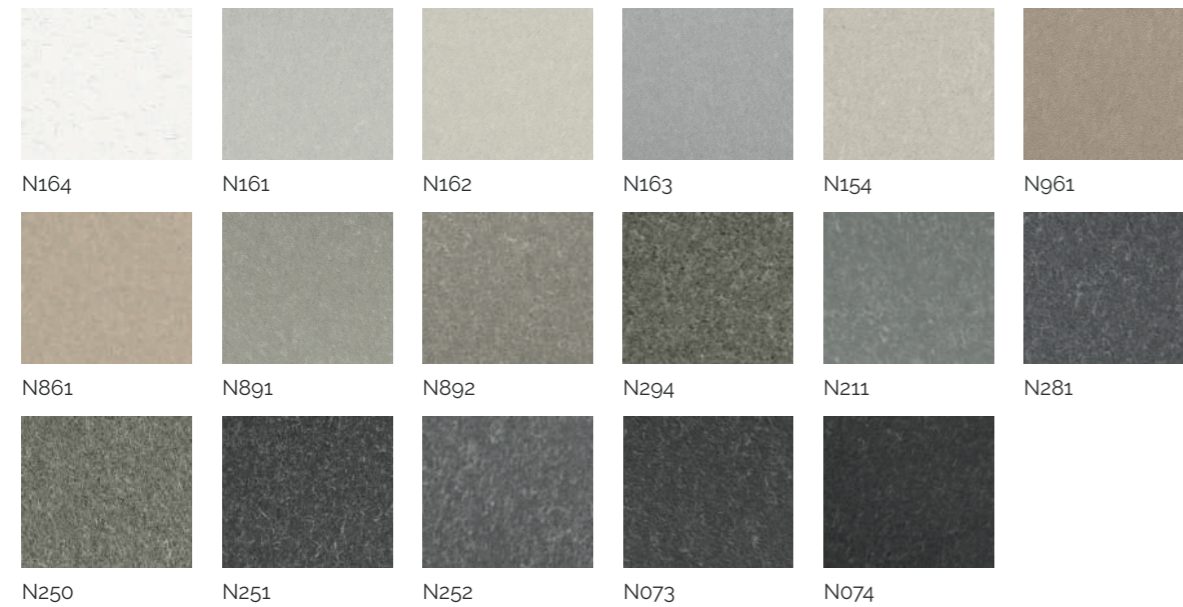
Toque: Acabado mate, sedoso y liso.

Visual: Fibras distribuidas al azar como la Vía Láctea, refinadas, preciosas.

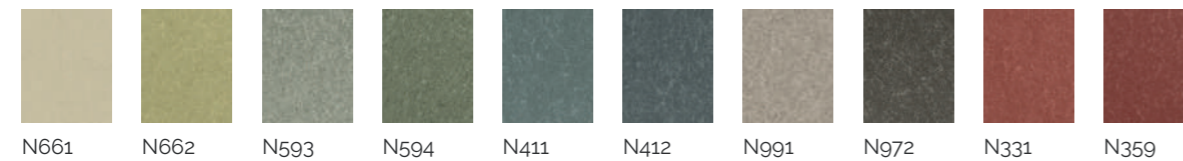
Espesor	Anchura	Longitudes
8 - 12 mm	1250 mm	2500 - 3100 mm

DISPONIBLE EN 27 COLORES

COLOREADO EN MASA



COLORES ESPECIALES



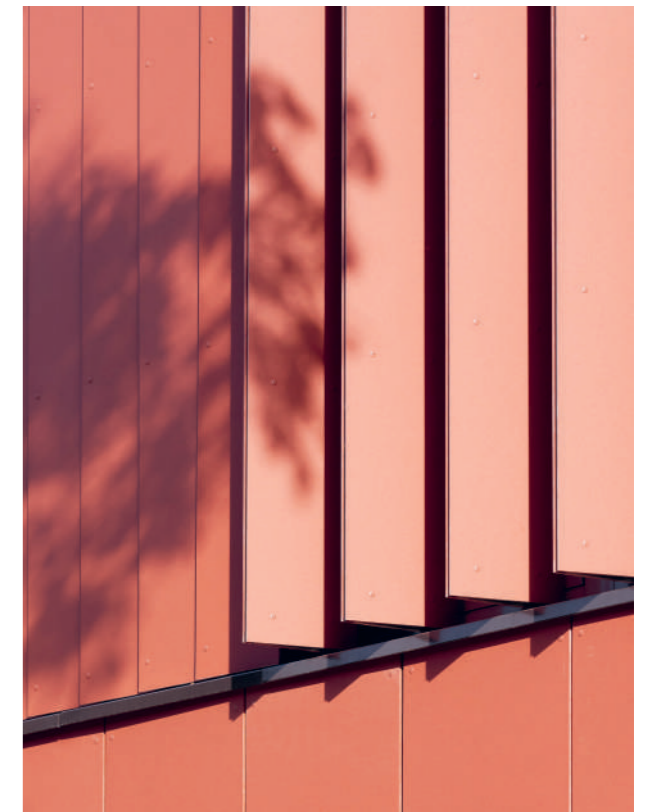
Otros colores disponibles bajo pedido, sujetos a cantidades mínimas de pedido.



Delugan & Meissl Architects



Spaces architects and urban planners gmbh,
Munich



foundation 5+ architekten BDA, Germany; Foitzik Krebs Spies Partnerschaft mbB;
SPRENGWERK, Architektur und Sanierung

EQUITONE [linea]

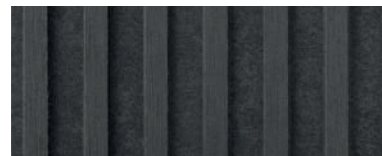
EQUITONE [linea] es un material de fachada único, con forma tridimensional y coloreado en masa, que juega con la luz y la sombra. Presenta una textura lineal que resalta la textura interna y cruda del material de fibrocemento.

Toque: Estructura, relieve, profundidad.

Visual: Diferente, dinámico, muchas posibilidades, cambia según el punto de vista.

Espesor	Anchura	Longitudes
10 mm	1220 mm	2500 - 3050 mm

DISPONIBLE EN 9 COLORES



LT85



LT90



LT30



LT20



LT00



LT40



LT15



LT10



LT60

LUCES Y SOMBRAS



8h00



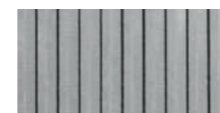
9h00



10h00



11h00



12h00



Studio Weave, London



LAB5



Agence MW architectes D. P. L. G.



Kęstutis Kisielius



Santos-Gaia Arquitectos

EQUITONE [lunara]

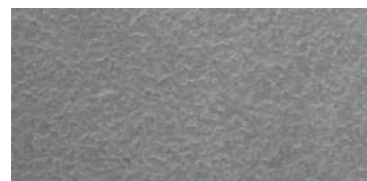
EQUITONE [lunara] es un panel de fibrocemento coloreado en masa con una superficie que recuerda a un paisaje lunar. Cada panel es único en cuanto a su color, textura y superficie, con un patrón que no se repite.

Toque: Superficie de fibrocemento rugosa, irregular y mate.

Visual: Expresivo, natural, único.

Espesor	Anchura	Longitudes
10 mm	1220 mm	2500 - 3050 mm

DISPONIBLE EN 2 COLORES



LA20



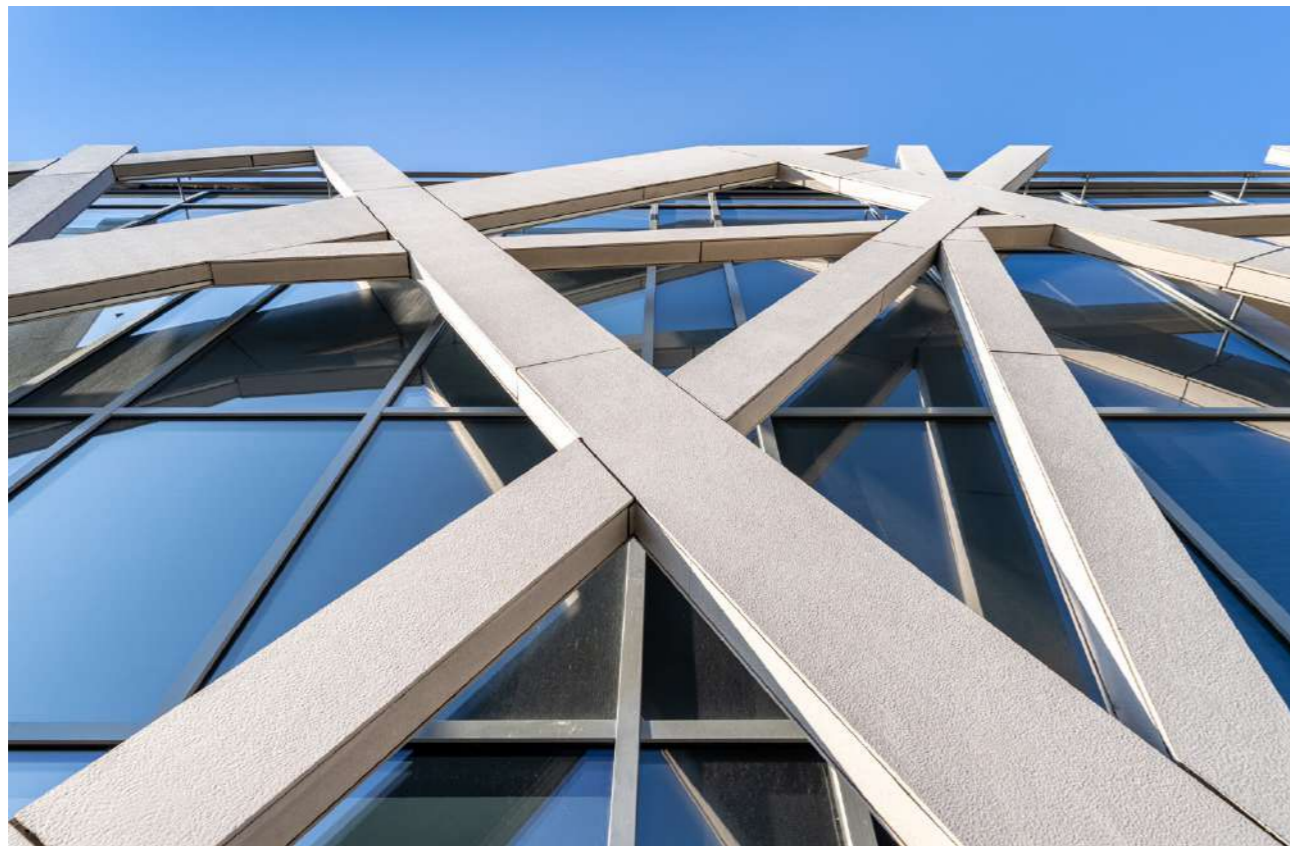
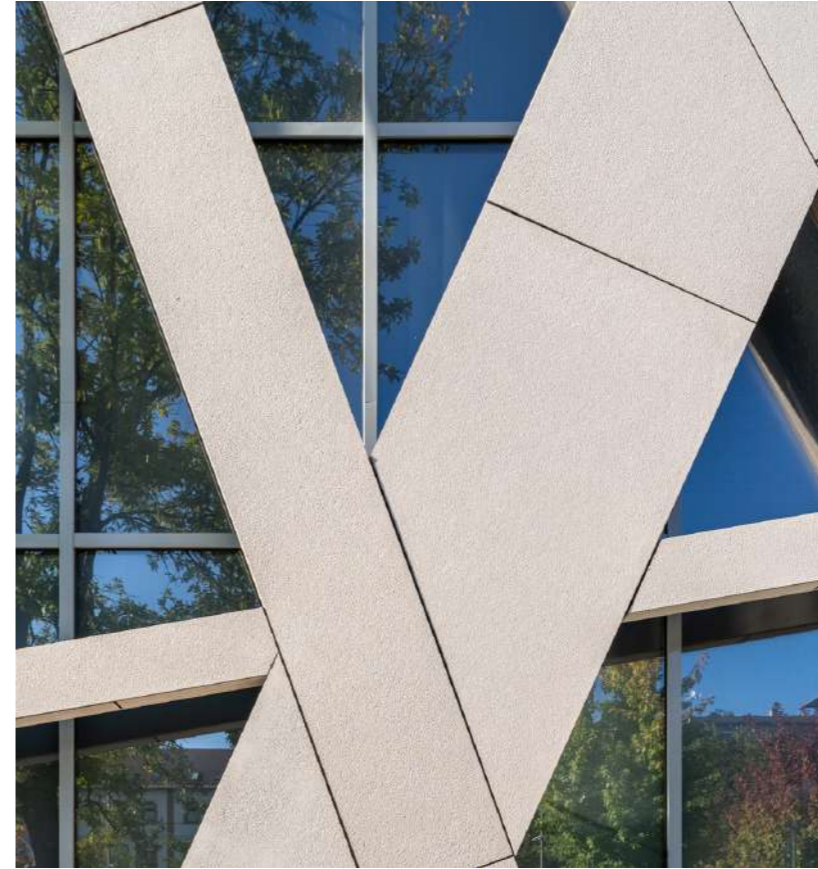
LA60



Kirstine Roepstorff



una|a- Urban Nation Architects



CÉH Zrt., MATA-DÓR Architektúra kft. / Bánszky Szabolcs

The Colourfuls



ÁRTER Architects

EQUITONE [pictura]

EQUITONE [pictura] es un material de fachada de fibrocemento con un acabado arquitectónico ultramate.

Toque: Liso, mate, con protección antigraffiti.

Visual: Clásico, aporta acentos de color en la fachada.

Espesor	Anchura	Longitudes
8 - 12 mm	1250 mm	2500 - 3100 mm

DISPONIBLE EN 20 COLORES ESTÁNDAR

				
PW141	PW841	PG542	PG842	PG641
				
PG243	PG843	PG546	PG545	PG544
				
PG241	PG844	PG444	PG443	PG442
				
PA041	PA944	PG342	PG341	PG742

Otros colores a petición, sujetos a cantidades mínimas de pedido.



Jo Coenen



mvmarchitekt + starkearchitektur, Köln

TKD Architects

EQUITONE [coloura]

EQUITONE [coloura] is es un material de fachada de fibrocemento de alta densidad con un revestimiento PU-acrílico de doble capa coloreado. th a coloured double layer PU-acrylic.

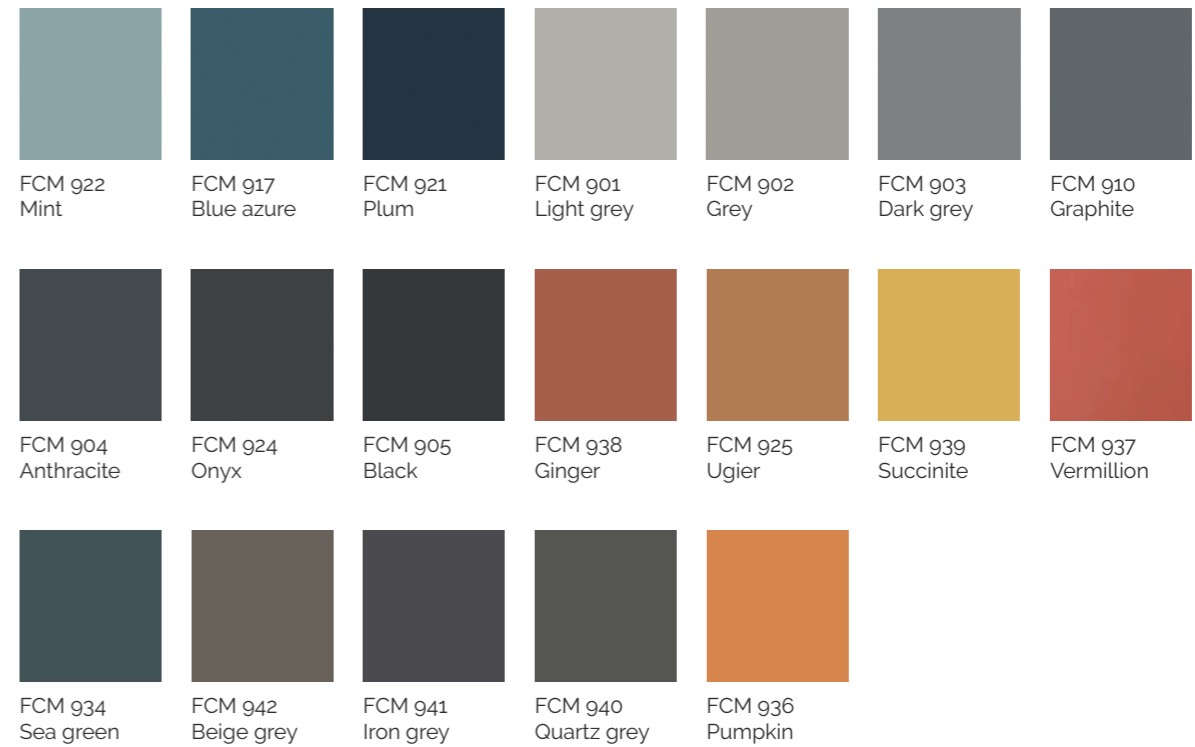
Toque: Liso, duro, mate..

Visual: aporta acentos de color en la fachada.

Espesor	Anchura	Longitudes
8 mm	1250 mm	2500 - 3100 mm



DISPONIBLE EN 37 COLORES ESTÁNDAR





EQUITONE [textura]

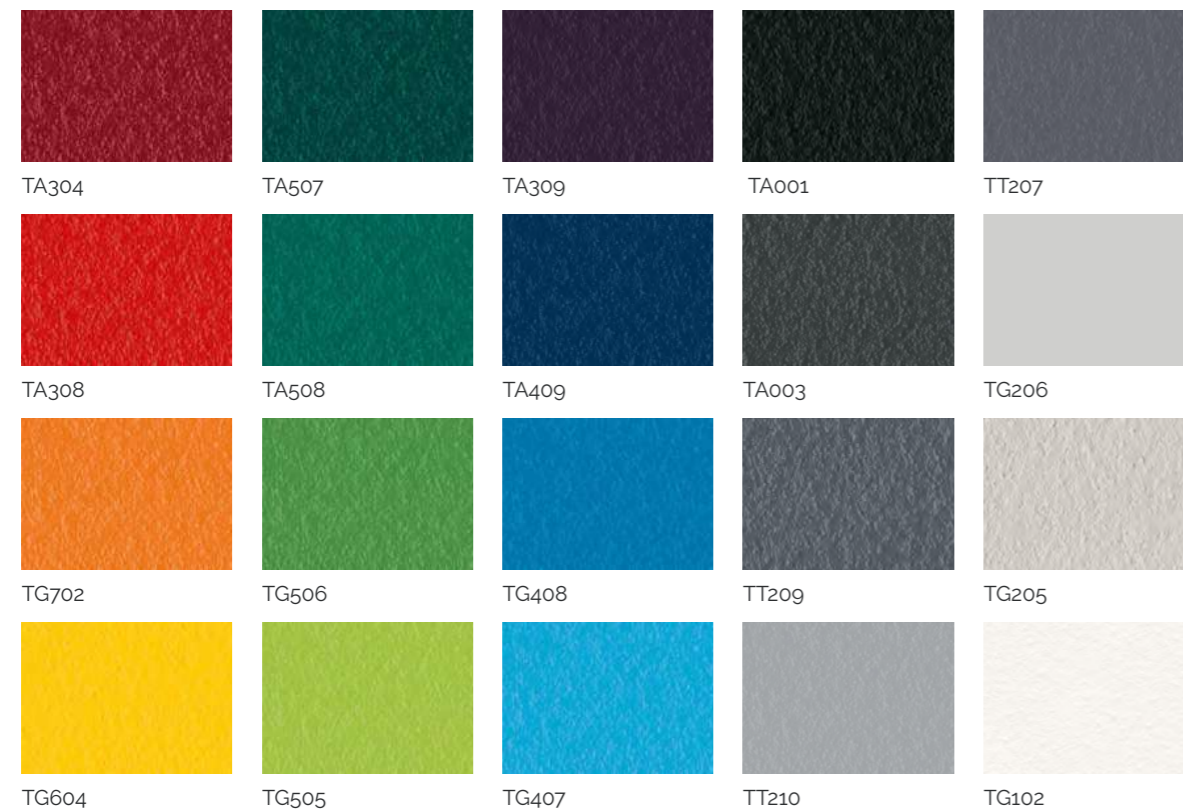
EQUITONE [textura] es un material de fibrocemento coloreado en masa, con un recubrimiento especial que presenta pigmentos resistentes a los rayos UV que aseguran colores vibrantes de forma permanente. La superficie uniforme garantiza un aspecto limpio y duradero.

Toque: superficie de grano fino

Visual: satén, efecto perlado..

Espesor	Anchura	Longitudes
8 - 12 mm	1250mm	2500 - 3100 mm

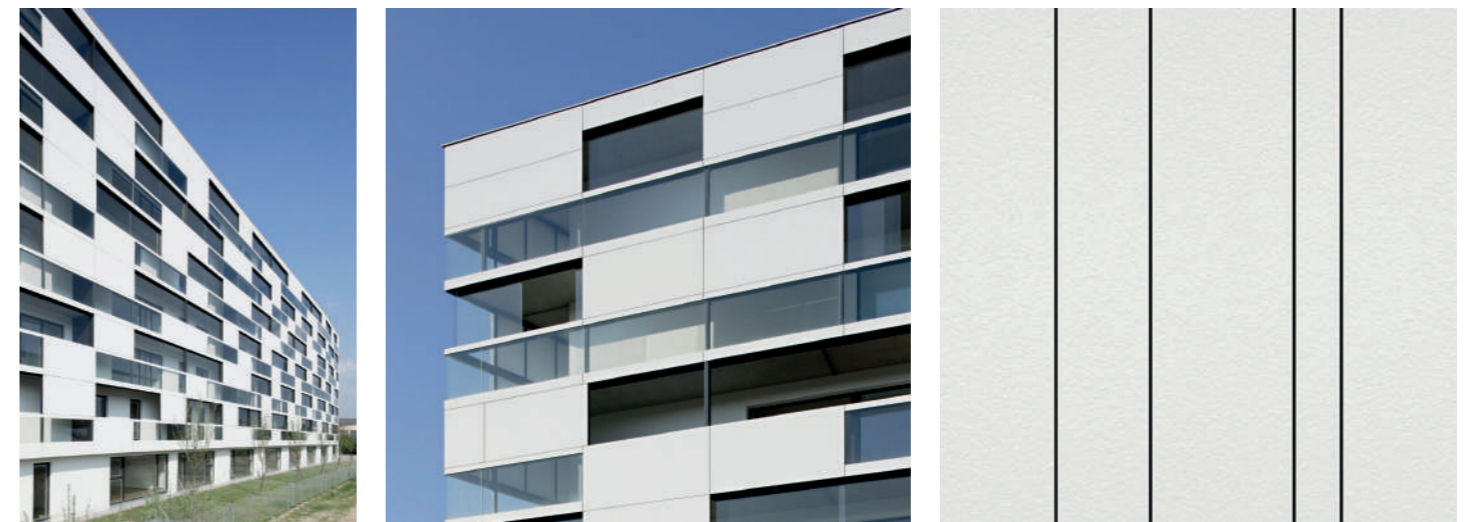
DISPONIBLE EN 20 COLORES ESTÁNDAR



Otros colores a petición, sujetos a cantidades mínimas de pedido.

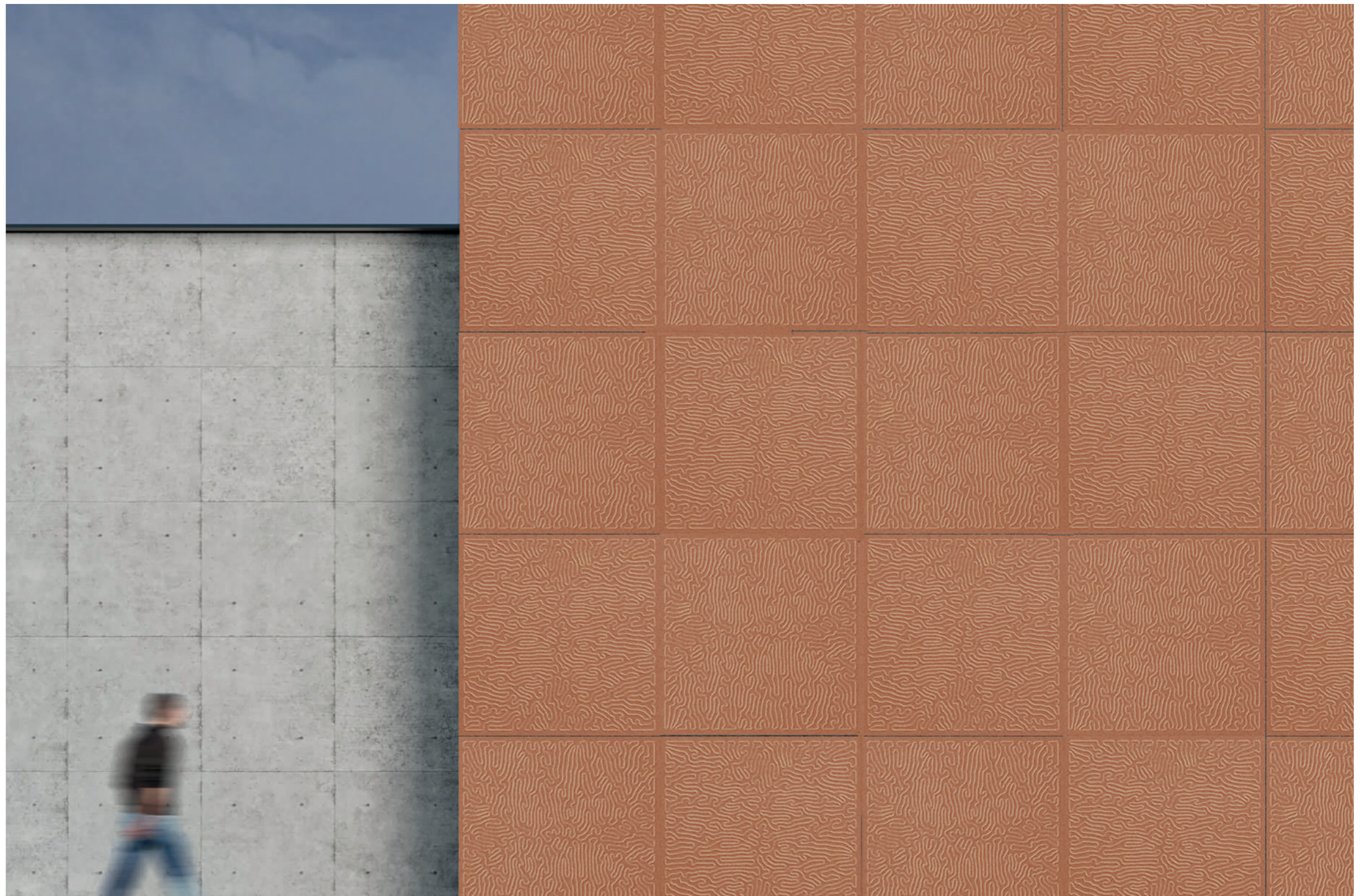


HEP Architekten GmbH



Delugan Meissl Associated Architects, Wien

The Graphicals



EQUITONE [inspira]

Materic collection

EQUITONE [inspira] es un panel de fibrocemento de alta densidad con una superficie impresa digitalmente y recubierta con un acabado resistente a los rayos UV. Este material ofrece un acabado duradero, resistente a la suciedad, con alta resistencia a la abrasión y una superficie permanente anti-graffiti.

Toque: liso, duro, mate.

Visual: moderno, elegant, with materic effect.

Espesor	Anchura	Longitudes
8 mm	1250 mm	2500 - 3100 mm

La Colección Matérica está disponible en 4 decoraciones diferentes con efectos de Madera, Óxido, Piedra y Hormigón.



Madera



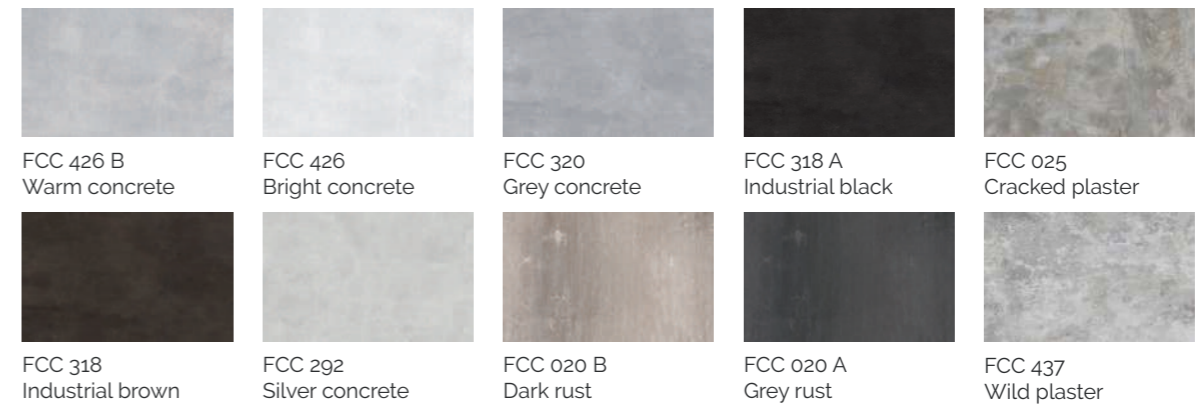
Óxido



Piedra



Hormigón





EQUITONE [inspira]

Artistic Collection

EQUITONE [inspira] es un panel de fibrocemento de alta densidad con una superficie impresa digitalmente y recubierta con un acabado resistente a los rayos UV. Este material ofrece un acabado duradero, resistente a la suciedad, con alta resistencia a la abrasión y una superficie permanente anti-graffiti.

Toque: liso, duro, mate.

Visual: moderno, elegante, con gráficos artísticos o personalizados.

Espesor	Anchura	Longitudes
8 mm	1250 mm	2500 - 3100 mm

La Colección Artística está disponible con decoraciones a medida y estampados personalizados bajo pedido. Gracias a una tecnología especial de impresión digital, cualquier tipo de imagen, color, patrón o diseño (en alta resolución) puede reproducirse con precisión en los paneles.

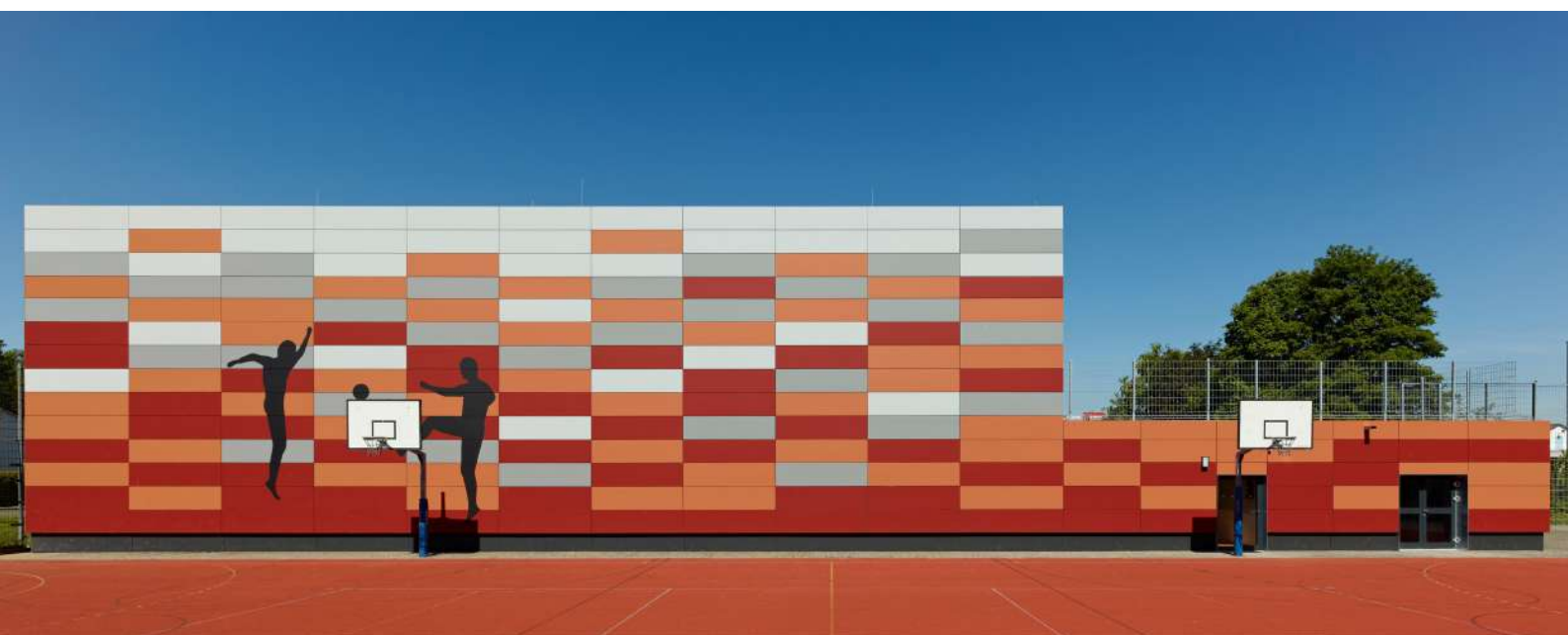
Inspírate con esta serie de gráficos inspirados en la naturaleza creados para EQUITONE por arquitectos para realizar tu propio diseño personalizado y crear fachadas únicas y originales.



Dorota Szlachcic



 **EQUITONE**®
Fibre cement facade materials



equitone.com

Follow @EQUITONE Export



Euro Panels Overseas N.V.

Bormstraat 24
2830 Tissett - Belgium

info.europanel@etexgroup.com