



Arch. Stefano Boeri & OM/AR arch. - Ph. Paolo Rosselli

 **EQUITONE**
by etex

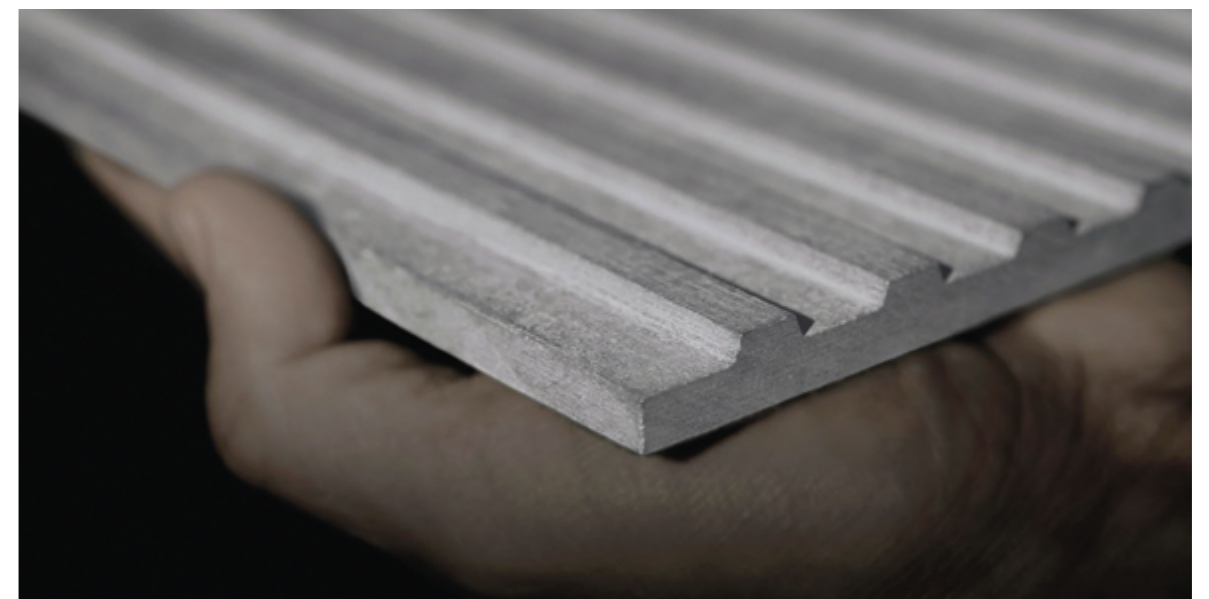
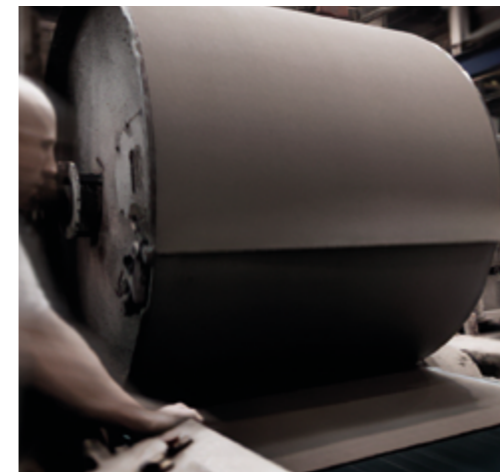


Matériaux de façade en fibres-ciment EQUITONE

Lorsque Ludwig Hatschek a inventé le fibres-ciment à la fin du XIXe siècle, il a combiné les éléments de base de la terre: les matières minérales, l'eau, l'air et le feu (la chaleur) dans un simple processus de filtration. Notre société mère, Etex, fabrique des matériaux en fibres-ciment depuis 1905. L'incarnation la plus prestigieuse de ce fier héritage de matériaux uniques est la gamme de matériaux de façade EQUITONE®. Le processus de production de Hatschek rend chaque panneau unique dans sa finition et sa tonalité. La plupart des matériaux de façade EQUITONE sont teintés dans la masse laissant apparaître la structure brute du fibres-ciment.

Dans les années 1950, des architectes de renom tels que Walter Gropius ont été les premiers à utiliser des panneaux de fibres-ciment composés de deux couches de coloration acrylique dans le cadre du principe de la façade rapportée ventilée. En 1954, le designer Willy Guhl a créé la célèbre « loop chair » à partir d'un seul panneau de fibres-ciment. Cette création témoigne toujours des qualités fondamentales du matériau de base qu'est le fibres-ciment : mince, léger, durable et beau. En 1987, Herzog & De Meuron ont conçu le bâtiment de stockage Ricola à Laufon en utilisant des panneaux de fibres-ciment bruts. La façade persienne qui en résulte, qui fait référence aux boîtes en carton à l'intérieur, a incité notre entreprise à commencer le développement industriel de matériaux en fibres-ciment bruts et teintés dans la masse.

Aujourd'hui, les matériaux EQUITONE offrent une large palette de possibilités. Les plus grands architectes de notre époque explorent et transforment les matériaux EQUITONE pour en faire des façades remarquables.



Explorons ensemble la circularité dans le bâtiment

Nos ambitions pour 2030

Chez EQUITONE, nous nous engageons à réutiliser et à recycler tous nos matériaux, en leur donnant une deuxième vie. Avec votre aide, nous voulons aller plus loin et repenser la manière dont ces matériaux sont conçus, réduire notre consommation de ressources naturelles et supprimer les déchets.

Matériaux à impact léger

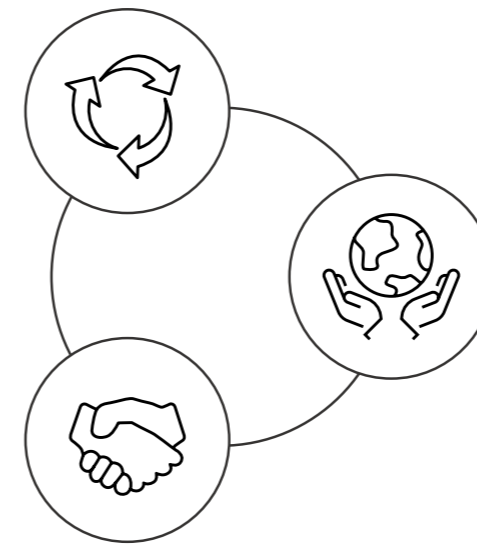
Minimiser l'empreinte environnementale tout au long du cycle de vie.

Déchets mis en décharge

Maintenir l'utilisation de nos matériaux et éviter les décharges.

Nos 3 champs d'action :

Comment pouvons-nous passer d'une longue durée de vie et d'un poids léger à un faible impact et à une approche circulaire dès la conception.



Conception circulaire

Concevoir nos matériaux en tant que systèmes modulaires faciles à démanteler, à réparer et à reconstruire et qui garantissent leur réutilisation et recyclage continus.

Construction à faible impact

Réduire notre empreinte écologique tout au long de la chaîne de valeur pour créer des matériaux conçus pour avoir un faible impact.

Une coopération totale pour un changement durable

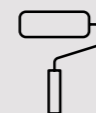
Collaborer avec tous les acteurs du secteur pour éliminer l'empreinte totale de nos matériaux, pas seulement au stade de la production, mais tout au long de leur cycle de vie.

Le potentiel circulaire des revêtements en fibres-ciment

Fabriqués à partir d'eau, de ciment Portland, de cellulose et de minéraux naturels, nos matériaux sont les briques parfaites pour une industrie de la construction circulaire.



Recyclable



Faible maintenance



Léger



Faible utilisation de matériau/m²



Durable (+50 ans)



Modulaire



180 grad Architekten, Heerbrugg, Switzerland

Cinq points forts d'opter pour les solutions de façades ventilées EQUITONE

Découvrez pourquoi EQUITONE est votre partenaire privilégié pour les projets innovants de façades ventilées.

De la pérennité exceptionnelle à la flexibilité de conception inégalée, des services d'experts à l'impact environnemental et à la sécurité, chaque aspect témoigne d'un engagement envers l'excellence responsable, concrétisant ainsi vos aspirations architecturales en réalités.



Arch.: Astrid Bornheim, Berlin, Germany



Durabilité

Conçus pour être robustes et fiables, les panneaux EQUITONE, installés en toute transparence dans la façade au moyen d'un système de rideau de ventilation arrière, offrent:

- > Plus de 50 ans de longévité
- > Protection anti-graffiti*
- > Résistance aux températures extrêmes et au gel
- > Résistance exceptionnelle à l'eau
- > Résistance aux produits chimiques



Développement durable

EQUITONE est à la tête de l'excellence environnementale, offrant un cadre durable qui contribuera à la réussite de vos futurs projets:

- > Cradle to Cradle Certified® Bronze**
- > 100% recyclable
- > Faible utilisation de matériaux/m²
- > Design modulaire
- > Construction légère
- > Démontage facile
- > Peu de maintenance
- > Pas d'émission de gaz nocifs



Flexibilité du design

Les solutions flexibles d'EQUITONE vous permettent d'aller plus loin dans votre démarche de conception:

- > Dimensions et formes personnalisables
- > Options de perforation, de fraisage et d'impression
- > Impressions personnalisées***
- > Il convient aux applications spéciales telles que les murs courbes, les toits, les intérieurs et les brise-soleil
- > Layouts verticales, horizontales ou angulaires
- > Motifs aléatoires ou décalés



Services d'experts

Relevez les défis quotidiens à chaque étape de votre projet architectural en toute simplicité grâce aux services d'experts proposés par EQUITONE:

- > Plus de 120 ans d'expérience
- > Consultation d'experts à tous les stades du projet
- > Accès aux ressources techniques online
- > Support des objets BIM
- > Workshops périodiques avec des architectes afin d'améliorer leur expertise



Sécurité

EQUITONE vous offre la tranquillité d'esprit et une sécurité inégalée. Chaque détail est conçu pour satisfaire et dépasser les normes les plus élevées de l'industrie:

- > Norme EN 13501 réaction au feu niveau A2-s1,d0
- > EN 12467 Classe 4 de résistance
- > Pas d'émission de gaz nocifs

* Applicable à natura PRO, pictura et inspira.

** Applicable à natura, natura PRO, tectiva, lunara, linea, textura, pictura.

*** Applicable à inspira.

Pour renforcer votre créativité

**De l'expression la plus brute
à votre propre inspiration,
votre seule limite
est votre imagination.**

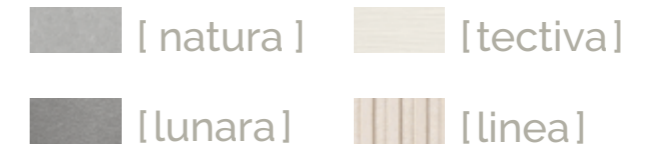
La gamme EQUITONE commence par la subtile authenticité grise de deux matériaux en fibres-ciment naturelles, Natura et Tectiva. Elle se poursuit avec des degrés progressifs de modification mécanique de la surface avec Lunara et Linea. (The Minerals)

Les sous-ensembles Pictura, Coloura et Textura apportent ensuite une gamme de couleurs à leurs designs de façade. (The Colourfuls)

Enfin, les impressions naturelles de la gamme Inspira et les surfaces graphiques artistiques avec des dessins créés par des architectes pour des architectes vous offrent des possibilités créatives infinies. (The Graphicals)

The Minerals

Adoptez l'élégance naturelle et authentique, explorez nos panneaux aux tons minéraux et terreux.



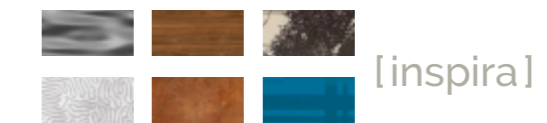
The Colourfuls

Réveillez votre façade: découvrez notre palette vibrante pour une esthétique colorée et originale.



The Graphicals

Découvrez un monde de polyvalence visuelle illimitée grâce à des conceptions graphiques inspirées du bois, de la rouille, du béton, de la pierre et de la nature.



The Minerals



EQUITONE [natura]

EQUITONE [natura] est un matériau de façade teinté dans la masse, unique par son aspect minéral et sa profondeur. Sa finition mate offre un toucher soyeux et doux, accentuant son caractère naturel et subtil. L'option Natura PRO protège contre les graffitis.

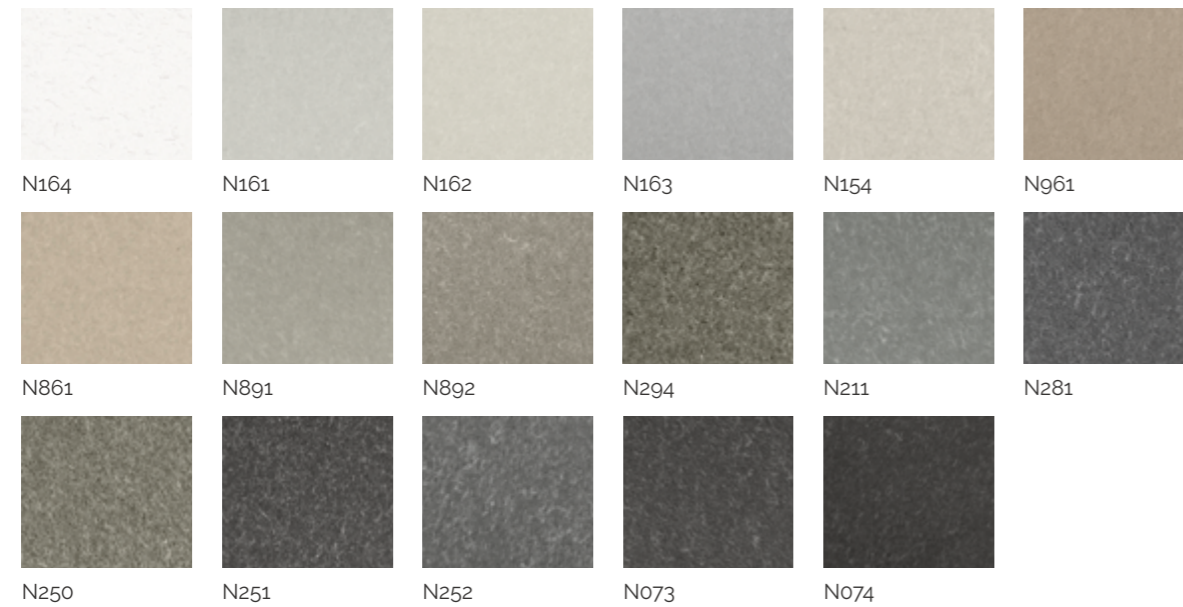
Toucher: Mate, satiné, surface lisse.

Aspect: Fbres distribuées au hasard, raffinées, précieuses.

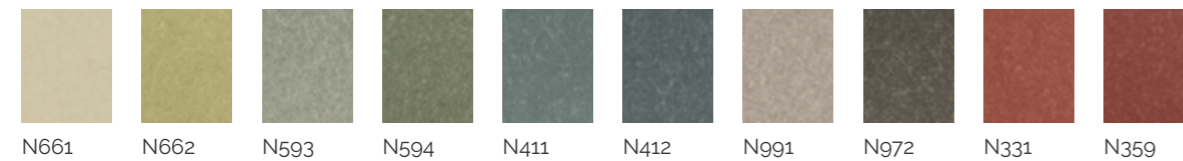
Epaisseur	Largeur	Longeur
8 - 12 mm	1250 mm	2500 - 3100 mm

DISPONIBLE EN 27 COULEURS

TEINTÉ DANS LA MASSE



COULEURS SPÉCIALES



Autres couleurs disponibles sur demande, sous réserve de quantités minimales.



Delugan & Meissl Architects



Spaces architects and urban planners gmbh, Munich



foundation 5+ architekten BDA, Germany; Foitzik Krebs Spies Partnerschaft mbB; SPRENGWERK, Architektur und Sanierung

EQUITONE [tectiva]

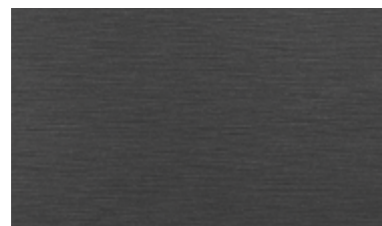
EQUITONE [tectiva] est un matériau de façade qui se distingue par l'aspect brut de sa matière. Chaque panneau est unique et porte le caractère primitif du fibres-ciment originel teinté dans la masse. Sa surface brute, légèrement poncée, au toucher délicat, est protégée par un traitement hydrofuge qui lui confère une esthétique pérenne.

Toucher: Lignes de ponçage fines.

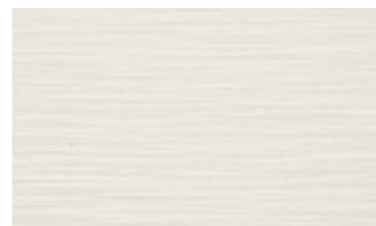
Aspect: Sec, vif, dynamique, avec une variation naturelle des couleurs, accentuée par l'orientation du panneau, son angle de vue, la lumière et les gouttes de pluie.

Épaisseur	Largeur	Longueur
8 mm	1220 mm	2500 - 3050 mm

DISPONIBLE EN 9 COULEURS



TE85



TE90



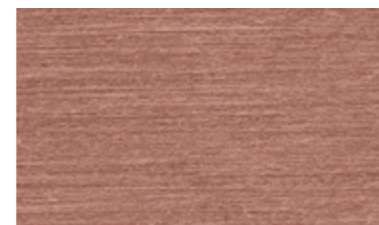
TE30



TE20



TE00



TE40



TE15



TE10



TE60



JEMS Architekci, Warsaw, Poland



STUDIOWORKERS, José and Isabel Machado, Espinho, Portugal



ARKit

EQUITONE [lunara]

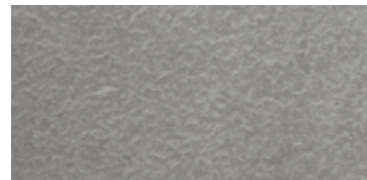
EQUITONE [lunara] est un panneau de fibres-ciment teinté dans la masse dont la surface rappelle celle de la Lune et met en valeur l'aspect authentique du fibres-ciment. Chaque panneau est unique par sa couleur, sa texture et sa surface aux motifs aléatoires. Sa surface brute et non polie affirme son aspect naturel et invite au toucher.

Toucher: Surface en fibres-ciment brute et non polie, avec une délicate sensation de lin au toucher.

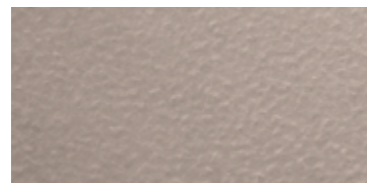
Aspect: Expressif, naturel, unique.

Epaisseur	Largeur	Longueur
10 mm	1220 mm	2500 - 3050 mm

DISPONIBLE EN 2 COULEURS



LA20



LA60



Kirstine Roepstorff



una|a- Urban Nation Architects



CÉH Zrt., MATA-DÓR Architektúra kft. / Bánszky Szabolcs

EQUITONE [linea]

EQUITONE [linea] est un matériau de façade teinté dans la masse unique, dont la surface lignée en creux crée un relief «3D» qui change en fonction de l'angle de vue. Les rainures exposent le cœur du fibres-ciment et renforcent la profondeur de la texture naturelle du matériau. L'ombre et la lumière jouent avec les stries des panneaux, provoquant un effet optique qui apporte un rythme unique aux façades.

Texture: Structuré, relief, profond.

Aspect: Des contours forts et une ligne puissante qui crée un jeu d'ombre et de lumière.

Epaisseur	Largeur	Longueur
10 mm	1220 mm	2500 - 3050 mm

DISPONIBLE EN 9 COULEURS



LT85



LT90



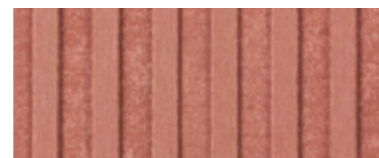
LT30



LT20



LT00



LT40



LT15



LT10



LT60

JEUX D'OMBRES



8h00



9h00



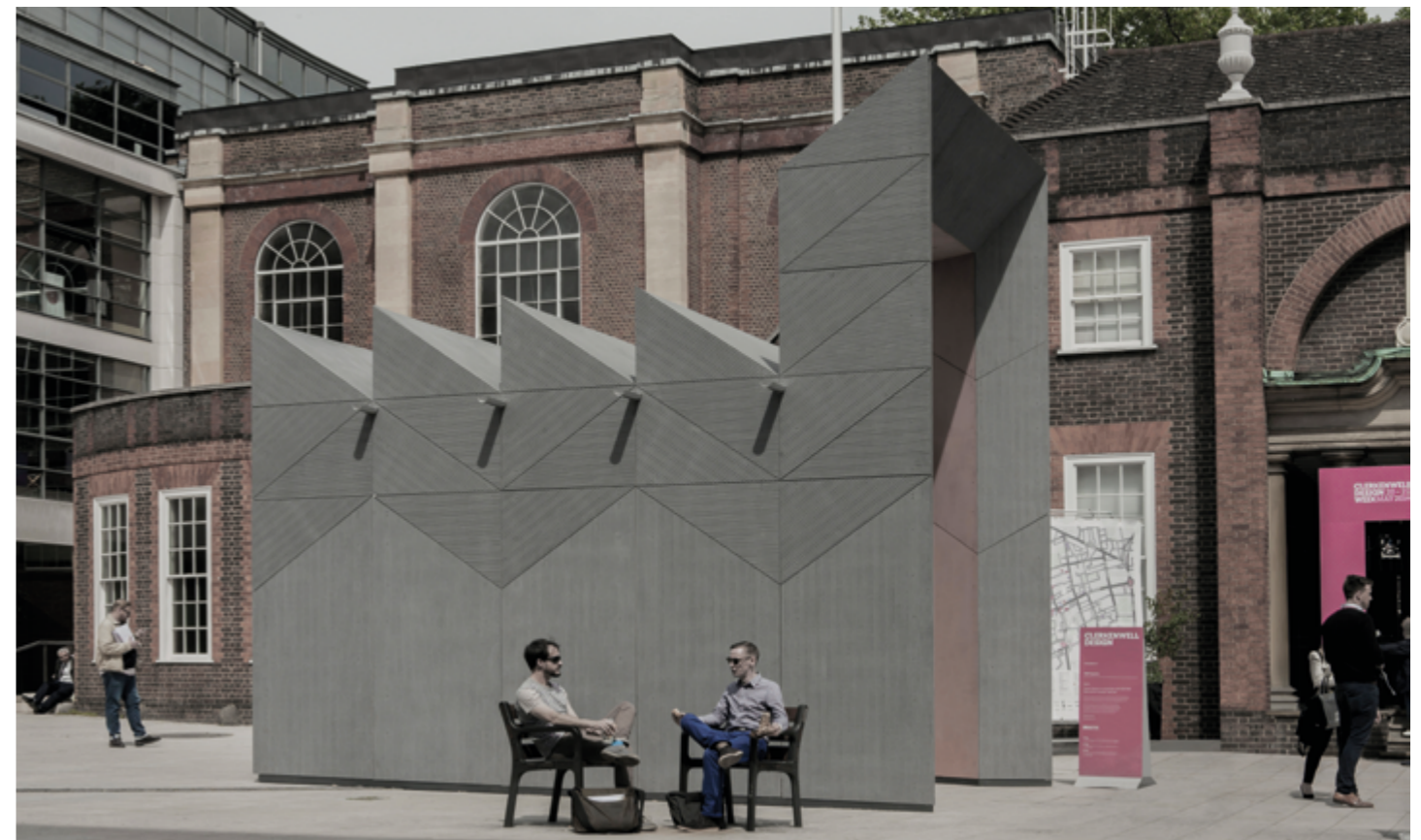
10h00



11h00



12h00



Studio Weave, London



LAB5



Kęstutis Kisielius



Agence MW architectes D. P. L. G.



Santos-Gaia Arquitectos

The Colourfuls



ÁRTER Architects

EQUITONE [pictura]

EQUITONE [pictura] est un matériau de façade en fibres-ciment qui présente une finition unie et ultra-mate.

Toucher: Lisse, mat, avec protection anti-graffiti.

Aspect: Classique, il apporte des touches de couleur à la façade.

Épaisseur	Largeur	Longueur
8 - 12 mm	1250 mm	2500 - 3100 mm

DISPONIBLE EN 20 COULEURS STANDARD

				
PW141	PW841	PG542	PG642	PG641
				
PG243	PG843	PG546	PG545	PG544
				
PG241	PG844	PG444	PG443	PG442
				
PA041	PA944	PG342	PG341	PG742

Autres couleurs sur demande, sous réserve de quantités minimales.



Jo Coenen



mvarchitekt + starkearchitektur, Köln

TKD Architects

EQUITONE [coloura]

EQUITONE [coloura] est un matériau de façade en fibres-ciment haute densité revêtu d'une couche supérieure obtenue par deux couches de coloration acrylique.

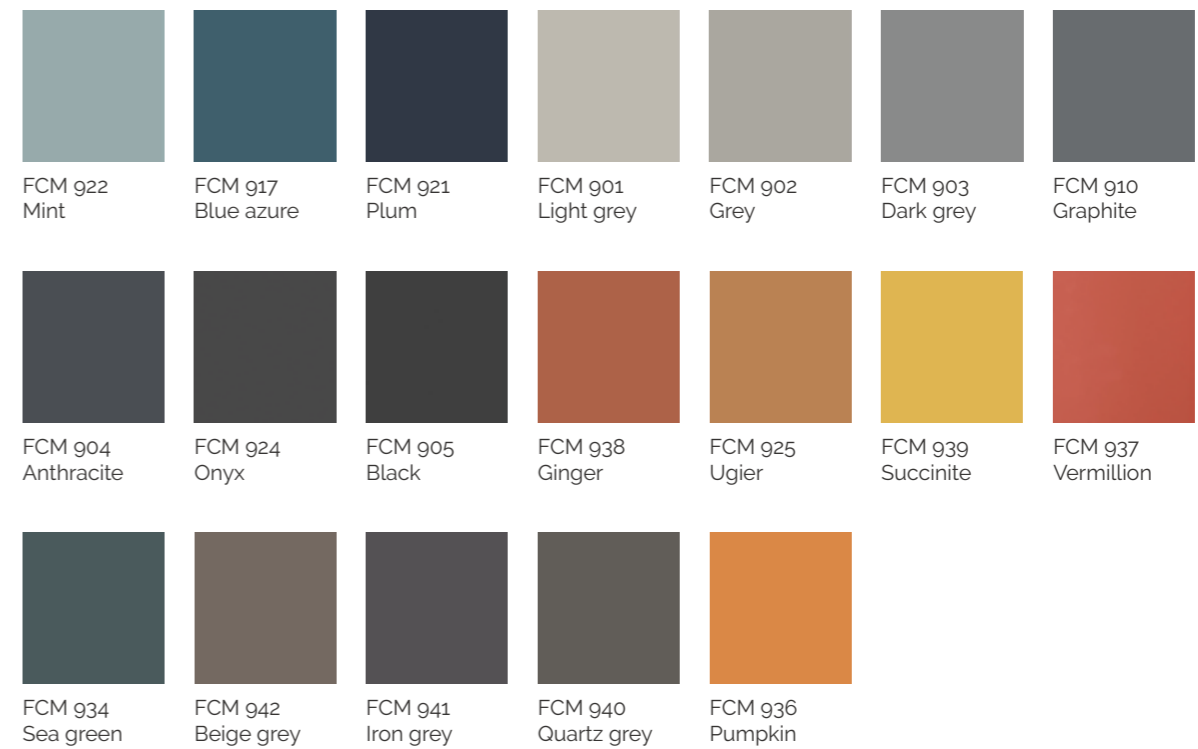
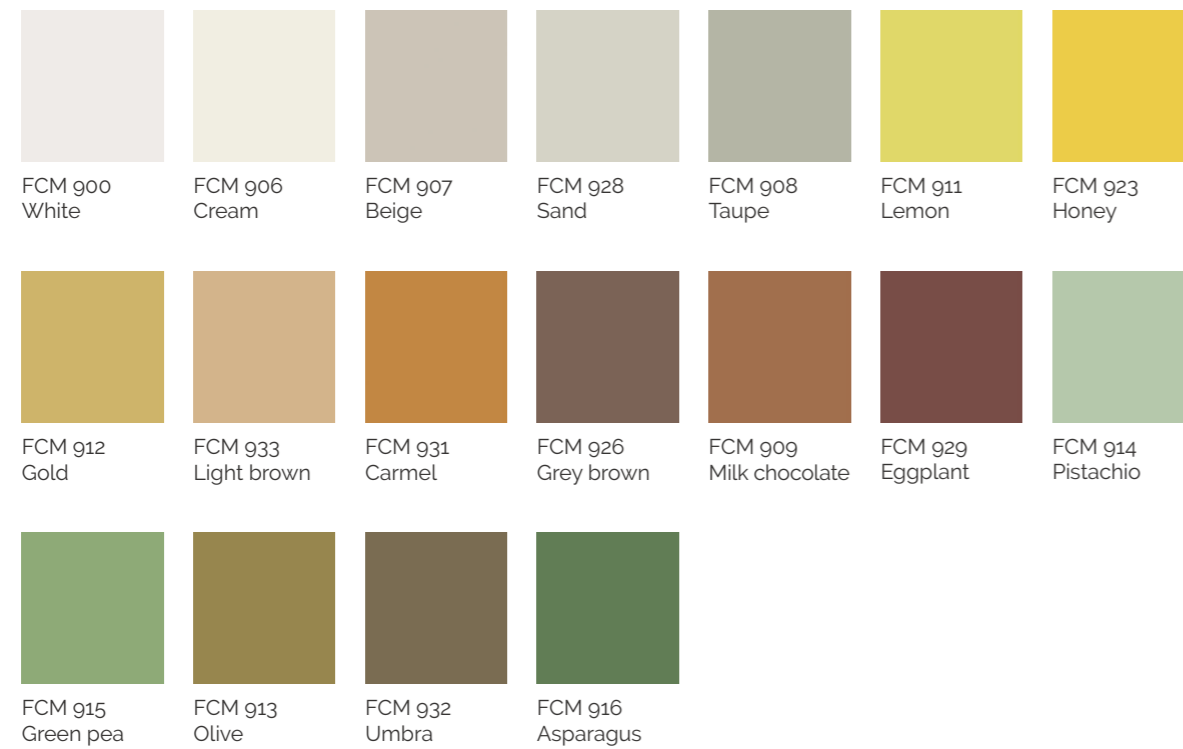
Toucher: Lisse, dure, mate.

Aspect: Apporte des accents colorés à une façade.

Épaisseur	Largeur	Longueur
8 mm	1250 mm	2500 - 3100 mm



DISPONIBLE EN 37 COULEURS STANDARD





EQUITONE [textura]

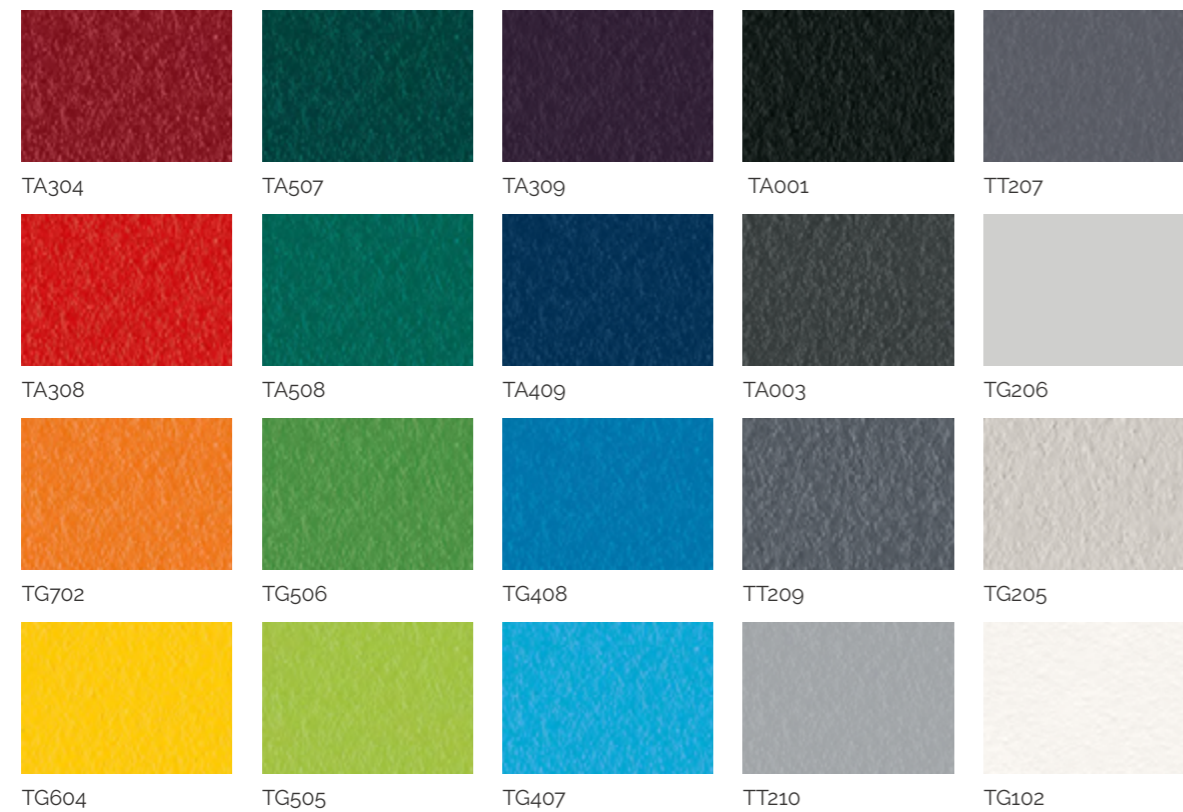
EQUITONE [textura] est un matériau en fibres-ciment teinté dans la masse, avec un revêtement spécial avec des pigments résistants aux UV qui garantit des couleurs vives en permanence. La surface uniforme assure un effet nettoyant durable.

Toucher: Surface à grain fin.

Aspect: Satin, effet perle.

Épaisseur	Largeur	Longueur
8 - 12 mm	1250mm	2500 - 3100 mm

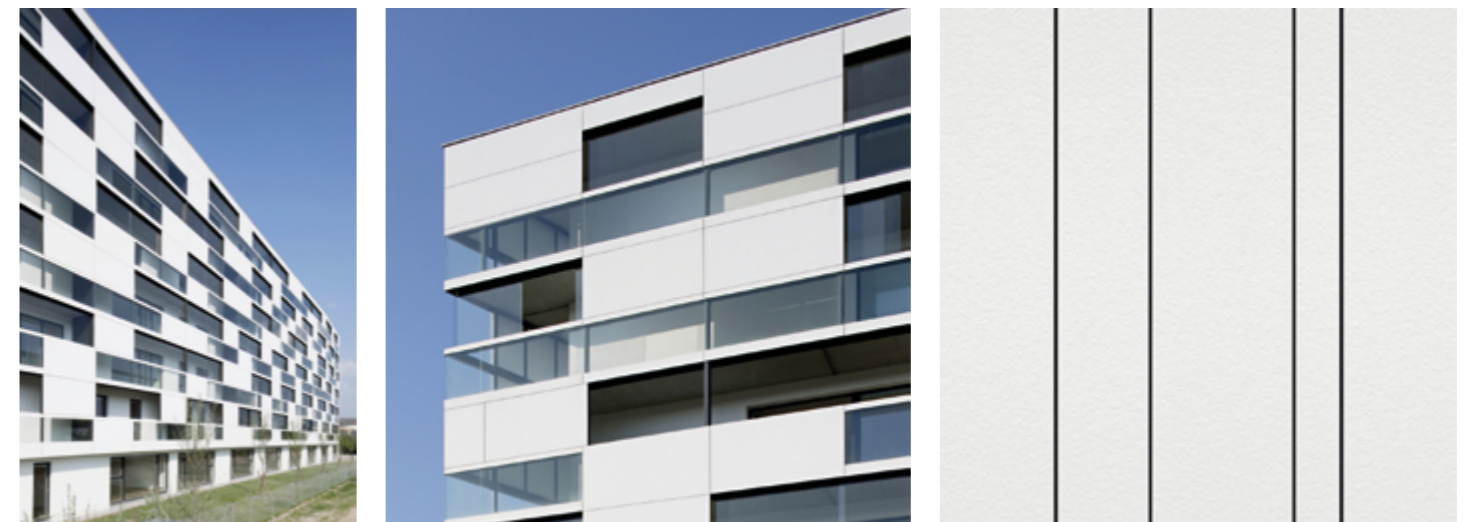
DISPONIBLE EN 20 COULEURS STANDARD



Autres couleurs sur demande, sous réserve de quantités minimales.



HEP Architekten GmbH



Delugan Meissl Associated Architects, Wien

The Graphicals



EQUITONE [inspira]

Collection Expressive

EQUITONE [inspira] est un panneau de fibres-ciment haute densité dont la surface est imprimée numériquement et revêtue d'une finition résistante aux UV. Ce matériau offre une finition durable, résistante à la saleté et à l'abrasion, ainsi qu'une surface anti-graffiti permanente.

Toucher: Lisse, dure et mate.

Aspect: Moderne, élégant, avec un effet matière.

Épaisseur	Largeur	Longueur
8 mm	1250 mm	2500 - 3100 mm

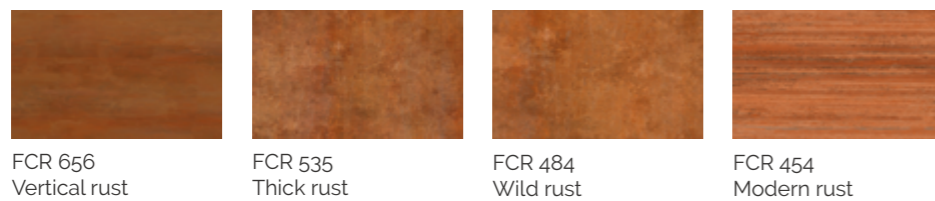
La collection Expressive est disponible en 4 décors différents avec des tons Bois, Rouille, Pierre et Béton.



Bois



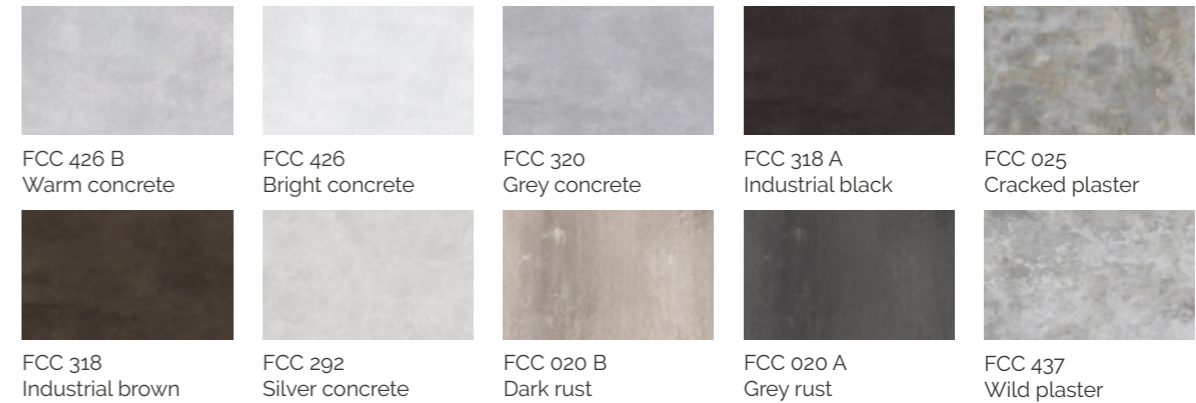
Rouille



Pierre



Béton





EQUITONE [inspira]

Collection Artistique

EQUITONE [inspira] est un panneau en fibres-ciment haute densité, dont la surface est imprimée numériquement, puis protégée par une finition résistante aux UV. Ce matériau offre une surface durable, résistante à la saleté, à l'abrasion et dotée d'un traitement anti-graffiti permanent.

Toucher: Lisse, dure, mate.

Aspect: Moderne et élégant, avec des graphiques artistiques ou personnalisés.

Épaisseur	Largeur	Longueur
8 mm	1250 mm	2500 - 3100 mm

La collection Artistique propose des décorations sur mesure et des impressions personnalisées à la demande. Grâce à une technologie d'impression digitale avancée, tout type d'image, de couleur, de motif ou de design haute résolution peut être fidèlement reproduit sur les panneaux.

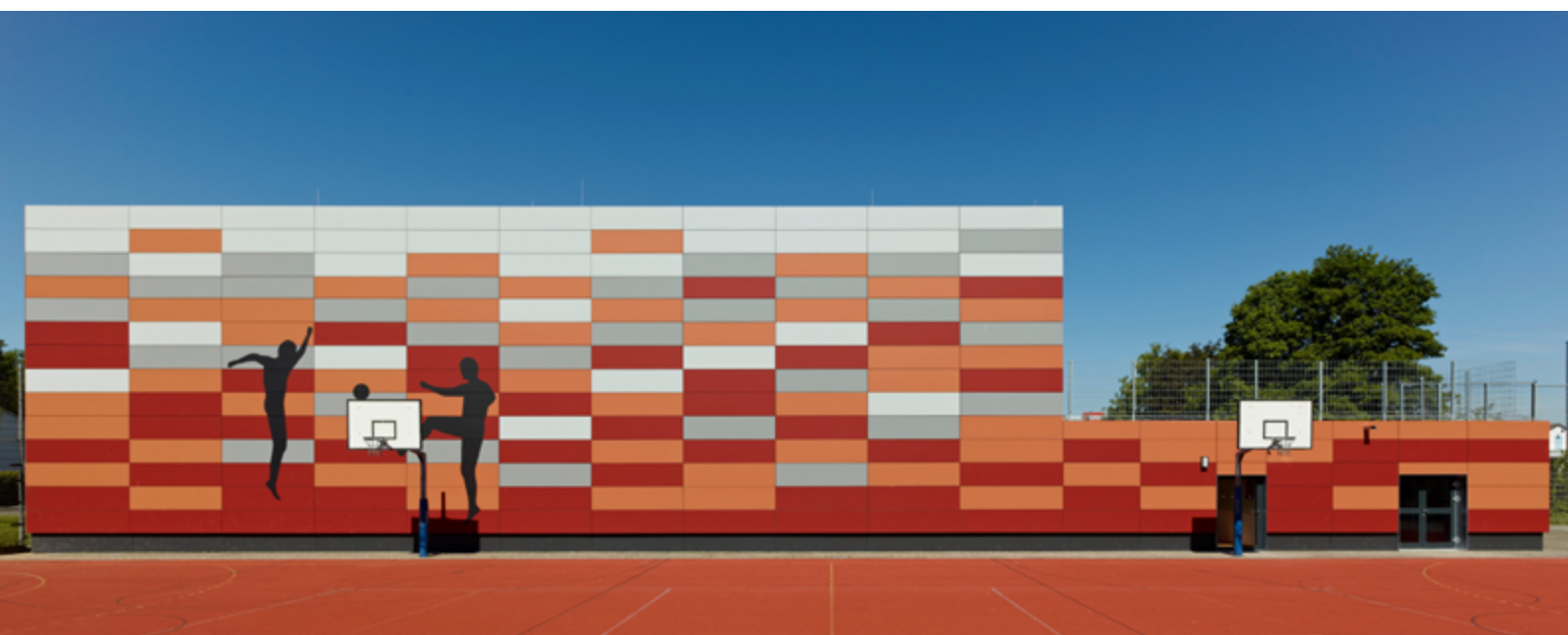
Inspirée par la nature et imaginée pour EQUITONE par des architectes, cette série graphique vous permet de créer un design unique et de réaliser des façades originales et personnalisées.



Dorota Szlachcic



 **EQUITONE**
by **etex**



equitone.com

Follow @EQUITONE Export



Euro Panels Overseas N.V.

Bormstraat 24
2830 Tisselt - Belgium

info.europanel@etexgroup.com