

Arch.: Delugan Meissl Associated Architects, Wieden, Austria

 **EQUITONE**  
Fibre cement facade materials



# Włókno-cement

Włókno-cement został wynaleziony pod koniec XIX wieku, kiedy Ludwiga Hatschek połączył podstawowe elementy ziemi, czyli minerały, wodę, powietrze i ogień (ciepło) w prostym procesie filtracji. Tak powstał materiał charakteryzujący się niezwykłą wytrzymałością. **EQUITONE®** jest częścią Etex Group, globalnego dostawcy rozwiązań budowlanych, który od 1905 r. zdobywa doświadczenie w zakresie produkcji włókno-cementu.

## Autentyczność

Cement, celuloza i składniki mineralne, wzmocnione przez widoczną matrycę. Nic więcej. Włókno-cement **EQUITONE** jest naturalnym kompozytowym materiałem, który spełnia wszelkie wymagania konstrukcyjne i projektowe.

## Wykonanie

Włókno-cement **EQUITONE** ma postać cienkich płyt (o grubości 8 -12 mm) o nierównych właściwościach fizycznych. Jest trwały, stabilny wymiarowo i niepalny (EUROklasa A2, s1 d0). Charakteryzuje się żywotnością przekraczającą 50 lat w sytuacji narażenia na działanie niekorzystnych czynników atmosferycznych.

## Zrównoważony rozwój

Produkcja cienkich i lekkich płyt elewacyjnych **EQUITONE**, wyczerpuje w minimalnym stopniu zasoby naturalne. Informacje dotyczące współczynnika śladu węglowego materiałów elewacyjnych **EQUITONE** opublikowane są w deklaracjach środowiskowych (dokumenty EPD) na stronie [www.equitone.pl](http://www.equitone.pl).

Niniejszy dokument jest chroniony prawem autorskim, międzynarodowymi aktami prawnymi dotyczącymi praw autorskich oraz innymi prawami własności intelektualnej. Powielanie i rozpowszechnianie treści w całości lub w części bez uprzedniej pisemnej zgody jest zabronione. Prawo do znaku towarowego **EQUITONE** przysługuje Spółce Etex NV lub jej podmiotom powiązanym. Jakiegokolwiek użycie znaków towarowych bez zezwolenia jest zabronione i będzie uznane za naruszenie praw dotyczących znaków towarowych.



# Swoboda projektowania

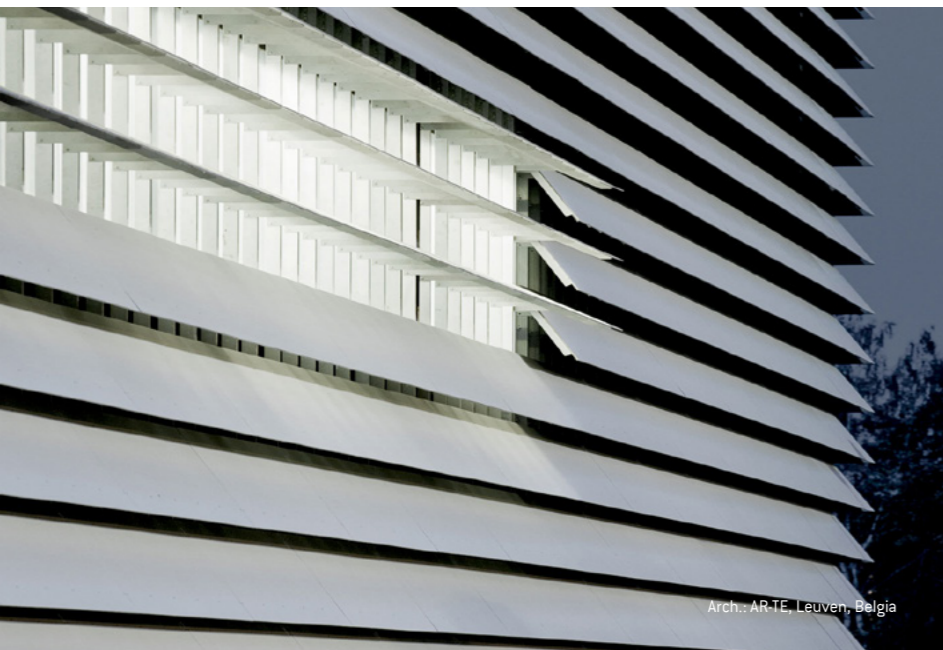
Materiały EQUITONE dostępne w różnych kolorach – od eleganckich i subtelnych szarości po modne i jaskrawe barwy – stwarzają niezrównaną elastyczność projektowania.

Możliwość wyboru płyt o różnych powierzchniach, a następnie możliwość ich perforowania, wykonania tłoczenia lub umieszczenia na powierzchni nadruku, sprzyja spełnianiu nawet najbardziej wymyślnych wizji architektonicznych.

Materiałom EQUITONE można z łatwością nadać dowolny kształt i rozmiar przy pomocy dostępnych narzędzi w warsztacie lub na miejscu budowy, co znacznie zwiększa możliwości nadania każdej budowli niepowtarzalnego charakteru.



Arch.: Bogusław Wórzeczek, Wrocław, Polska



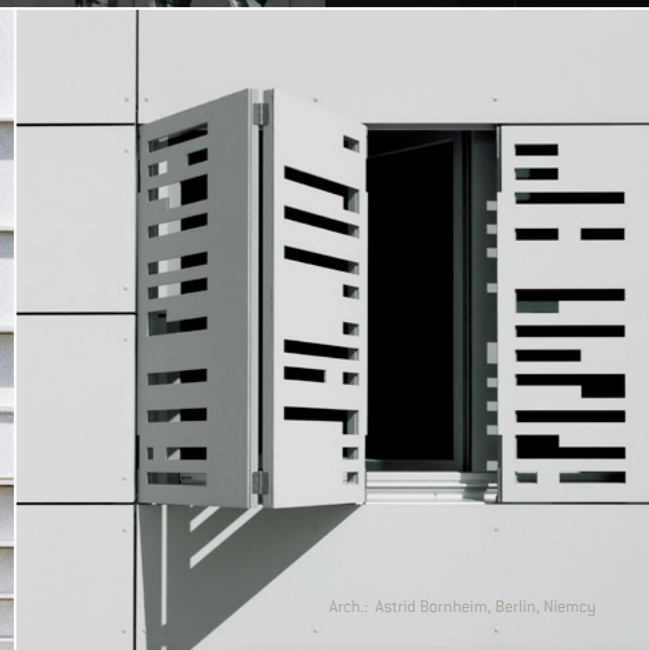
Arch.: ARTE, Leuven, Belgia



Arch.: Regina Schineis, Augsburg, Niemcy



Arch.: Busmann + Haberer, Berlin, Niemcy



Arch.: Astrid Bornheim, Berlin, Niemcy

EQUITONE [linea]

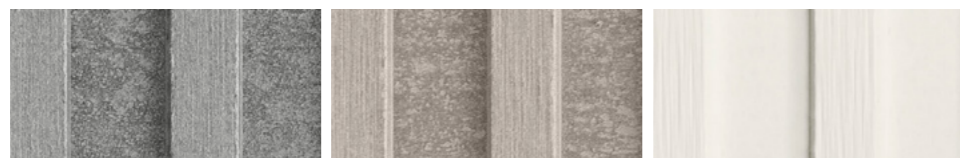


# EQUITONE [linea]

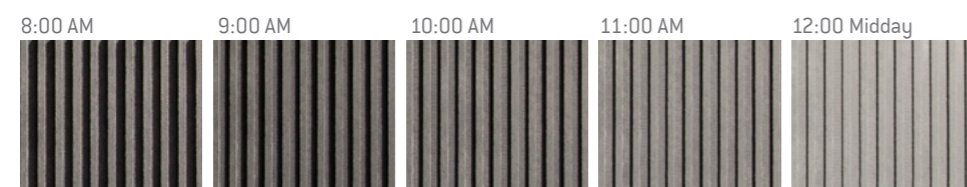
EQUITONE [linea] to unikalny materiał elewacyjny o strukturze 3D. W wyjątkowy i niepowtarzalny sposób pozwala na zabawę światłem i cieniem na fasadzie budynku. Trójwymiarowa, liniowa faktura płyty podkreśla surowość włókno-cementu. Zmieniający się w ciągu dnia kąt padania światła nadaje elewacji dynamiczny charakter.

Materiał dostępny jest w formie dużych paneli, które można dowolnie dostosować do projektu, np. zmieniając ich kształt, rozmiar czy też stosując widoczny lub niewidoczny sposób montażu (więcej informacji na temat sposobów montażu znajduje się w materiale Projektowanie i zastosowanie).

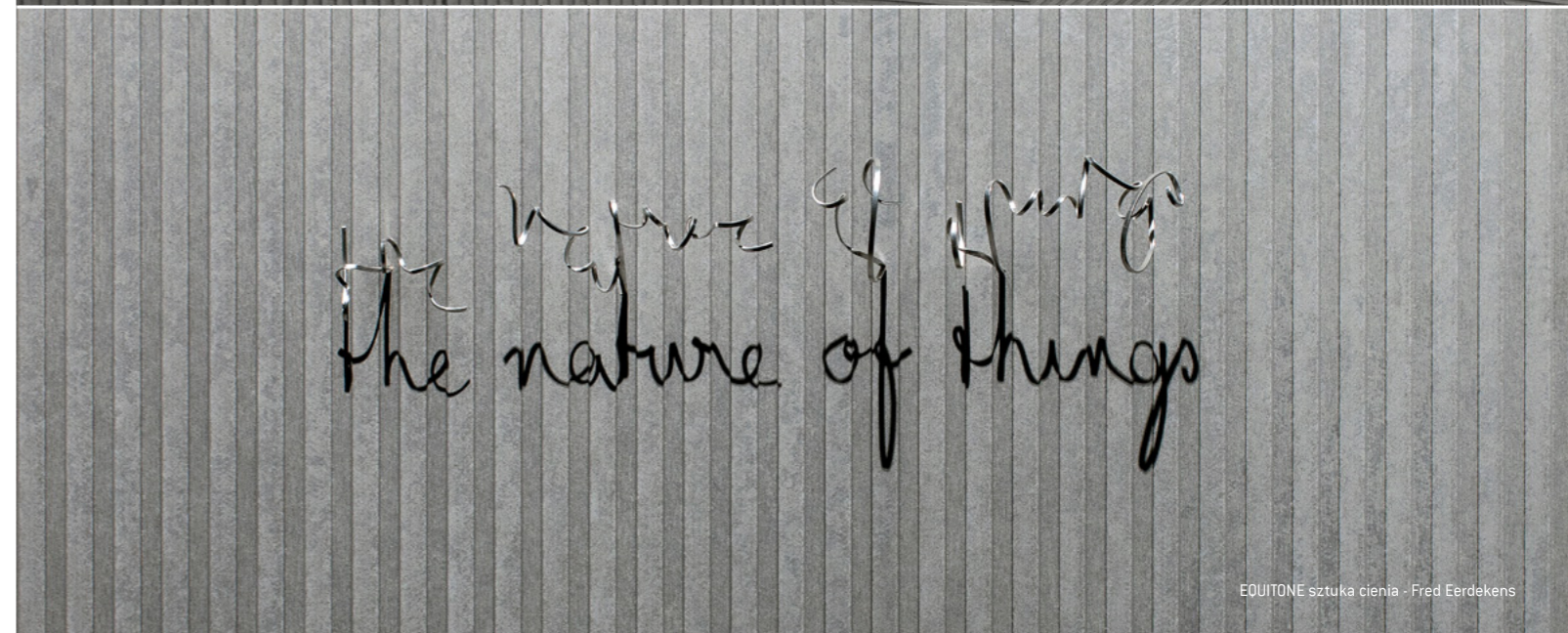
Dostępna w 3 kolorach



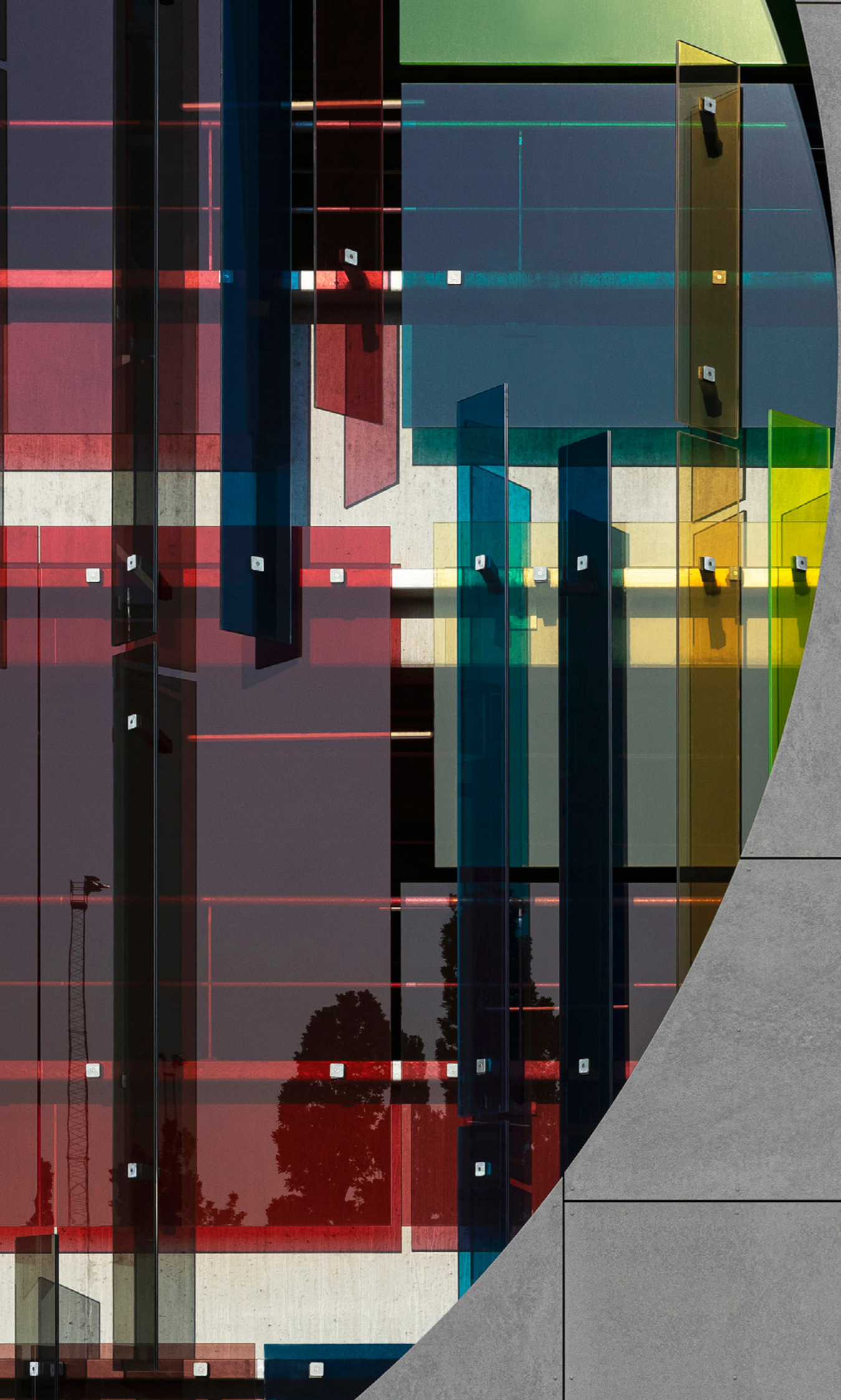
Efekt cienia:



Arch.: Studio Weave, Londyn



EQUITONE sztuka cienia - Fred Eerdeken



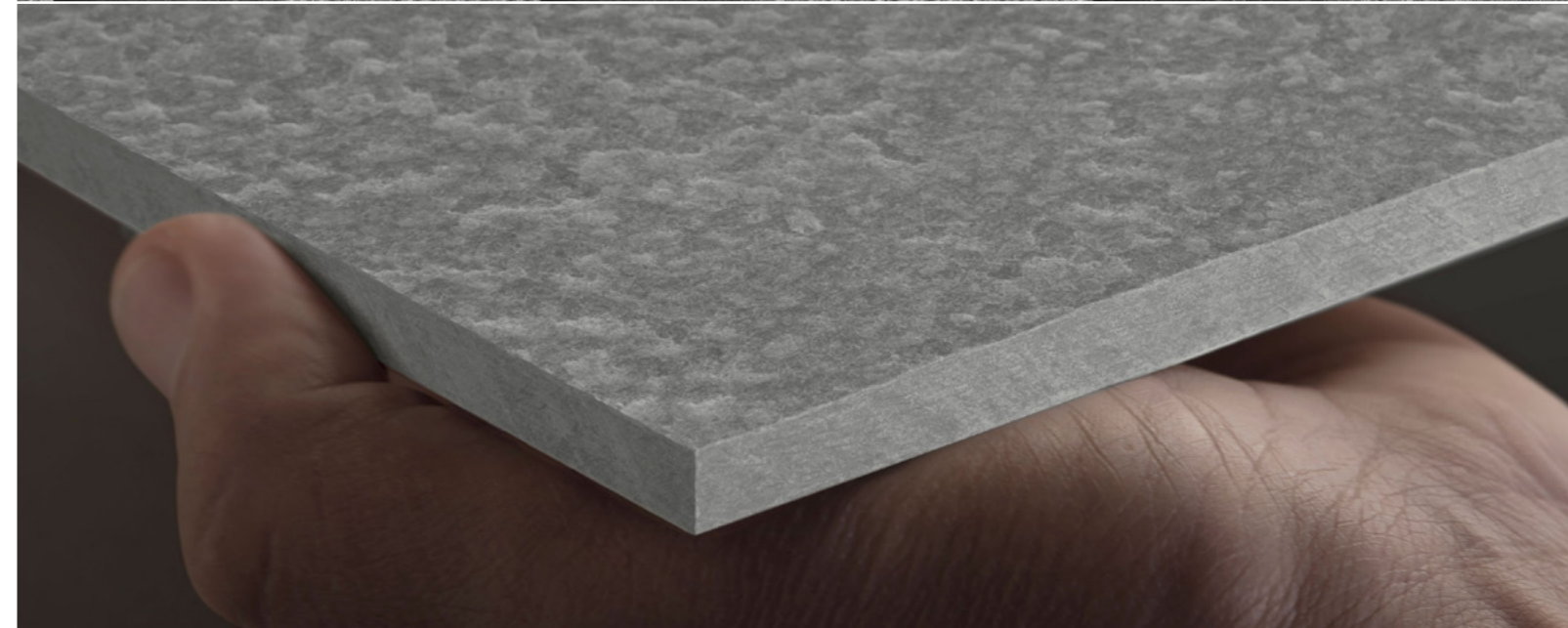
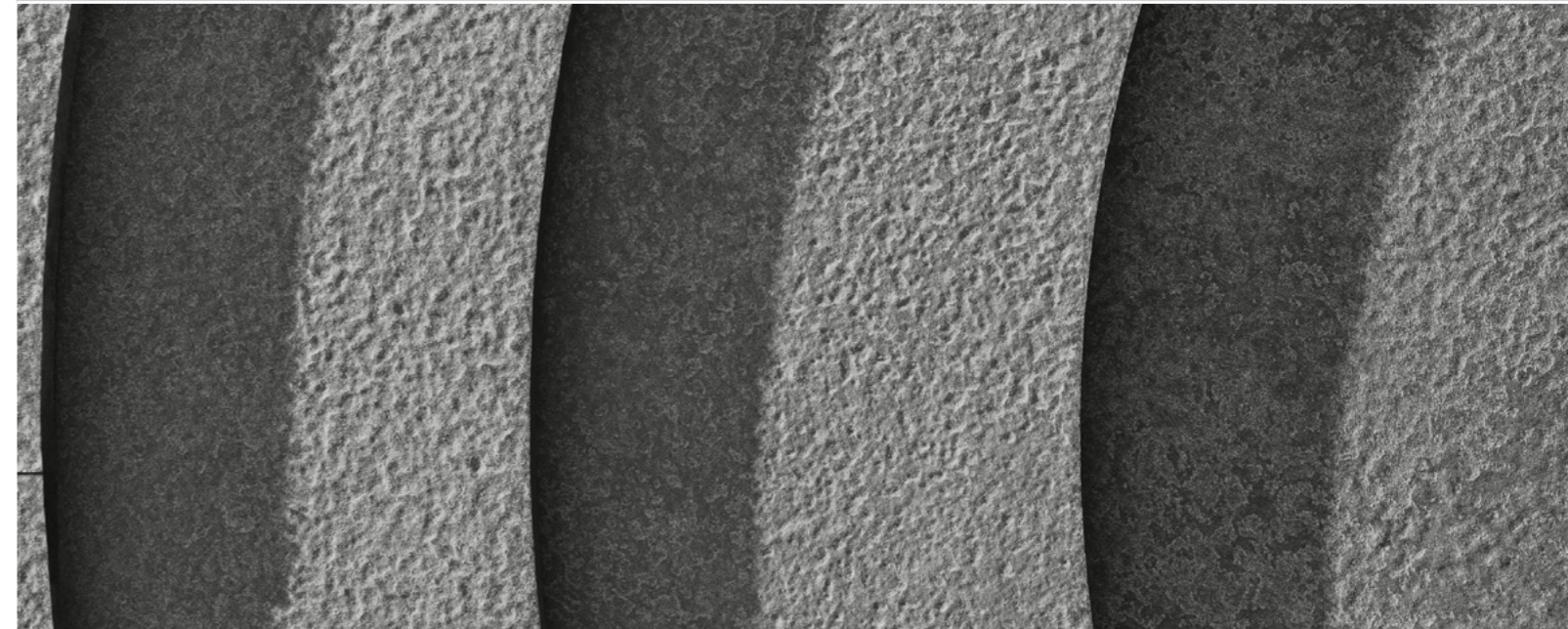
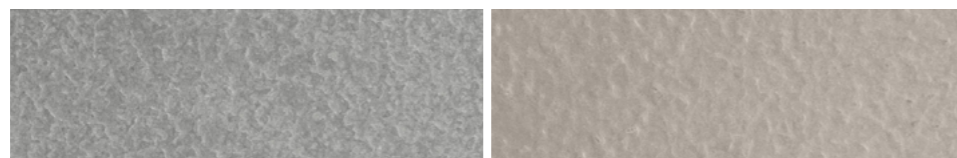
EQUITONE [Iunara]

---

# EQUITONE [lunara]

EQUITONE [lunara] to barwiony w masie materiał z włókno-cementu o powierzchni przypominającej krajobraz księżycowy. Specjalny proces produkcji sprawia, że każdy panel jest unikalny pod względem koloru, faktury i powierzchni, z niepowtarzalnym wzorem. Szorstka, nieoszlifowana powierzchnia sprawia wrażenie naturalnej i zachęca do dotknięcia. Materiał dostępny jest w formie dużych paneli, które można dowolnie dostosowywać do projektu, np. zmieniając ich kształt lub rozmiar, przy pomocy dostępnych w warsztacie lub na miejscu budowy narzędzi, co znacznie zwiększa możliwości nadania każdej budowli niepowtarzalnego charakteru.

Dostępna w 2 kolorach



EQUITONE [tectiva]



# EQUITONE [tectiva]

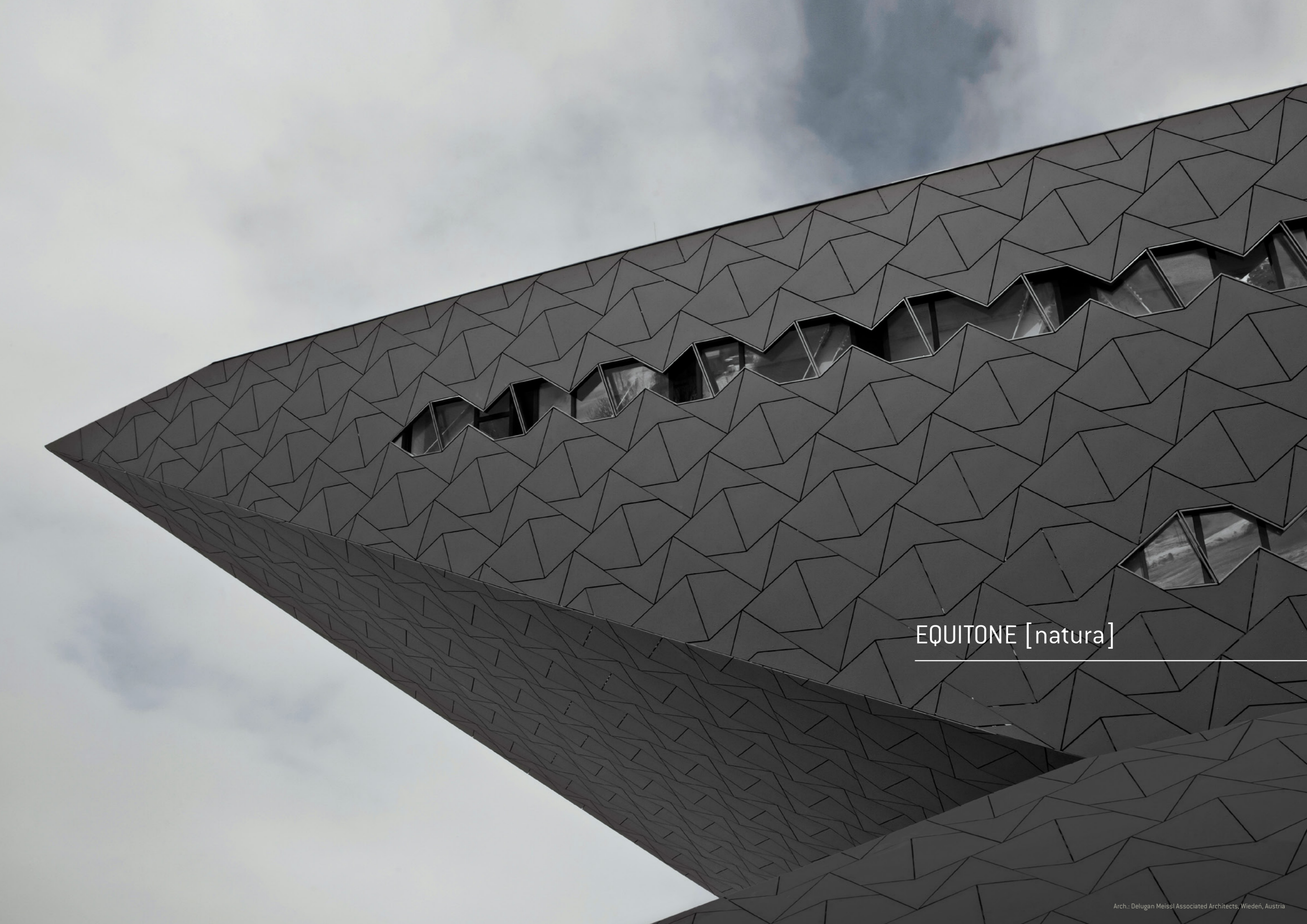
EQUITONE [tectiva] to bawiony w masie materiał elewacyjny, charakteryzujący się szorstką, niepolerowaną powierzchnią. Proces produkcji nadaje każdej płycie unikalną teksturę i kolor (poprzez naturalnie występujące odcienie). EQUITONE [tectiva] wyróżnia naturalny i mineralny wygląd, silnie oddający surową fakturę rdzenia z włókno-cementu. Materiał występuje w postaci dużych płyt, których kształt i rozmiar może być dowolnie dostosowany do projektu za pomocą prostych narzędzi w warsztacie lub na miejscu budowy.

Dostępna w 9 kolorach



Arch.: B-architecten, Antwerpen, Belgia





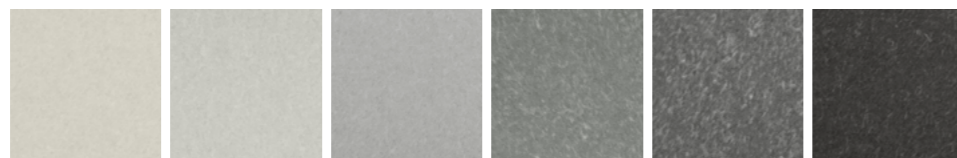
EQUITONE [natura]

---

# EQUITONE [natura]

EQUITONE [natura] jest naturalnym, barwionym w masie materiałem elewacyjnym, z wyraźnie widoczną, ale jednocześnie bardzo subtelną strukturą włókno-cementu. Posiada matową, jedwabiście gładką powierzchnię wykończeniową. Występuje w naturalnej, stonowanej paletcie barw. EQUITONE [natura] posiada opcjonalnie zabezpieczenie antygraffiti EQUITONE „PRO”.

Dostępna w 27 kolorach

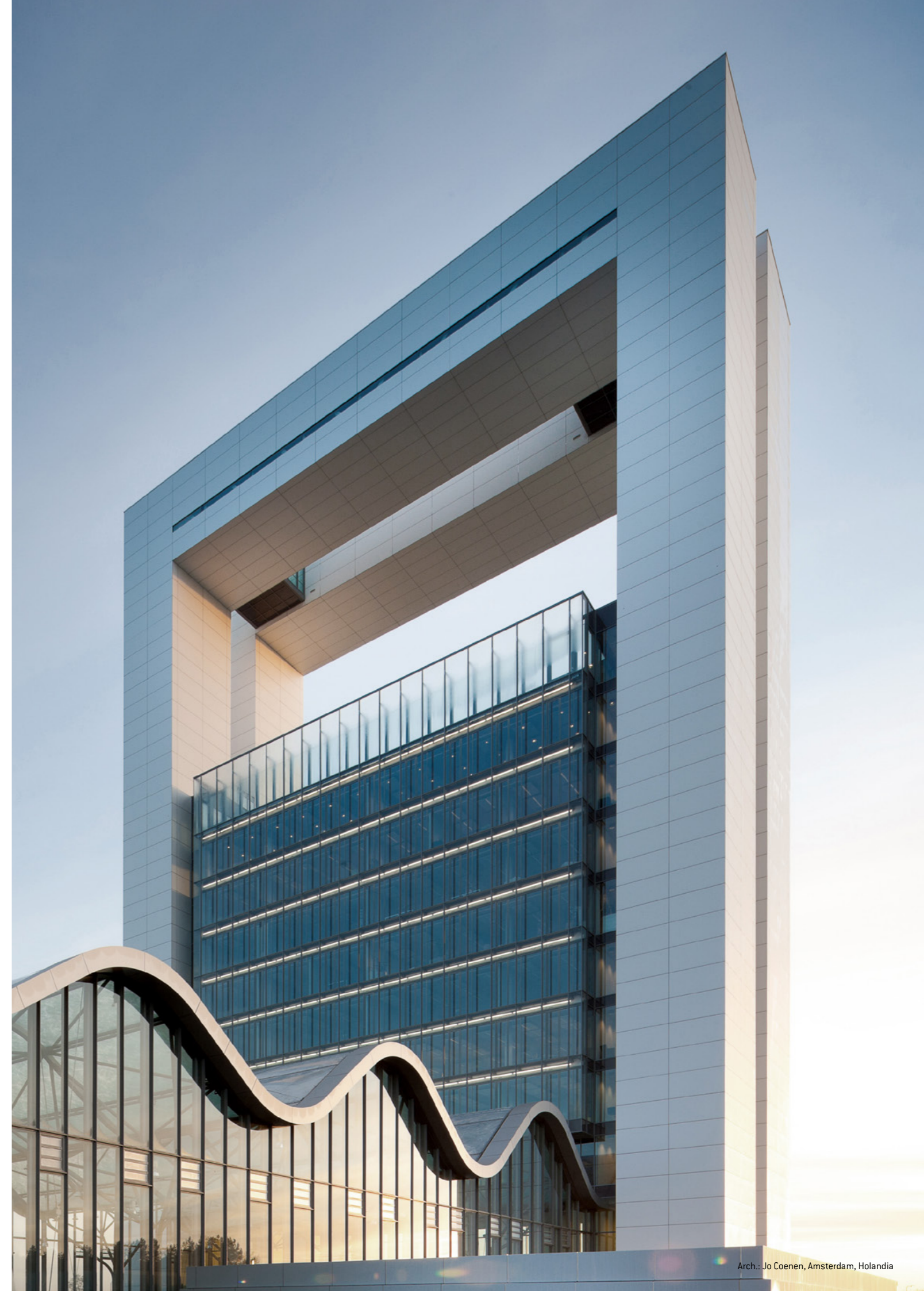


# EQUITONE [pictura]

EQUITONE [pictura] to materiał elewacyjny z włókno-cementu o ultramatowym wykończeniu. Dostępna jest w bogatej gamie intensywnych i nowoczesnych kolorów. Gładka i matowa powierzchnia paneli jest niezwykle wytrzymała na warunki atmosferyczne oraz czynniki chemiczne. Płyty są także wyjątkowo odporne na zarysowania i zabrudzenia.

EQUITONE [pictura] doskonale nadaje się do podkreślenia wyrazistych szczegółów projektu lub dodania do niego kolorowych akcentów. Rozmiar i kształt paneli mogą być dowolnie dostosowane w warsztacie lub na miejscu budowy. Na materiale można także wykonać nadruk lub perforacje, uzyskując w ten sposób niepowtarzalny efekt.

Dostępna jest w wielu kolorach standardowych oraz na zamówienie.

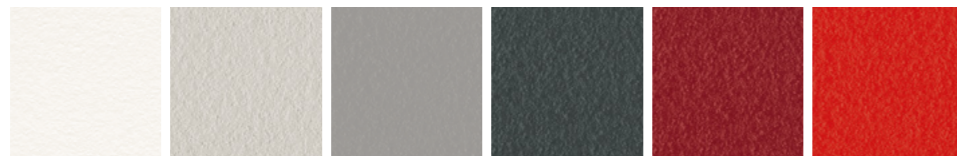


# EQUITONE [textura]

EQUITONE [textura] to materiał elewacyjny łączący bogatą paletę wyrazistych barw z ziarnistą powierzchnią i delikatnym połyskiem. Zapewnia wyjątkowy wygląd elewacji. Materiał może być użyty także jako płyta balkonowa i system dachowy, zapewniając jednolity wygląd całej realizacji. Płyta [textura] odznacza się zwiększoną odpornością na uszkodzenia mechaniczne, niekorzystne warunki atmosferyczne i zanieczyszczenia powietrza.

Bez względu na to, jaka opcja zostanie wybrana, materiał EQUITONE [textura] jest idealny do podkreślenia wyrazistych szczegółów każdego projektu.

Dostępna w wielu kolorach standardowych oraz na zamówienie:



# Fasada wentylowana

Technika elewacji wentylowanych powstała wieki temu w Skandynawii. Obecnie jest często stosowana na obszarach o niesprzyjających warunkach klimatycznych.

W systemie elewacji wentylowanej płyta zewnętrzna izoluje budynek od deszczu i ciepła słonecznego. Szczelina wentylacyjna pozwala powietrzu swobodnie krążyć między płytą a ścianą, tworząc zarówno wentylowane jak i komfortowe wnętrze budynku.

## Wszechstronność

Zasada konstrukcji elewacji wentylowanych łączy wielkoformatowość płyty zewnętrznej z niewyczerpanym potencjałem kreatywnych rozwiązań.

## Mniej znaczy więcej

System elewacji wentylowanych oferuje maksymalną efektywność przy minimalnej grubości i ciężarze płyt EQUITONE.

## Zdrowie

Zasada konstrukcji elewacji wentylowanych zapobiega powstawaniu mostków termicznych, przez co eliminuje kondensację oraz rozwój pleśni.





Fibre cement facade materials






Arch: Arkitekterne Bjørk & Maigård ApS, Aalborg, Dania

**Etex Exteriors**  
**Siniat Sp. z o.o.**  
ul. Przecławaska 8  
03-378 Warszawa  
T: 22 212 22 91, 22 212 22 92  
[elewacje@equitone.pl](mailto:elewacje@equitone.pl)

Informujemy, że wyboru kolorystyki i tekstury przedstawionych w katalogu materiałów budowlanych należy dokonywać na podstawie wzorów w naturze dostępnych u przedstawicieli handlowych. Technologia druku może mieć znaczący wpływ na różnice w kolorach i teksturach pomiędzy przedstawionymi ilustracjami, a rzeczywistymi materiałami budowlanymi. Próbkę materiału można zamówić na stronie [www.equitone.pl](http://www.equitone.pl)

[equitone.pl](http://equitone.pl)

Dołącz do nas:

-  EquitonePL
-  Equitone Poland
-  Equitone Poland