

Arch.: Delugan Meissl Associated Architects, Vienna, Austria

 **EQUITONE**  
Fibre cement facade materials



BRONZE



**EQUITONE**

Descubra o nosso plano e as nossas realizações em matéria de circularidade na secção de sustentabilidade de [equitone.com](https://www.equitone.com)

Exploremos juntos a construção circular

A modern building with a large window reflecting a cloudy sky, overlaid with a large semi-transparent circle and a question in white text.

**Do you believe  
in the afterlife?**



# O fibrocimento é a nossa história

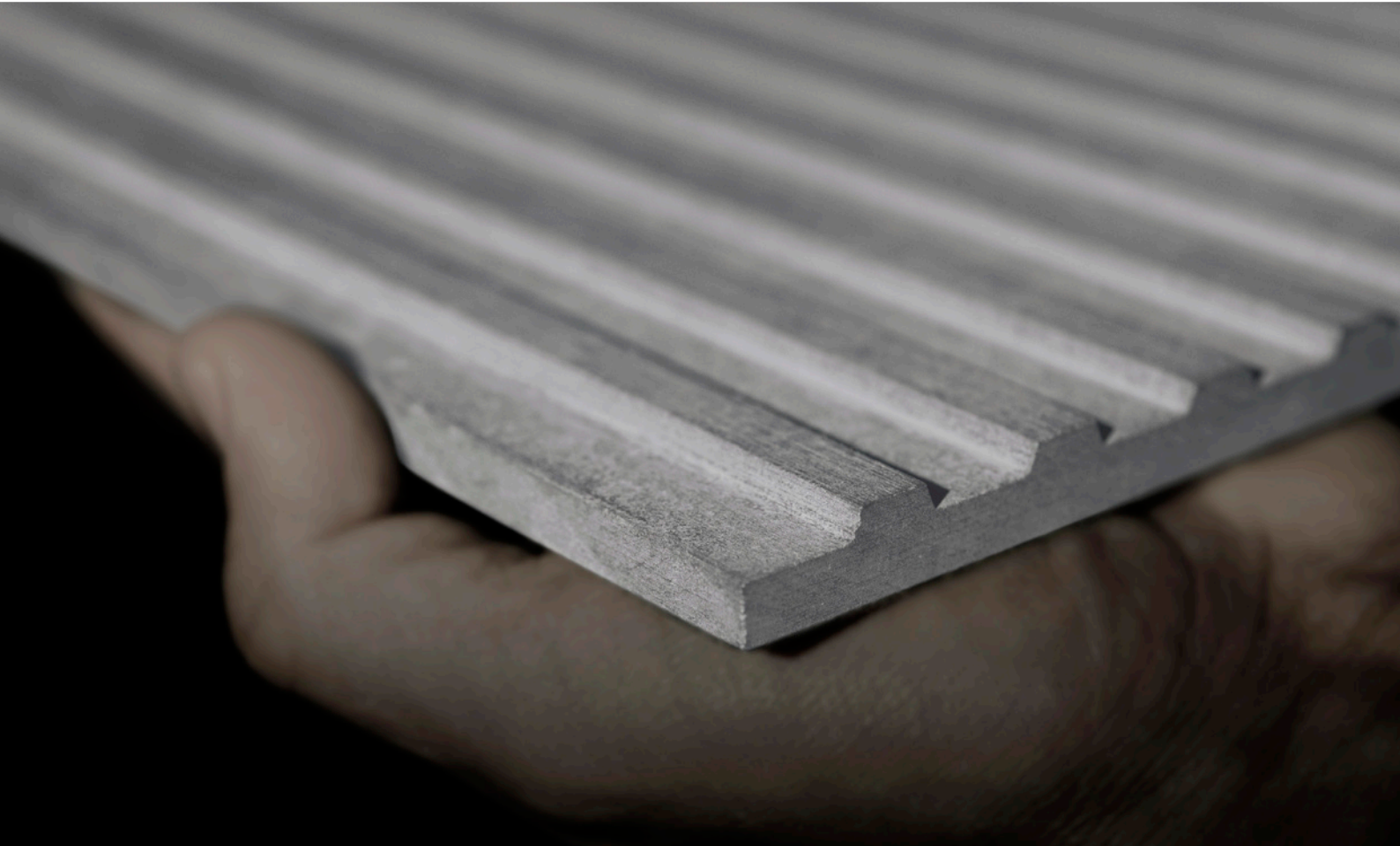
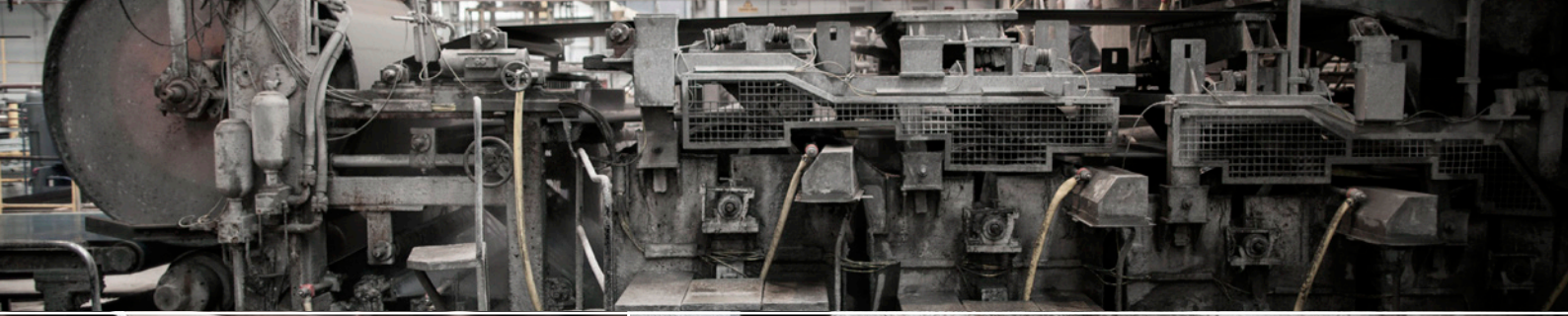
Quando, no final do século XIX, Ludwig Hatscheck inventou o fibrocimento, conseguiu combinar os elementos básicos da terra: minerais, água, ar e fogo. Ao material resultante chamou “Eternit”, em referência à excelente durabilidade desse novo material. A família belga Emsens, criadora e proprietária do grupo Etex, impulsionou a promoção do material “Eternit” desde 1905 e aperfeiçou o seu processo de produção ao longo do tempo.

Na década de 1950, arquitetos consagrados como Walter Gropius, foram pioneiros no uso de painéis de fibrocimento pintados com sistemas de fachada ventilada e, em 1954, o designer Willy Guhl criou a famosa cadeira Loop Chair, a partir de uma peça única de fibrocimento. Estas criações não são mais que um novo testemunho das qualidades fundamentais de nossa matéria-prima: espessura fina, leveza, durabilidade e elegância.

Em 1987, a Herzog & De Meuron projetou o armazém “Ricola” em Laufen (Suíça), que utilizou painéis de fibrocimento não revestidos. O resultado foi um edifício com uma fachada listada, do tipo persiana, que inspirou a nossa empresa para o arranque no desenvolvimento industrial de materiais de fibrocimento em bruto, não tratados.

Hoje, em pleno século XXI, a materialização de maior prestígio dessa grande herança da Etex é dada pela nossa gama de materiais EQUITONE®. É graças ao processo de produção Hatscheck, onde cada painel é único, independentemente da textura de cada uma das gamas.

As nossas gamas EQUITONE são criadas com arquitetos, para arquitetos, especificamente para o revestimento de fachadas ventiladas e, mais excentricamente, para interiores.





# Potencial de *design*

Os materiais de fachada ventilada da EQUITONE proporcionam flexibilidade incomparável de *design*. Primeiramente devido ao seu grande formato, pois é fornecido em painéis com dimensão máxima de 1280 x 3130 mm. Depois porque os materiais são coloridos na sua massa, conferindo aos painéis um caráter natural e bruto, numa elegante variedade cromática.

Independentemente do *design*, os nossos materiais permitem sempre detalhes claros e monolíticos da fachada do edifício. Podem ser transformados também para qualquer dimensão ou forma, recorrendo a ferramentas convencionais, tanto em oficina quanto em obra. Essas transformações incluem diferentes tipos de corte, perfuração, fresagem, gravação manual, gravação a laser, impressão, entre outras possibilidades.

Muitos projetistas e *designers* usam também os nossos materiais para interiores e jardins, quer como elemento de divisória ou como para fabricação de mobiliário.



Arq.: AR-TE, Leuven, Bélgica



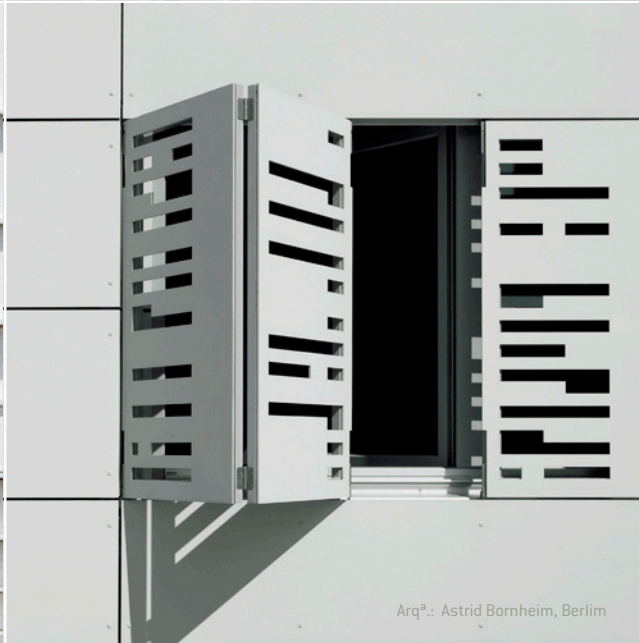
Centro de saúde A Laracha (Espanha). Ezcurra y Ouzande Arq. Arq.: AR-TE, Leuven, Bélgica



Arq.: Bogusław Wórzeczka, Breslavia, Polónia



Arq.: Busmann + Haberer, Berlim



Arq<sup>o</sup>.: Astrid Bornheim, Berlim







EQUITONE [linea]

---

# EQUITONE [linea]

O EQUITONE [linea] é um material único, colorido em massa e conformado em 3D, que joga com a luz e a sombra. O painel apresenta uma geometria linear, que deixa ver a textura interior dos componentes do fibrocimento.

A cada momento do dia, o ângulo mutável da luz confere à fachada um aspeto diferente.

Dimensões máximas úteis: 3050 x 1220 mm

Tem uma espessura específica de 10 mm

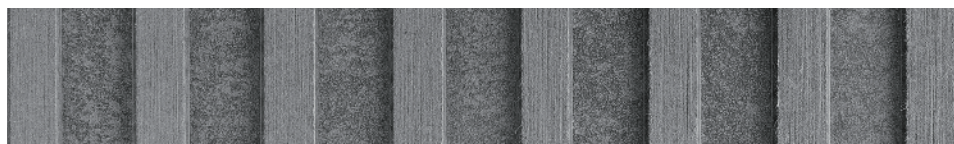
Cor: 4 cores



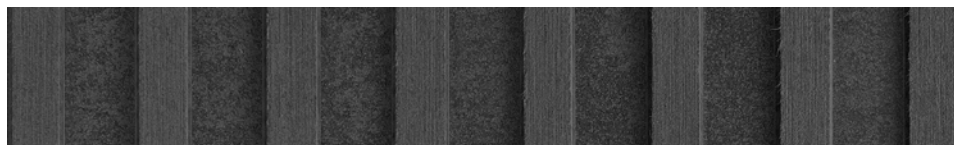
LT90



LT60



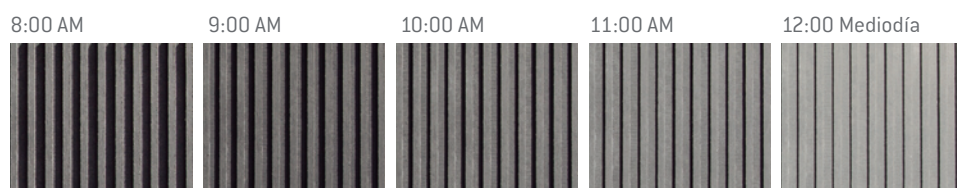
LT20

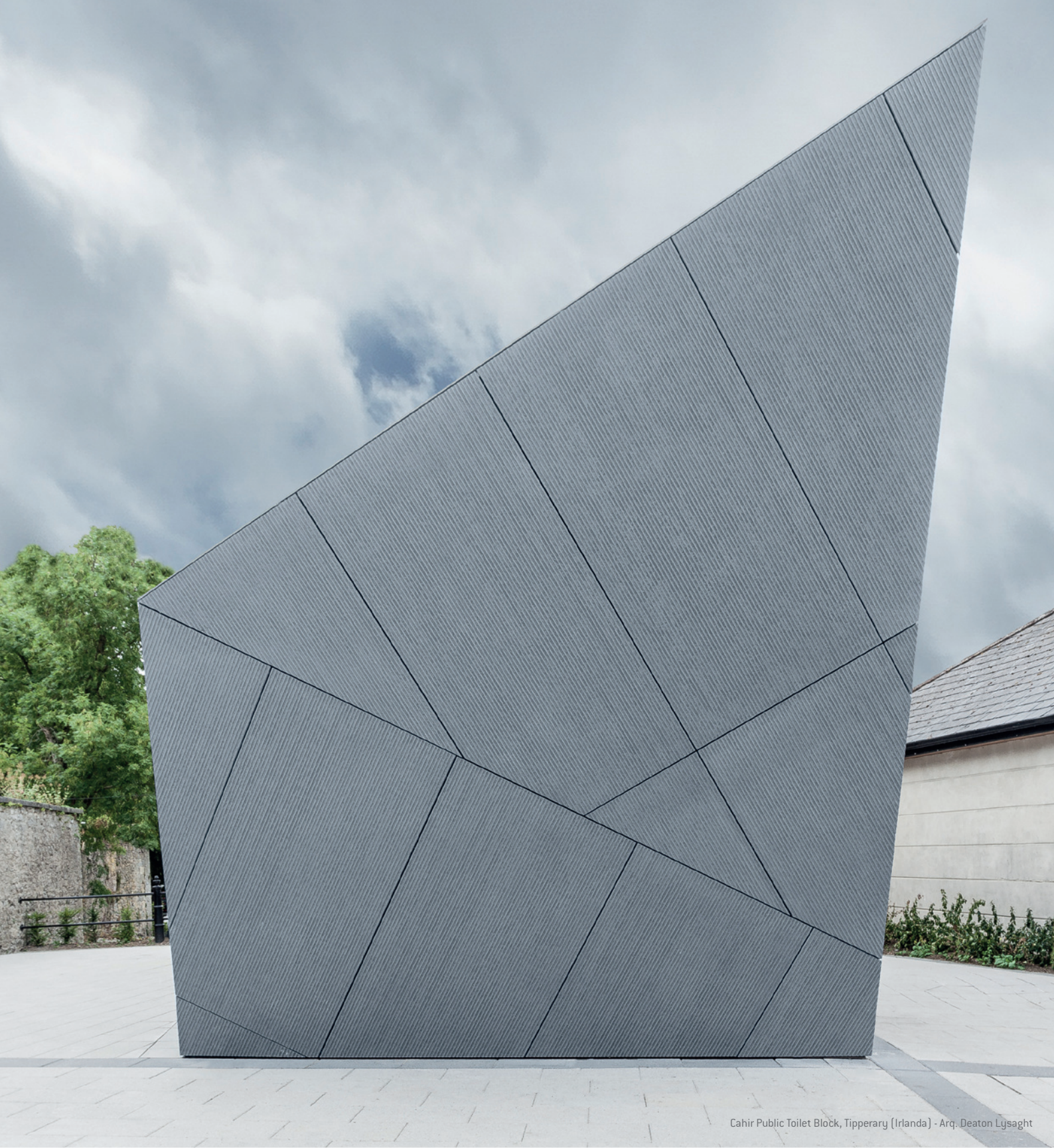


Novo LT85

Outras cores disponíveis, sujeitas a quantidades mínimas de encomenda.

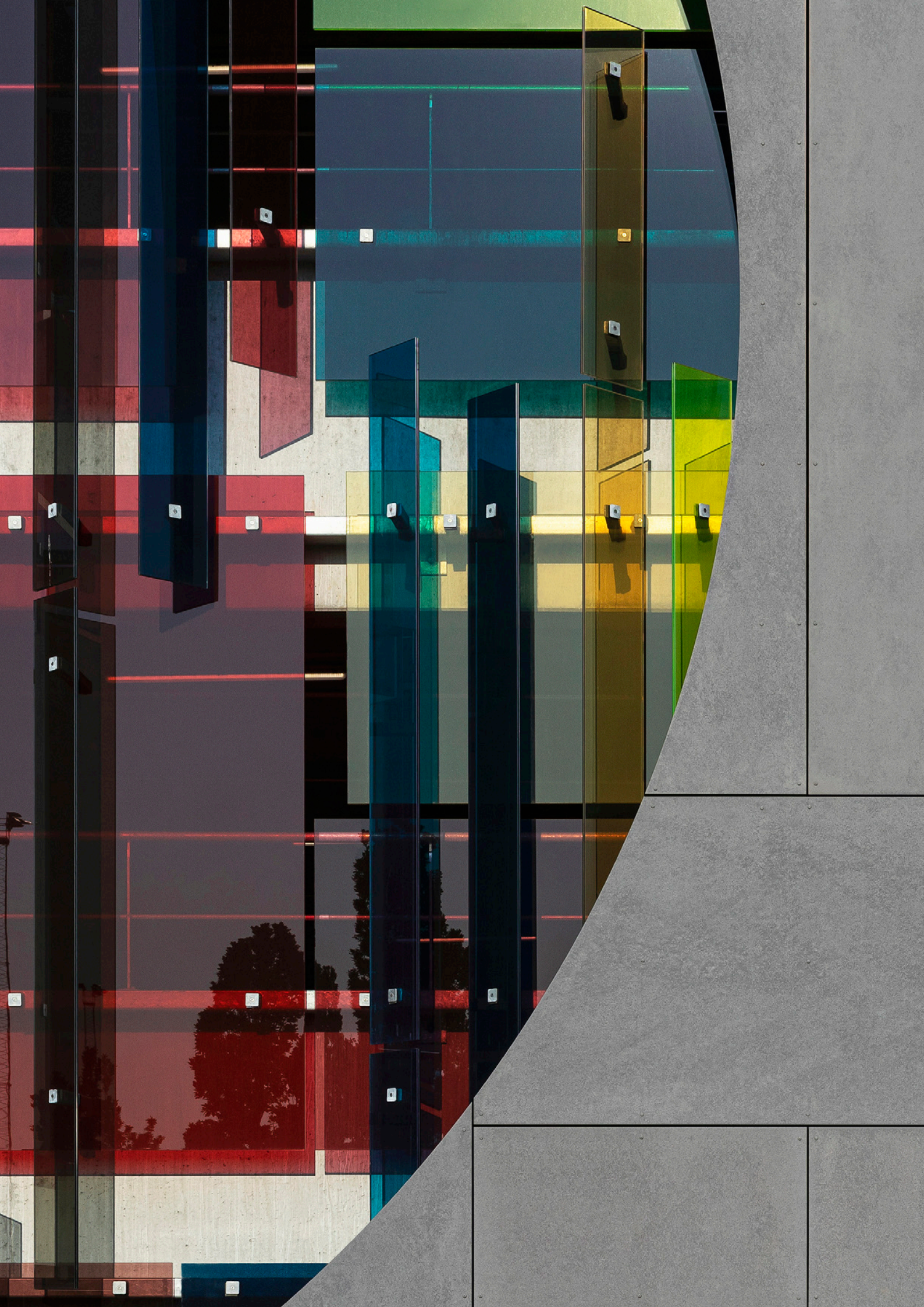
Efeito de sombra:





Cahir Public Toilet Block, Tipperary (Ireland) - Arq. Deaton Lysaght

the nature of things  
the nature of things



EQUITONE [Iunara]

---

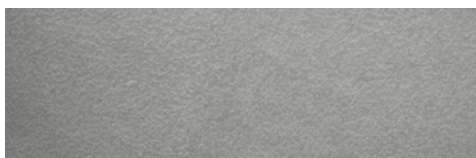
# EQUITONE [lunara]

EQUITONE [lunara] é um painel de fibrocimento de cor natural com uma fascinante superfície, de relevo irregular, que evoca o horizonte de crateras da Lua. O carácter singular de [lunara] define-se pela estrutura aleatória e única da sua superfície rugosa e não polida. Graças a um processo especial de produção, cada fachada é absolutamente única.

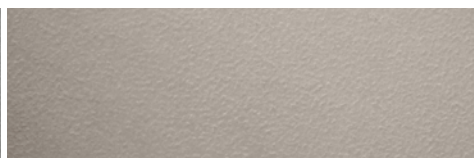
Dimensões máximas úteis: 3050 x 1220 mm

Espessuras: 10 mm

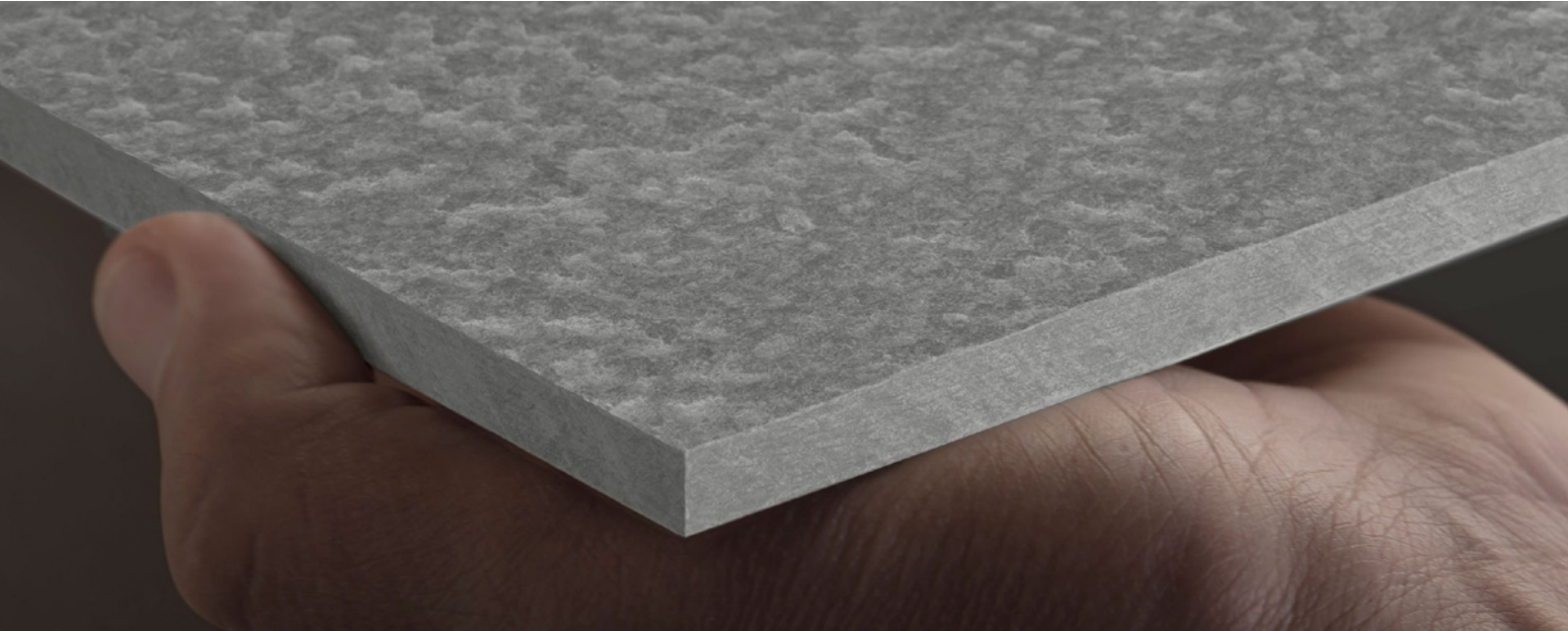
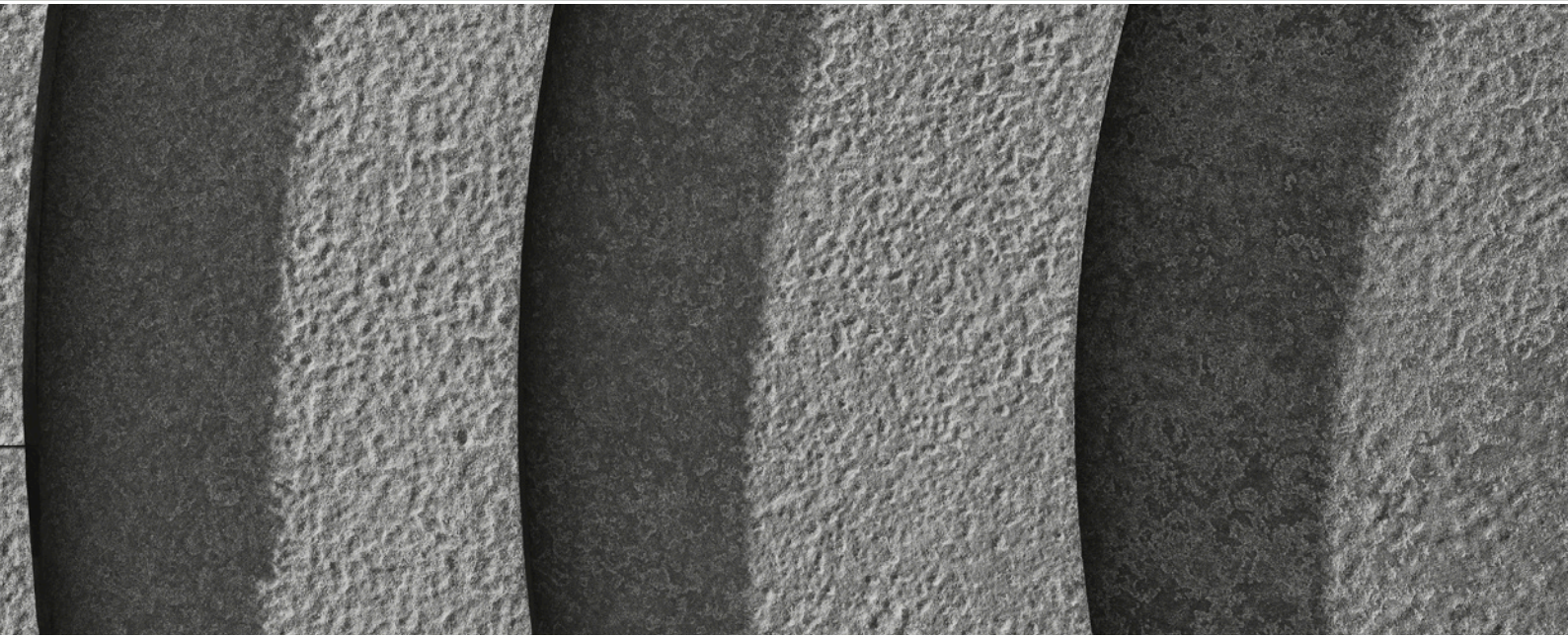
Cor: 2 cores



LA20 - Cinza



LA60 - Beige





JOHN J. BOWEN  
CENTER FOR SCIENCE AND INNOVATION

 JOHNSON & WALES  
UNIVERSITY





EQUITONE [tectiva]

75

# EQUITONE [tectiva]

O EQUITONE [tectiva] é o nosso material mais característico. Tem um tato rugoso, próprio do fibrocimento não polido. Superfície com um delicado aspeto emaranhado, à base de finas linhas de lixagem e minúsculas manchas brancas.

O processo de produção faz com que cada fachada seja única em cor, textura e superfície. Criam-se diferenças de tonalidade entre placas devido à base do material, dotando-o de um aspeto natural, intrínseco do material.

Cores pétreas que oferecem um jogo de águas cromático.

Dimensões máximas úteis: 3050 x 1220 mm

Espessuras: 8 e 10 mm

Cor: 8 cores



TE90



TE00



TE10



TE15



TE30



TE40



TE60



TE20



TE85







EQUITONE [natura]

# EQUITONE [natura]

O EQUITONE [natura] é o nosso material clássico colorido em massa, que apresenta subtilmente a matriz pura do fibrocimento. As ramificações criadas pelas fibras à vista, juntamente com o seu suave tato seda e cor mate, conferem-lhe uma grande elegância singular.

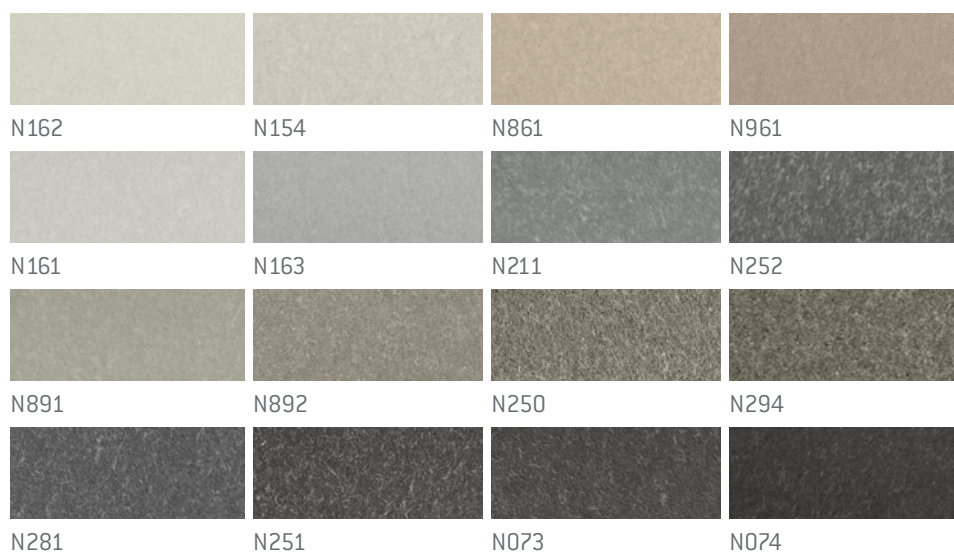
Este material, na sua versão EQUITONE [natura] Pro, está protegido contra todo o tipo de manchas e reagentes químicos, e é antigrafitis.

Dimensões máximas úteis: 3130 x 1280 mm

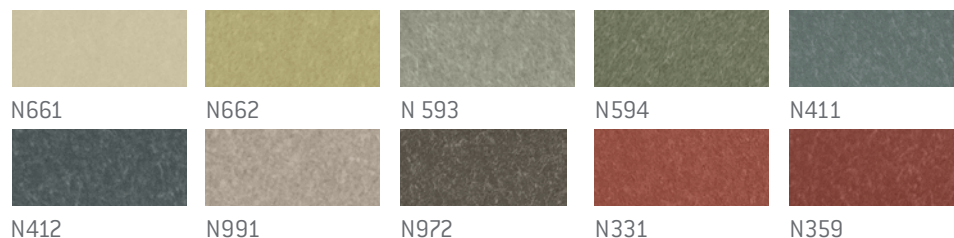
Espessuras: 8 e 12 mm

Cor: 4 cores em massa e 27 cores de superfície semi-transparentes

## CORES EM MASSA



## CORES ESPECIAIS



Outras cores disponíveis, sujeitas a quantidades mínimas de encomenda.



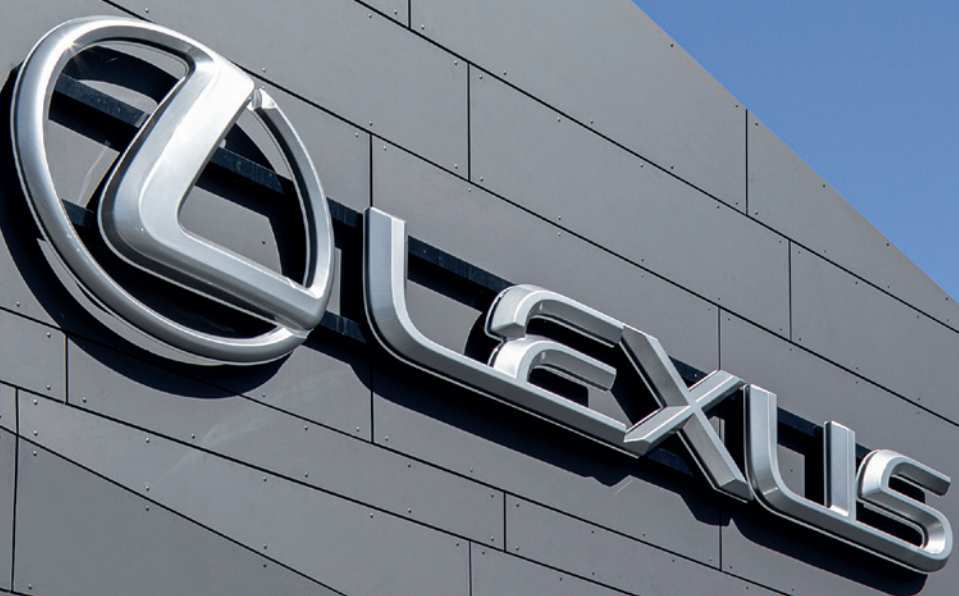
Parque de Ciencia y Tecnología NONAGÓN, Açores [Portugal] - Arq<sup>o</sup>. Sílvia Namorado - Fotogr. Plot Twist<sup>®</sup>



Auditorio C.A.R.L. de la Universidad RWTH Aachen [Alemania] - Schmidt Hammer Lassen Architects + Höhler+Partner Architekten







EQUITONE [pictura]

---



# EQUITONE [pictura]

O EQUITONE [pictura] oferece um acabamento de cor lisa ultramate para conseguir um aspeto arquitetónico de alto nível. De toque suave e sedoso na face à vista, também tem um revestimento acrílico anti-humidade na sua face posterior.

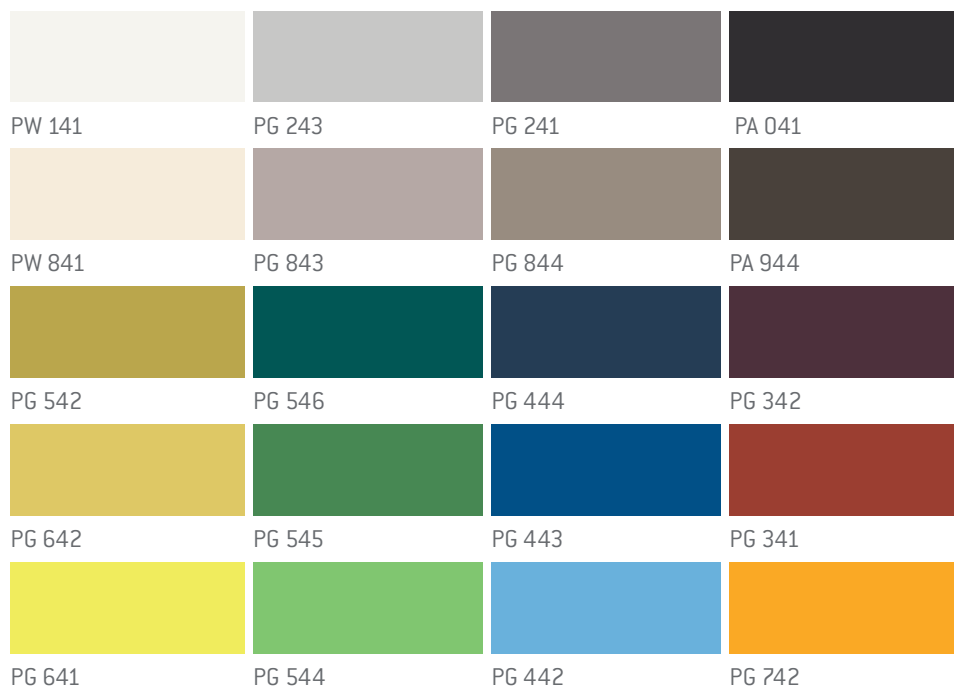
Este material está protegido contra todo o tipo de manchas e reagentes químicos, e é antigrafitis.

Dimensões úteis máximas: 3130 x 1280 mm

Espessuras: 8 e 12 mm

Cor: Temos uma seleção de 20 cores ultra-mate de tendência.

Também podemos adaptar o material a cores corporativas



Outras cores disponíveis, sujeitas a quantidades mínimas de encomenda.





BAUHAUS

# IBA DOCK

Infozentrum der Internationalen Bauausstellung Hamburg

EQUITONE [textura]

# EQUITONE [textura]

É uma seleção de revestimentos opacos de cores intensas. Com uma vasta gama de cores de pintura acrílica e textura rugosa que garante cores permanentemente brilhantes, incorporando também uma camada protetora de acabamento. Além disso, apresenta uma alta resistência à fricção.

Este material está protegido contra todo o tipo de manchas e reagentes químicos, e é antigrafitis.

Dimensões máximas úteis: 3130 x 1280 mm

Espessuras: 8 e 12 mm

Cor: dispomos de uma seleção de 20 cores

Também podemos adaptar o material a cores corporativas.



Outras cores disponíveis, sujeitas a quantidades mínimas de encomenda.



"Schule an der Jungfernheide"  
in Siemensstadt (Spandau), Berlin  
Arch: Doerr Ludolf Wimmer (dlw Architekten)





 **EQUITONE**  
Fibre cement facade materials



Arg.: Arkitekterne Bjørk & Maigård ApS, Aalborg, Dinamarca

**ETEX Exteriors Iberia**

Parque Empresarial de Portillo, A-601 Km 21  
47160 Portillo, Valladolid. Espanha  
Tel.: +351 913 048 695 / +34 983 660 620  
e-mail: [info.equitone@etexgroup.com](mailto:info.equitone@etexgroup.com)

[equitone.com](http://equitone.com)



**etex** inspiring ways  
of living

Este documento é protegido pelo direito internacional de autor. A sua reprodução e/ou distribuição no todo ou em parte sem autorização prévia por escrito é estritamente proibida. [MARCAS] e os seus logótipos, isótipos e/ou isólogos são marcas registadas propriedade da Etex NV ou de uma das suas filiais. Qualquer utilização não autorizada é estritamente proibida e constitui uma violação da lei de marcas registadas.