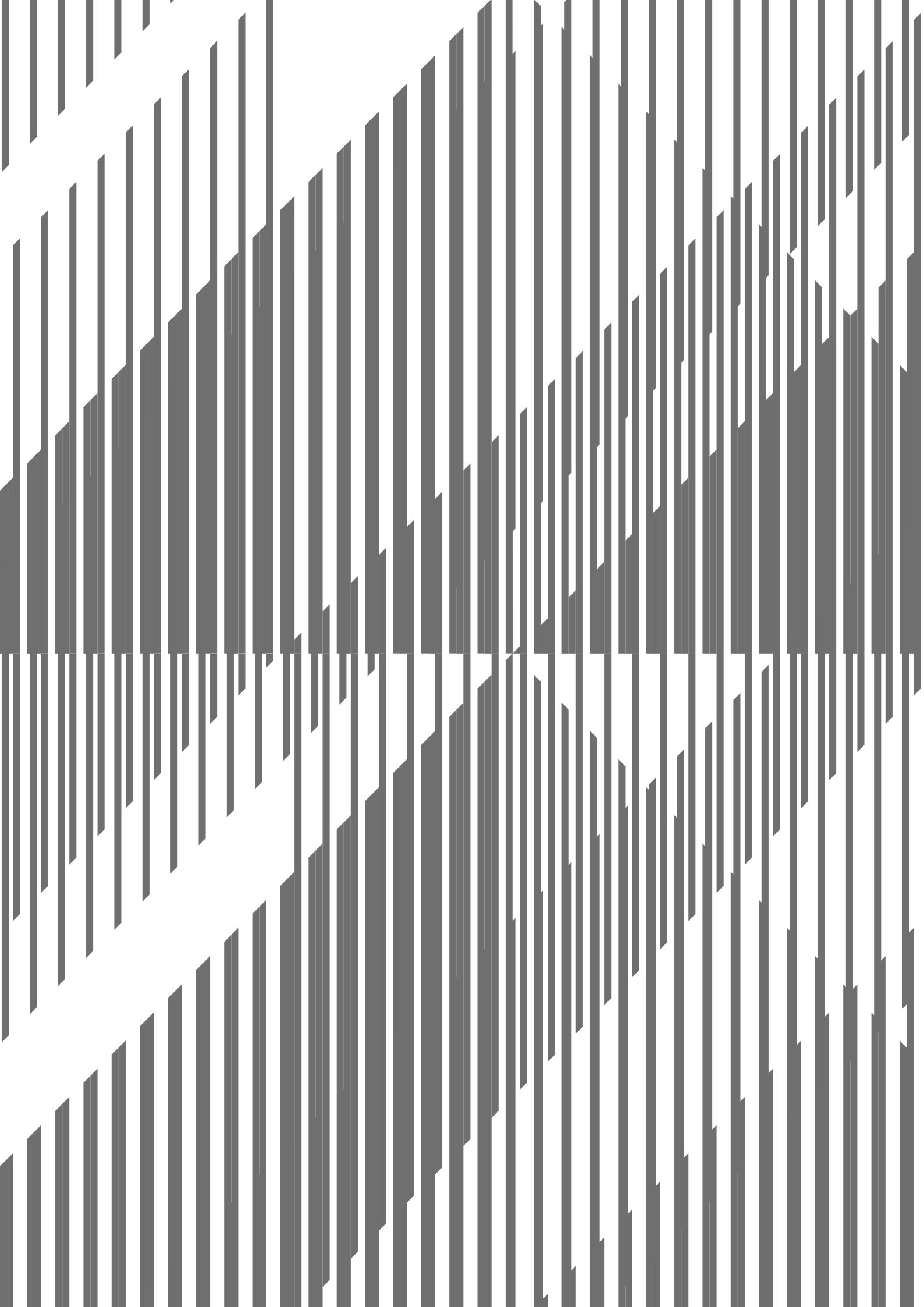


EQUITONE [linea]
Detaliile fac
diferența

 EQUITONE



Cuprins

| | |
|----------------------------------------|----|
| Introducere | 2 |
| EQUITONE [linea] LT 60 | 4 |
| Santa Casa da Misericórdia | 6 |
| Centro de Salud de A Laracha | 8 |
| Teatrul Național de Dans din Budapesta | 10 |
| Chambre de Métiers et l'Artisanat | 12 |
| EQUITONE [linea] LT 20 | 14 |
| Testimonial birou de arhitectură ARA | 16 |
| Testimonial arhitect Nicolas Guillot | 18 |
| EQUITONE [linea] LT 90 | 20 |
| Specificație tehnică | 22 |
| Contact | 26 |

Introducere

Designul 3D unic al materialului EQUITONE [linea], în prezența luminii naturale, produce efecte vizuale captivante.

Rezultat ca urmare a colaborării unei echipe internaționale de arhitecți, materialul are un aspect viu, în continuă schimbare ce solicită atenția și atrage privirile publicului.

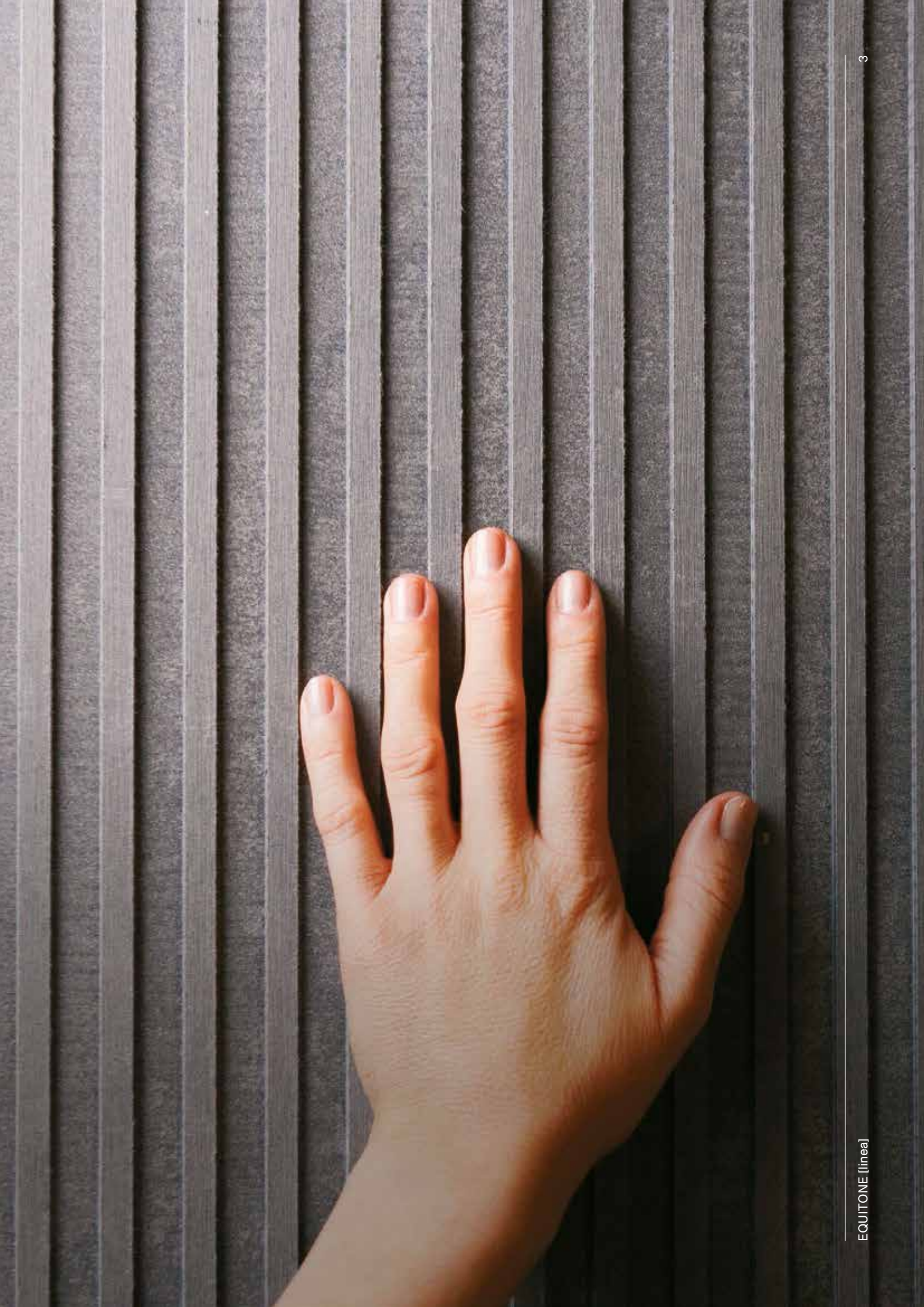
Inspirat de dimensiunea mâinii umane, proporțiile sale sunt familiare și prietenoase la atingere.

Privit de aproape, materialul, colorat în masă, se dezvăluie în întreaga sa complexitate și integritate.

Fibrele din interiorul materialului aduc o textură delicată, amintind de venatura unei frunze, oferind astfel un detaliu de naturalețe și de subtilitate frumuseții îndrăznețe a acestui material.

Lansat în anul 2014, EQUITONE [linea] a reprezentat o sursă de inspirație datorită designului inovator și original.

Cu toate acestea, este primul material de acest fel, realizat integral de un singur producător printr-un proces inovator brevetat, care garantează calitatea și un finisaj mineral rafinat cu aspect natural.



Santa Casa da Misericórdia de Valpaços

Arhitecți: Santos-Gaia
Arquitectos







Proiect:
Santa Casa da
Misericórdia

Amplasament:
Valpaços,
Portugalia

Arhitecți:
Santos-Gaia
Arquitectos

Material:
EQUITONE [linea]
LT 20

Fotograf:
Plot Twist

Santa Casa da Misericórdia







Proiect:
Centro de Salud
de A Laracha

Amplasament:
A Coruna, Spania

Arhitecți:
Ezcurra e
Ouzande
arquitectura

Material:
EQUITONE
[linea] LT 20

Fotograf:
Plot Twist



Centro de Salud de A Laracha

**Proiect:**

Teatrul Național
de Dans din
Budapesta

Amplasament:

Budapesta,
Ungaria

Arhitecți:

ZDA

Material:

EQUITONE
[linea] LT 60

Fotograf:

Balint Hirling

Teatrul Național de Dans din Budapesta





**Proiect:**

Chambre de
Métiers et
l'Artisanat

Amplasament:

Vannes, Franța

Arhitecți:

MAGMA

Material:

EQUITONE
[linea] LT 20

Fotograf:

Pascal Leopold



Chambre de Métiers et l'Artisanat

Exteriorul Castelului Cahir, Irlanda

Arhitecți:
Deaton Lysaght Architects







Birou de arhitectură ARA Architecture

Proiect:

Agence ARA
Architecture
studio

Amplasament:

Rouen, Franța

Arhitecți:

ARA Architecture

Material:

EQUITONE
[linea] LT 20

Fotograf:

Studio Weave
Londra

“Fațada noastră este inspirată
de opera l’Outrenoir a
pictorului Pierre Soulages”

Încă de la primul contact cu o mostră așezată pe masă, ne-am imaginat folosirea acestui material pentru clădirea noastră de birou: am schimbat toată fațada cu acest material.

Cu ajutorul EQUITONE [linea] am realizat marqueterie în beton care scot în evidență stilul ARA.

Profesia noastră captează energia din artă, respectând o expresie rafinată și eficientă.

Jocul grafic al designului cu modele simetrice este ca o carte deschisă, cu dramatism care se manifestă atât pe timpul zilei, cât și pe timpul nopții.

Puterea narativă a reliefului desenat cu ajutorul EQUITONE [linea] este nelimitată. Această placare nouă a structurat și redefinit în mod radical forma clădirii noastre.

Liniile sale atrag privirile trecătorilor: mulți dintre ei se opresc pentru a fotografia fațada noastră. Materialul generează un sprijin excelent, astfel că îl folosim în prezent pentru interiorul sediului nostru din Colas (Ile-de-France).

Singur sau împreună cu alte panouri, EQUITONE [linea] conferă în mod subtil sau viguros personalitate unei fațade sau scoate în evidență un detaliu interior.



“Am ales EQUITONE [linea]
pentru caracterul său mineral și
pentru aspectul său brut și mat.”



Nicolas Guillot

Proiect:

Espace
BELLEVARDE

Amplasament:

Challes les Eaux,
Franța

Arhitecți:

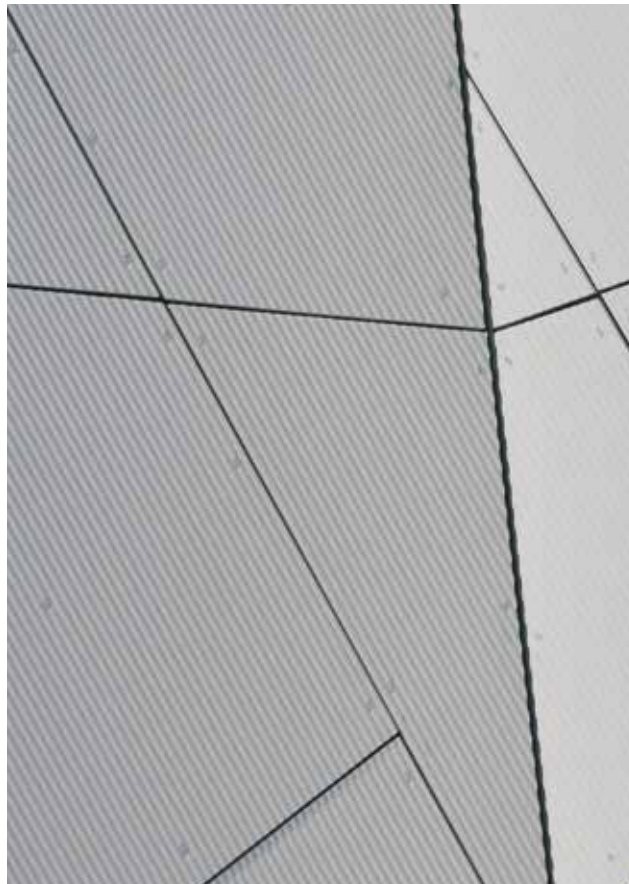
Nicolas Guillot

Material:

EQUITONE
[linea] LT 20

Fotograf:

Fabrice Ferrer





Designul canelat al materialului completează perfect liniile proiectului Challes les Eaux.

Modelul în dungi creează umbre, aducând clădirea la viață. În plus, canelurile înguste luminează fațada cu al doilea strat atunci când te apropii de fațadă.



SMD3
Coulounieix-Chamiers,
Franța

Arhitecți:
Bourgeois Architecte





Specificații tehnice

| | |
|-------------------------|----------------------------------|
| Grosime | 10 mm |
| Dimensiunile panourilor | 2500 x 1220 mm 3050 x 1220 mm |
| Greutate | 16.8 kg/m ² |

Clasificare rezistență la incendiu A2-s1,d0

Izolare fonică

Rezistent la temperaturi extreme și la îngheț

Rezistent la apă (dacă sunt respectate instrucțiunile de aplicare)

Rezistent la numeroase organisme vii (ciuperci, bacterii, insecte, animale dăunătoare etc.)

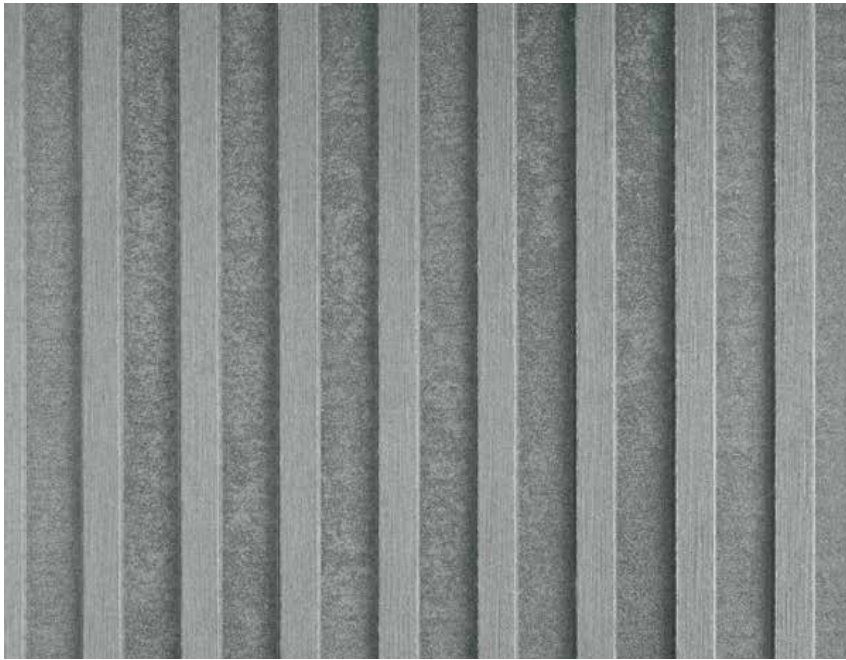
Rezistent la numeroase produse chimice

Ecologic, nu prezintă emisii de gaze nocive

Aspect material datorită unui tratament hidrofug invizibil

Panouri solide, rigide

Solicită o mostră astăzi:
equitone.com/ro-ro/materiale/linea/



01

**EQUITONE
[linea] LT 20**



02

**EQUITONE
[linea] LT 60**



03

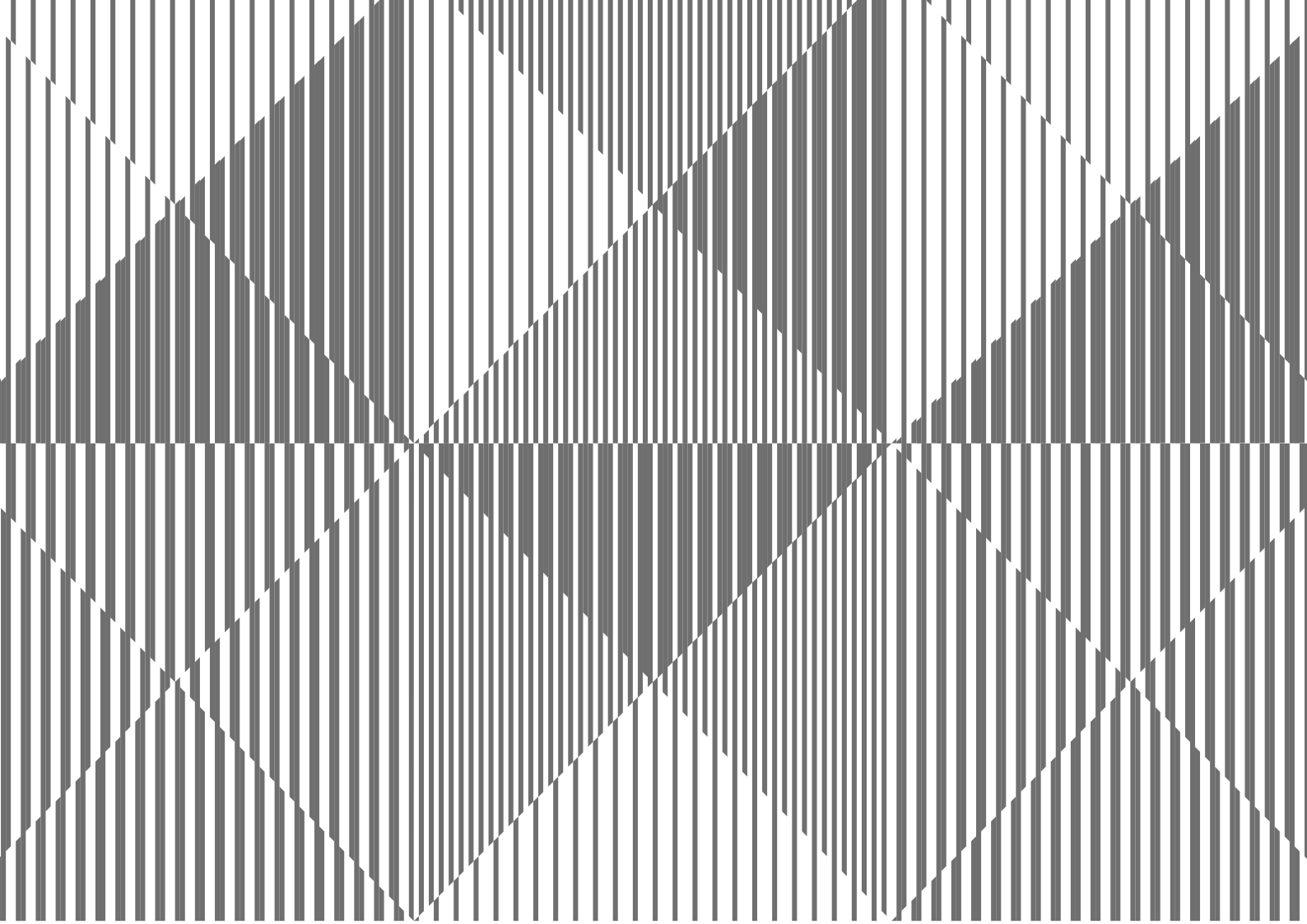
**EQUITONE
[linea] LT 90**

Santa Casa da Misericórdia de Valpaços

Arhitectți: Santos-Gaia
Arquitectos







Contactați-ne:

Strada Vulturilor 98, etaj 6
București 030857
România

Telefon:

+40 751 728 480

E-mail:

info.romania.equitone@etexgroup.com