

# Façades contemporaines avec EQUITONE

« Une maison  
à votre image »

Revêtement de façade EQUITONE

## Façades de caractère

Un foyer est un endroit où l'on se sent bien et où l'on se détend, un endroit où l'on s'amuse et où l'on profite pleinement de la vie.

Un foyer est différent pour chacun, mais il s'agit toujours d'un endroit qui correspond à la personnalité de son propriétaire. Et c'est précisément là que les revêtements d'EQUITONE peuvent vous aider : nos panneaux de façade donnent à votre maison une touche personnelle et unique.

Ensemble, nous ferons de votre maison un foyer !

Les matériaux EQUITONE ont un rayonnement naturel et authentique. La richesse de leurs teintes confère du caractère à chaque bâtiment.



« Pur plaisir sans souci »



## Le fibres-ciment : un matériau durable



Un matériau aussi fin que du verre, aussi dur que de la pierre, aussi fort que du béton et aussi universel que du bois... C'est le fibres-ciment d'EQUITONE.

Le fibres-ciment est fait de fibres de bois et de textile mélangées à du ciment, du calcaire et du sable. Cette combinaison confère au fibres-ciment des propriétés uniques : durable, solide, résistant au feu et avec un look sans pareil.



### Un choix infini pour votre façade

Donnez vie à votre maison selon vos souhaits grâce à la collection unique de matériaux de façade EQUITONE. Une infinité de couleurs et de finitions sont possibles.



### Du plaisir pour la vie

Avec EQUITONE, vous construisez une maison où il fait bon vivre. Nos panneaux de façade sont solides et protègent votre maison pour la vie.



### Résistance aux intempéries

Les panneaux de façade EQUITONE résistent aux différentes conditions climatiques et sont moins sujets à la moisissure et à la pourriture.



### Faible maintenance

Le fibres-ciment est un matériau qui est facile à entretenir et à nettoyer.

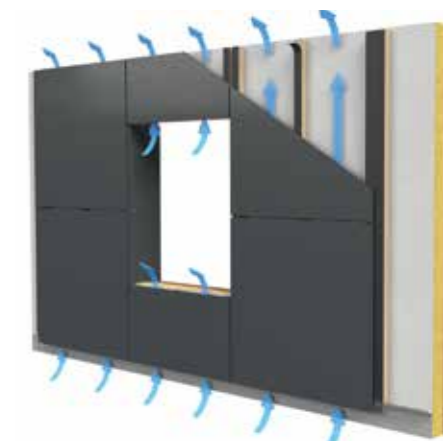
« Ma maison vous abrite  
de la pluie et du vent »

## Une façade ventilée

La technique de la façade-rideau ventilée a été appliquée pour la première fois en Scandinavie il y a plusieurs siècles. La façade-rideau légère est ancrée à la structure de construction. Ce procédé présente un double avantage : le revêtement de façade protège votre maison contre la pluie et reflète la chaleur du soleil. La ventilation naturelle derrière le revêtement de façade fait en sorte que votre maison reste toujours sèche.

Quels sont les avantages d'une façade ventilée ?

- Meilleure isolation acoustique
- Absence d'humidité
- Prévention des moisissures
- Confort en été et en hiver
- Réduction de la consommation d'énergie



## Pour la rénovation et la nouvelle construction

Une façade en EQUITONE convient pour les projets de construction et de rénovation. EQUITONE s'adapte à chaque système de construction en raison du poids léger du revêtement de façade et du montage bien étudié de la façade-rideau.

Avant



Après



## Isolation au choix

EQUITONE est la finition parfaite pour une façade à haute efficacité énergétique. Une façade-rideau EQUITONE vous permet d'isoler votre maison comme vous le voulez. Vous choisissez vous-même l'épaisseur de l'isolation. Le système prévient la formation de ponts thermiques.

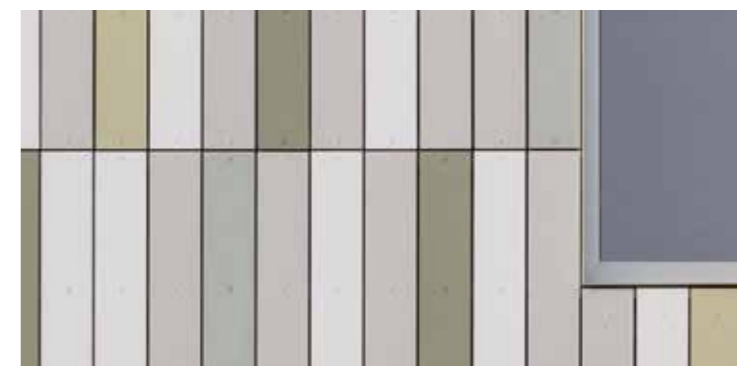




« Donnez libre cours  
à votre créativité »

## Aménagez votre maison selon vos souhaits

Avec le revêtement de façade EQUITONE les possibilités sont infinies. Vous apportez l'inspiration, nous fournissons le matériel. Vous souhaitez un ensemble compact aux lignes épurées ou une mosaïque de formes ? Une combinaison de couleurs ? Une façade rythmée à l'horizontale, à la verticale ou à la diagonale ? Ou des modèles originaux ? Nos panneaux de façade constituent les pièces du puzzle avec lesquelles vous réalisez votre concept. Ne vous laissez pas brider par la grandeur ou la forme. Tout est possible.



« Le secret se situe  
dans les combinaisons »



## Splendide en combinaison avec d'autres matériaux

Une maison reflète votre personnalité, mais impossible de la résumer à un mot. En combinant le revêtement de façade EQUITONE avec d'autres matériaux, vous pouvez concevoir votre maison en toute liberté.

Le rayonnement naturel d'EQUITONE se combine avec la brique dans un jeu fascinant. Le bois et le crépi sont également les partenaires idéaux des looks épurés des plaques de façade de la gamme EQUITONE.



# Home sweet home

L'association des panneaux de façade EQUITONE [pictura] noirs et de la chaleureuse menuiserie extérieure en bois crée un aspect intemporel, avec un parfait équilibre entre modernité et convivialité.



Architecte : Tom Pottie  
 Location : Gammerages, Belgique  
 EQUITONE [pictura] PA041







## Élégant et pratique

Les panneaux de façade EQUITONE [tectiva] gris clair associés aux grandes baies vitrées au premier étage et la brique de parement gris foncé donnent à la maison un aspect contemporain, avec un parfait équilibre entre minimalisme et fonctionnalité.

Intégrer des portes dans la façade ?  
C'est également possible avec EQUITONE.



Architecte : BOU ARCHITECTEN BV  
Location : Heist-op-den-Berg, Belgique  
EQUITONE [tectiva] TE20

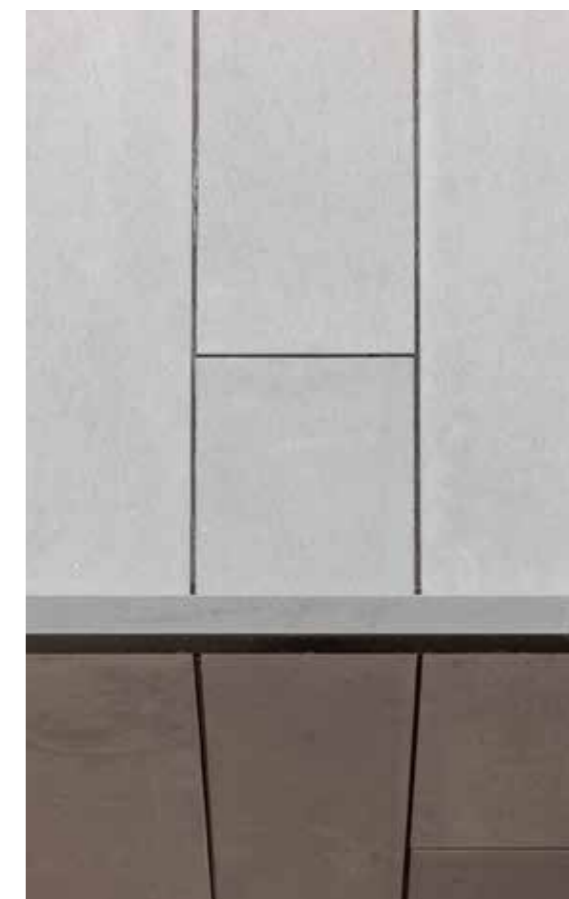




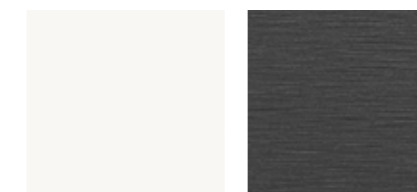


## Cubisme moderne

La maison cubique avec panneaux de façade EQUITONE [pictura] blanc et EQUITONE [tectiva] gris foncé respire la modernité et l'élégance pure, avec des contrastes harmonieux et un aspect intemporel unique.



Architecte : Buro De Stijl  
 Location : Hoogeveen, Pays-Bas  
 EQUITONE [pictura] PW141 et [tectiva] TE85







## Dynamisme ludique

Sur cette maison individuelle compacte, les panneaux EQUITONE [tectiva] blancs de différentes largeurs et longueurs forment un cadre sophistiqué.

La maison adopte une esthétique contemporaine, avec des variations subtiles dans la taille des panneaux qui apportent une dynamique ludique à l'architecture minimaliste.



Architecte : 8A Architecten  
Location : Lent, Pays-Bas  
EQUITONE [tectiva] TE00







## Audace

Cette maison surprenante, avec ses panneaux de façade EQUITONE [linea] gris et ses enduits blancs, est ce qui se fait de mieux en termes de créativité architecturale. Les formes et lignes audacieuses créent un aspect unique et captivant.



Architecte: Valerie Van der Put  
Location: Ranst, Belgique  
EQUITONE [linea] LT20







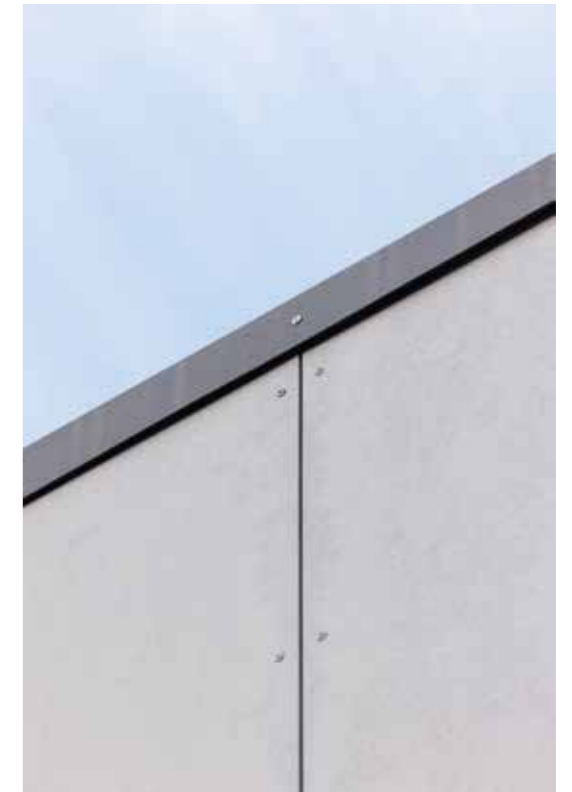
## Simplicité

Cette maison cubique moderne avec ses panneaux de façade EQUITONE [tectiva] gris et blancs respire la classe intemporelle par ses lignes épurées et ses couleurs discrètes, où le moins est le plus.

Location : Zeewolde, Pays-Bas  
EQUITONE [tectiva] TE90 et TE85







Architecte : Studio HAAN  
 Location : Moerbeke, Belgique  
 EQUISTONE [tectiva] TE20



## Harmonie et dynamisme

Cette maison familiale exceptionnelle combine angles vifs et lignes épurées, où les panneaux de façade EQUISTONE [tectiva] gris et la brique de parement gris foncé se marient à la perfection pour un résultat à la fois chic et dynamique.



Un garage parfaitement intégré ?  
C'est également possible avec EQUITONE.



Architecte : Jean Pierre Navez  
Location : Ath, Belgique  
EQUITONE [pictura] PA041



## Contrastes naturels

Cette maison associe panneaux EQUITONE [pictura] noirs et lattes en bois pour une interaction unique entre modernité et chaleur naturelle, conférant à la façade un caractère intemporel.





## Élégance contemporaine

Cette maison, avec une brique de parement gris clair et des panneaux EQUITONE [pictura] noirs audacieux au rez-de-chaussée, respire la classe et l'élégance. Le jeu des contrastes de couleurs ajoute une dynamique particulière à la conception architecturale.

Architecte : Bureau d'architecture Dimitri Pillon  
Location : Pommerœul, Belgique  
EQUITONE [pictura] PA041



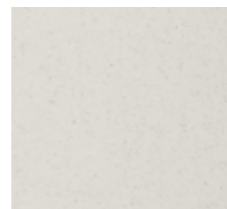


## Contrastes intemporels

Cette maison moderne présente une façade massive en briques brun-rouge. L'extension du garage revêtue de panneaux EQUITONE [natura] blancs crée un contraste intemporel. Les incisions uniques dans les panneaux servent non seulement à la ventilation, mais ajoutent aussi une dimension subtile et contemporaine.



Architecte : Kati Lamens  
Location : Weerde, Belgique  
EQUITONE [natura] N164







## Élégance parfaite

Cette maison moderne avec des panneaux EQUITONE gris et des éléments de façade noirs se distingue par une transition tout en fluidité entre l'extérieur et l'intérieur, créant un sentiment de sophistication et d'élégance.



Architecte : Reid Senepart Architecten  
Location : Termonde, Belgique



## Ensemble raffiné

Cette maison trois façades se veut élégante avec des lattes en bois verticales dans le bas, des panneaux EQUITONE [tectiva] gris au-dessus et des menuiseries extérieures noires en guise d'accents. La combinaison sophistiquée des matériaux crée un aspect visuellement captivant et contemporain. Il en résulte une symbiose exceptionnelle entre chaleur naturelle et élégance moderne.

Architecte : AST77 architecten- en ingenieursbureau  
Location : Tirlemont, Belgique  
Photographe : Steven Massart  
EQUITONE [tectiva] TE20



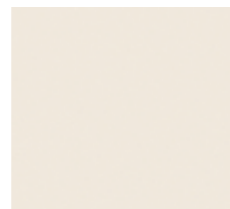


## Harmonie naturelle

Située au milieu d'un environnement verdoyant, cette maison chaleureuse rayonne grâce aux panneaux EQUITONE [pictura] beiges et aux briques de parement dans les tons rouges. Le jeu unique des lignes des panneaux sciés sur mesure confère un charme ludique à l'architecture.



Architecte : HOMEEO ARCHITECTURE / Xavier Bachelart  
 Location : Silly, Belgique  
 EQUITONE [pictura] PW841







« Un échantillon de couleur  
commandé de chez vous »

## Commandez en ligne votre échantillon de couleur gratuit

Vous envisagez un projet ? Demandez un échantillon de couleur gratuit sur notre site [www.equitone.com](http://www.equitone.com). Nous vous enverrons directement à domicile l'échantillon dans la couleur et la texture de votre choix. Vous obtenez une image claire de la façade de vos rêves et pouvez faire le bon choix en toute tranquillité.

Sur notre site web vous trouverez également des directives d'application pratiques et d'autres informations techniques. Vous y ferez aussi la connaissance de nos installateurs et de nos distributeurs.

## Couleurs

La gamme EQUITONE comprend une large palette de textures et de couleurs. Vous trouverez les équivalences RAL et NCS sur notre site web.

Nous cherchons à cet égard à reproduire le plus fidèlement les couleurs dans cette brochure. Une petite divergence avec la réalité est cependant toujours possible. Dès lors, n'hésitez pas à demander un échantillon de couleur gratuit pour vous assurer d'avoir fait le meilleur choix de couleur !



[www.equitone.com](http://www.equitone.com)





## Choisissez le matériau qui vous convient



### EQUITONE [tectiva]

- Nuances de couleurs vives
- Surface poncée
- Teinté dans la masse



### EQUITONE [linea]

- Lignes puissantes
- Rainures profondes
- Teinté dans la masse



### EQUITONE [lunara]

- Texture brute et irrégulière
- Nuances de couleurs pour un aspect naturel
- Teinté dans la masse



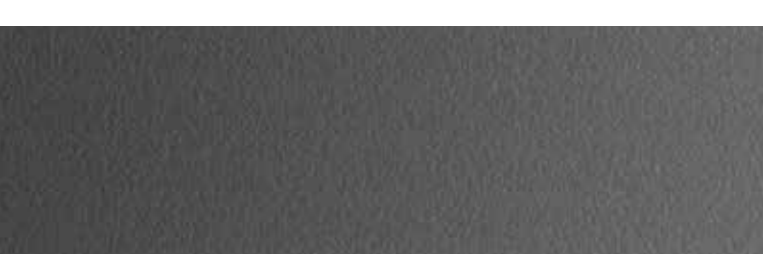
### EQUITONE [natura]

- Dessin subtil
- Finition mate, semi-transparente
- Revêtement PRO disponible en option



### EQUITONE [pictura]

- Couleurs vives
- Revêtement très résistant aux UV et anti-graffitis
- Résistant aux griffes



### EQUITONE [textura]

- Couleurs homogènes
- Surface à grain fin
- Revêtement ultra-dur

Demandez vos échantillons sur [www.equitone.com](http://www.equitone.com)

## Choisissez la couleur de votre façade



TE90



TE00



TE10



TE30



TE40



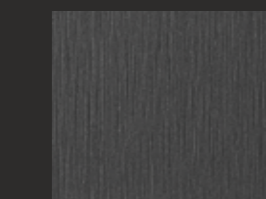
TE60



TE15



TE20



TE85



LT90



LT 00



LT10



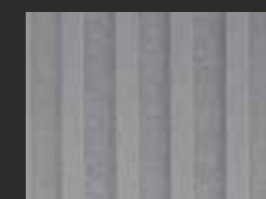
LT30



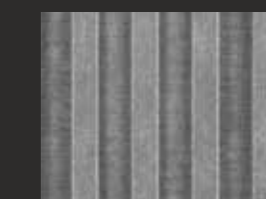
LT40



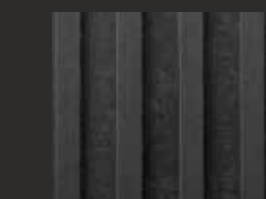
LT60



LT15



LT20



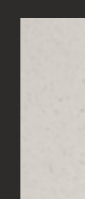
LT85



LA20



LA60



N164



N154



N861



N961



N891



N892



N250



N294



N972



N162



N161



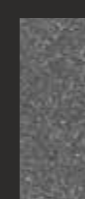
N163



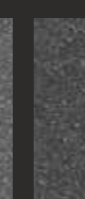
N211



N252



N281



N251



N073



N074



N412



N411



N594



N593



N662



N661



N991



N331



N359



RAL 9010

RAL 7037

RAL 7039

RAL 7016

RAL 7021

RAL 9005



PW141



PG243



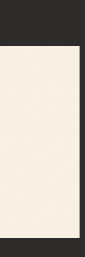
PG241



PA041



PW841



PG843



PG844



PA944



PG641



PG642



PG542



PG544



PG545



PG546



PG442



PG443



PG444



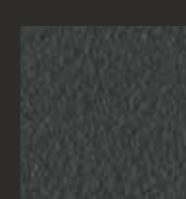
PG742



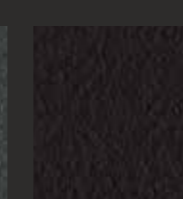
PG341



PG342



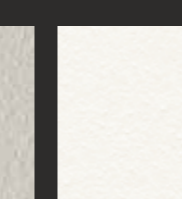
TA003



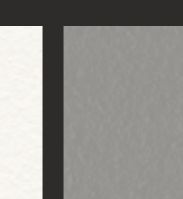
TA001



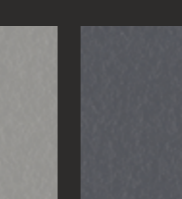
TG102



TG205



TG206



TT207



TT209



TT210



TG604



TG505



TG506



TA508



TA507



TG407



TG408



TA409



TA309



TG702



TA308



TA304

\* Disponible à partir d'avril 2024 - Épaisseur : 8 mm / Format : 1.250 mm x 3.100 mm  
Nous essayons d'obtenir la meilleure couleur RAL possible. Demandez un échantillon pour valider la correspondance des couleurs.





# La confiance d'Etex

Etex se soucie d'être humain et de la nature. Tous nos produits sont donc certifiés.

- Les certificats DEP démontrent notre empreinte écologique limitée.
- La production et le contrôle de qualité s'appuient sur les normes les plus strictes (EN 12467, EN 13501-1).
- Par ailleurs, Etex a obtenu également les certificats ISO 9001 (qualité), ISO 14001 (environnement) et OHSAS 18001 (bien-être).
- Tous les matériaux en fibres-ciment sont certifiés Cradle to Cradle® bronze, la norme en matière de durabilité des produits dans l'industrie de la construction.
- Les produits EQUITONE ont une classe de réaction au feu : A2-s1,d0 selon la norme européenne EN 13501-1.

## Données techniques

Produit	Épaisseur	Largeur (rectifié)	Longueur (rectifié)
EQUITONE (tectiva)	8 mm	1.220 mm	2.500 mm ou 3.050 mm
EQUITONE (linea)	10 mm	1.220 mm	2.500 mm ou 3.050 mm
EQUITONE (lunara)	10 mm	1.220 mm	2.500 mm ou 3.050 mm
EQUITONE (natura)	8 mm ou 12 mm	1.250 mm	2.500 mm ou 3.100 mm
EQUITONE (pictura)*	8 mm ou 12 mm	1.250 mm	2.500 mm ou 3.100 mm
EQUITONE (textura)	8 mm ou 12 mm	1.250 mm	2.500 mm ou 3.100 mm

\* La nouvelle gamme EQUITONE [pictura] dans des couleurs RAL a une épaisseur de 8 mm et n'est disponible que dans les dimensions 1250 mm x 3100 mm.

## Vous voulez encore plus d'idées ?

Outre les panneaux de façade EQUITONE, vous trouverez également des ardoises et des lames de façade Cedral chez Etex. Laissez-vous inspirer et découvrez un large éventail de modes de pose, de couleurs et de produits sur :

[www.cedral.world](http://www.cedral.world)







[www.equitone.com](http://www.equitone.com)

*Ce document est protégé par les lois internationales sur le droit d'auteur.  
La reproduction et la distribution intégrale ou partielle sans autorisation écrite  
préalable sont strictement interdites. EQUITONE et logos associés sont des  
marques d'Etex SA ou d'une filiale de celle-ci. Toute utilisation sans autorisation  
est strictement interdite et peut enfreindre les lois sur les marques.*

Eternit sa  
Kuiermansstraat 1  
1880 Kapelle-op-den-Bos  
Belgique

+32 15 71 71 71  
[info.benelux@equitone.com](mailto:info.benelux@equitone.com)

 **EQUITONE**  
Fibre ciment facade materials

Édition février 2024